

nr 1/2018

LAUREAT KONKURSU



TERAZ POLSKA

BOLIX

MAGAZYN

Źródło: Unibep S. A.

BOLIX NAGRADZANY

Początek roku 2018 to dla Bolix czas odbierania nagród, wyróżnień i wyjątkowych odznaczeń.

str. 6

WIOSENNE OCIEPLENIE

Instrukcja krok po kroku jak wykonać projekt elewacji.

str. 20

IMPONUJĄCA REALIZACJA BOLIX AURA SKY

Apartamentowiec w Warszawie, który powstał przy użyciu systemu Bolix, został oddany do użytku.

str. 24





Spis treści

04 |

Od redakcji

05 |

Słowem wstępu

06 |

Bolix nagradzany

08 |

Bolix na targach branży budowlanej

10 |

Bolix na konferencji Infrastruktura Polska i Budownictwo

11 |

Współpraca Bolix z SARP

13 |

Naprawa ubytków na płytach żelbetowych balkonu, tarasu lub loggi

16 |

Na co zwracać uwagę planując ocieplenie domu?

20 |

Wiosenne Ocieplenie

22 |

Co warto wiedzieć o ścieralności farb wewnętrznych?

24 |

Aura Sky - imponująca realizacja w Warszawie

27 |

Bolix w mediach

28 |

Bolix Sportowo

29 |

Bolix Artystycznie

30 |

Trendy kolorystyczno - wnętrzarskie 2018

34 |

Krzyżówka i humor

OD REDAKCJI

Budowlana Firma Roku i Osobowość Branży według magazynu Builder, ponadto tytuł Gazeli Biznesu przyznawanego przez redakcję Puls Biznesu i nagroda za wieloletnią współpracę z PSB – to tylko niektóre z nagród jakie miło nam było odbierać w minionym kwartale z rąk największych autorytetów w branży. Tego typu wyróżnienia to fantastyczne zwieńczenie ciężkiej i solidnej pracy, jaką wykonała cała Firma w minionych latach. W tym numerze znajdziecie Państwo fotorelację z ww. wydarzeń, ale także informację o targach i konferencjach, w których nasza firma brała udział. Przybliżymy też Państwu, jaką rolę pełni Bolix w Stowarzyszeniu Architektów Polskich i jakie znaczenie dla firmy ma ta współpraca.

Jak zwykle nie zabraknie też cennej dawki merytorycznej wiedzy powstałej przy współpracy z naszymi Doradcami Technicznymi. Zapraszamy do zapoznania się z cyklem Wiosenne Ocieplenie prezentującego wykonanie termoizolacji krok po kroku w sposób zrozumiały nawet dla amatorów oraz do sekcji o planowaniu ocieplenia, w której wyjaśniamy, które z czynników zewnętrznych należy wziąć pod uwagę planując budowę. Z numeru można także dowiedzieć się, jakie trendy wnętrzarsko – kolorystyczne dominują w 2018 roku oraz jakie parametry powinny spełniać farby wewnętrzne. Polecamy też artykuł o naprawie ubytków na płytach żelbetonowych balkonu, tarasu lub loggi, stanowiący kompletną instrukcję wykonania.

Ponadto w numerze można znaleźć informacje o naszych aktywnościach i realizacjach wykonanych na systemach Bolix.

Zapraszamy do lektury!



SŁOWEM WSTĘPU

Od lat nasz firma trzyma się strategii, której filary to rzetelność, innowacyjność, jakość, odpowiedzialność oraz ambicja. Wartości, które przynosi takie podejście, dostrzega nasze otoczenie społeczne i biznesowe, a praca zespołu Bolix jest regularnie doceniana i nagradzana. W sposób oczywisty i dobitny ilustrują to rosnące dostawy w Polsce i za granicą. Sprzedajemy coraz więcej zarówno produktów standardowych, a także niszowych i wysoce specjalistycznych o różnej specyfice. Jednocześnie rosnącą pozycję Bolix unaoczniają nagrody, które są nam przyznawane. Wszystkich nas powinno cieszyć i być źródłem satysfakcji, że środowisko, w którym funkcjonujemy, dostrzega i ceni efekty pracy nas wszystkich - pracowników grupy przemysłowej Bolix.

Oczywistym jest, że nagrody odbierają konkretne osoby. W istocie jednak są one wyróżnieniem nie tylko dla każdego członka naszego zespołu, lecz także dla pewnego trudnego do zdefiniowania ducha współdziałania, który łączy pracowników w zespoły, w grupy specjalistów, tworzy z nas odpowiedzialnych partnerów biznesowych.

Sukcesu firmy nie mierzy się ilością nagród, ale nagrody są potwierdzeniem docenienia przez środowisko i z tego punktu widzenia są ważne. Każdy z pracowników, udziałowców, klientów ma prawo czuć się współtwórcą tych nagród, bo przyczynia się do ich zdobywania. Inną, chyba jeszcze cenniejszą nagrodą, jest satysfakcja z rzetelnego wypełniania obowiązków wobec pracowników, klientów, społeczeństwa i środowiska. Wszyscy Państwo macie prawo do odczuwania tej satysfakcji. Przyjęta jakiś czas temu strategia przynosi naszej firmie Bolix efekty. Będziemy nadal trzymać się filarów, na których jest oparta.

Maciej Korbasiewicz,
Prezes Zarządu Bolix S. A.

PS: Trudno pisząc te słowa uniknąć pewnego patosu i typowej „biznesowo-managerskiej nowomowy” – niestety nie udało mi się tego uniknąć. Zatem mówiąc w prosty sposób: wszystkim Państwu chce po prostu pogratulować i podziękować.

BOLIX NAGRADZANY

Początek roku 2018 upłynął pod znakiem uroczystych gal i nagród, które otrzymała firma Bolix. Nagrody te są dla firmy miłym zwieńczeniem wysiłku i pracy wkładanej w ciągłe podnoszenie jakości i udoskonalanie swoich produktów oraz wyrazem uznania dla firmy jako struktury i jej aktywności.

23 stycznia br., w Multikinie Złote Tarasy, odbyła się **XV Gala Builder Awards**. Podczas Gali wręczane są prestiżowe nagrody przyznawane w czterech kategoriach. Nagrody mają na celu wyłonienie wyróżniających się firm i osób działających na polskim rynku budowlanym, promocję tych firm i osób oraz upowszechnianie dobrych praktyk i relacji biznesowych w branży budowlanej.

Firma Bolix odebrała wyróżnienie w kategorii **Budowlana Firma Roku**, a Prezes Maciej Korbasiewicz otrzymał tytuł **Osobowość Branży 2017**. W przypadku Budowlanej Firmy Roku oceniano m.in. pozycję podmiotu w branży oraz osiągnięcia na tle konkurencji, jakość produktów i usług, spełnianie norm, wytycznych, przede wszystkim zaś potrzeb klientów, a także rzetelność oraz stabilność prowadzonej działalności. Tytuł Osobowość Branży przyznawany jest za indywidualne osiągnięcia oraz za szczególną rolę jaką odgrywają liderzy. To kolejne podkreślenie wartości drogi jaką obrała firma Bolix i pokazuje, że jakość i etyka w biznesie są najwyższą wartością.



Drugą otrzymaną nagrodą była **Gazela Biznesu**, czyli wyjątkowo cenna nagroda przyznawana najbardziej dynamicznie rozwijającym się polskim przedsiębiorstwom.

Gazela Biznesu to tytuł, który kojarzy się z prestiżem i zarazem świetna rekomendacja mająca niebagatelne znaczenie w kontaktach handlowych z dotychczasowymi i nowymi kontrahentami. Wyróżnienie odzwierciedla dobrą reputację oraz wiarygodność przedsiębiorstw, które, dzięki niezwykle dynamicznemu rozwojowi, doskonale dają sobie radę nawet wśród znacznie większych konkurentów. Aby otrzymać tytuł firma musi przez trzy lata z rzędu zwiększać obroty i osiągać zysk. Ranking został sporządzony przez redakcję dziennika „Puls Biznesu”, a jego celem jest promowanie małej i średniej przedsiębiorczości.

Gala wręczenia nagród odbyła się 1 marca 2018 w Katowicach. Nasza firma była reprezentowana na wydarzeniu przez przedstawicieli z regionu śląskiego: Mariusza Kopczyńskiego oraz Marcela Musialskiego.

Nasz wieloletni partner handlowo-marketingowy – **Grupa PSB**, także nagrodził firmę Bolix wyjątkową statuetką i odznaczeniem przyznawanym w podziękę za **wieloletnią współpracę** z Grupą. Do wręczenia nagrody doszło 6 marca 2018 na uroczystej gali po targach w Kielcach, które były jednocześnie jubileuszowymi targami, na których Grupa świętowała 20-lecie istnienia. Podczas wręczenia nagród Zarząd sieci podkreślił znaczenie długoletniej i udanej współpracy między przedsiębiorstwami a Grupą PSB.





BOLIX NA TARGACH BRANŻY BUDOWLANEJ

Ostatnie miesiące były dla naszej firmy bardzo intensywne. Mieliśmy okazję uczestniczyć w ważnych imprezach dla branży budowlanej, które pozwalają na spotkanie się w jednym miejscu największych producentów, wykonawców i inwestorów z branży. Uczestnictwo w targach jest dla naszej firmy kluczowe w procesie nawiązywania i utrzymywania relacji biznesowych z partnerami. Jesteśmy przekonani, że jest to bardzo cenne doświadczenie pozwalające nam prężniej się rozwijać.

TARGI W KIELCACH POŁĄCZONE Z JUBILEUSZEM PSB

Początkiem marca odbyły się **XVI już Targi PSB w Kielcach**. W tym roku była to wyjątkowa edycja, gdyż połączona z Jubileuszem 20-lecia Grupy PSB, której jesteśmy ważnym partnerem. Kolejny raz mieliśmy okazję uczestniczyć w tej imprezie. W sumie, podczas dwóch dni targowych, zostało zawartych 15 tysięcy kontraktów o łącznej wartości 374 milionów.

Trzeba przyznać, że to imponujący wynik, porównując do ubiegłego roku, poprawiony o 2%. Tegoroczna edycja przejdzie też do historii pod względem rekordowej liczby uczestników – w tym roku targu odwiedziło ponad 5000 osób.

Targi PSB zaliczają się do jednych z najważniejszych imprez w branży budowlanej. Nasze stoisko cieszyło się dużym zainteresowaniem, a nasi niezawodni przedstawiciele byli na miejscu by reprezentować firmę i odpowiadać na pytania odwiedzających.

Na targach odbyła się także charytatywna licytacja, z której dochód zostanie przekazany do dwóch domów dziecka z województwa świętokrzyskiego, którymi na co dzień opiekuje się centrala grupy PSB. Na tegorocznej licytacji udało się zebrać kilkadziesiąt tysięcy złotych.





źródło: www.litexpo.pl

RESTA 2018 – TARGI BRANŻOWE NA LITWIE

Targi **RESTA 2018** są zaliczane do największych targów krajów bałtyckich. To najważniejszy event branżowy w tamtej części Europy, który także odbył się z naszym udziałem.

Przez cztery dni targów mieliśmy okazję spotkać się z klientami i dystrybutorami z tego regionu. Można było nas spotkać na stoisku naszego dystrybutora UAB Konstruktorius LT- silnego i lojalnego partnera Bolix na Litwie, który w swojej sieci sklepów z powodzeniem rozwija markę Bolix Styleline.

Tegoroczna edycja skupiała się na budownictwie opartym na uniwersalnych zasadach projektowania. Zakładają one, że budynki i otoczenie są tak zaprojektowane, aby każdy czuł się komfortowo żyjąc, pracując, relaksując się i korzystając z nich. Zasady Universal Design opierają się na filozofii projektowania produktów i otoczenia, tak by mogły być użyte przez wszystkich ludzi i w jak najszerszym zakresie, bez konieczności adaptacji czy specjalnego projektowania. Koncepcję tę stworzył amerykański architekt Roland Mace.

źródło: www.litexpo.pl



Uczestnictwo w tego rodzaju wydarzeniach jest dla nas bardzo inspirujące i cenne, gdyż pozwala nam na budowanie długofalowych i wartościowych relacji z partnerami biznesowymi.

Jesteśmy wdzięczni naszym klientom i kontrahentom za ten intensywny czas rozmów i owocnych spotkań, które z pewnością wpłyną na nasz dalszy rozwój. Jest to dla nas bardzo ważne, gdyż mamy nadzieję, że uczestnictwo w targach przyczyni się do wzrostu liczby i wartości inwestycji w przyszłości.

BOLIX NA KONFERENCJI INFRASTRUKTURA POLSKA I BUDOWNICTWO

Cztery panele dyskusyjne, dwudziestu ośmiu prelegentów, prawie siedem godzin dyskusji oraz jedenastu nagrodzonych laureatów prestiżowych statuetek – to w skrócie opisuje co się działo podczas IX edycji konferencji Infrastruktura Polska & Budownictwo oraz uroczystej gali rozdania „Diamentów Infrastruktury i Budownictwa”.

Dnia 8 lutego 2018 roku, w hotelu The Westin Warsaw, odbyła się **IX edycja Konferencji Infrastruktura Polska & Budownictwo** podczas której nasza firma pełniła rolę partnera. Wśród osób zaproszonych do panelu dyskusyjnego znalazł się Dyrektor sprzedaży w kanale B2B - Leszek Sławiński, który opowiadał o roli innowacji w budownictwie, o ich motywach powstawania, o interesach marek w ich

wprowadzaniu, a także o szansach na konkurowanie z zachodnimi producentami, jakie niesie za sobą biznes o dobrym zapleczu badawczym, takim jak Bolix. Po części oficjalnej wszyscy goście i prelegenci zostali zaproszeni na uroczystą Galę wręczenia nagród „Diamenty Infrastruktury i Budownictwa”, po której odbył się koncert zespołu muzycznego i wieczorny bankiet.

Organizatorem wydarzenia był Executive Club – „Organizacja zrzeszająca przedstawicieli top managementu, którego misją jest promowanie najwyższych standardów przywództwa w środowisku biznesowym. Misję tę Klub realizuje jako platforma wymiany doświadczeń, wiedzy i idei poprzez unikalną współpracę świata praktyków biznesu, wybitnych przedstawicieli

nauki i polityki” – jak można przeczytać na stronie.

Wśród zanego grona gości honorowych znalazły się takie osoby jak: Dr Libor Lochman - Dyrektor Zarządzający Wspólnoty Kolei Europejskich oraz Zarządców Infrastruktury Kolejowej (CER), Ryszard Trykosko - Przewodniczący Polskiego Związku Inżynierów i Techników Budownictwa czy Prezes Zarządu Polskiego Związku Pracodawców Budownictwa - Jan Styliński. Obecność przedstawicieli Bolix w tego typu eventach świadczy o wysokiej pozycji oraz renomie marki. Cieszymy się, że możemy dzielić się swoją wiedzą oraz doświadczeniem i jednocześnie być częścią tak ważnych, branżowych wydarzeń.



2018
INFRASTRUKTURA POLSKA
& BUDOWNICTWO

IX EDYCJA

8 LUTEGO 2018
THE WESTIN WARSAW



WSPÓŁPRACA

BOLIX &

Do grona firm wspierających Stowarzyszenie Architektów Polskich ponownie dołączyła nasza firma. W tym roku firma pełniła także **rolę Mecenas**a i pomogła wyróżnić zwycięzcę w konkursie **Nagroda Roku Stowarzyszenia Architektów Polskich** za najlepszy obiekt architektoniczny zrealizowany do końca 2017 r. w Polsce. Ogłoszenie wyników oraz wernisaż odbył się 23. maja 2018 roku. Przedstawicielami naszej firmy w obradach jury została Agnieszka Stefko - grafik i projektant elewacji oraz Tomasz Graboń - szefdziału marketingu.

Bolix z dużym entuzjazmem i zaangażowaniem wspiera różne aktywności SARP i jest jego Partnerem już od 2009 roku. Tak długoletnia współpraca wynika z wzajemnego zrozumienia, wspólnych wartości i świadomości korzyści dla obu stron wynikających z wzajemnego inspirowania się, edukowania oraz profesjonalnego wsparcia. Bolix, podobnie jak SARP, za cel stawia sobie propagowanie nowoczesnych systemów ociepleń oraz atrakcyjnych rozwiązań dekoracyjnych na elewacji przy zachowaniu najwyższych parametrów jakości. Jak wszyscy wiemy: system Bolix oparty na tynku silikonowym odznaczony został niedawno prestiżowym godłem „Teraz Polska” przyznawanym „najlepszym produktom i usługom, które dzięki swoim walorom jakościowym, technologicznym i użytkowym, wyróżniają się na rynku oraz mogą być wzorem dla innych” – jak piszą organizatorzy konkursu. Od kilku lat w naszej ofercie można także znaleźć kolekcję modnych efektów dekoracyjnych Design Collection, w której skład wchodzi systemy tynkarskie imitujące drewno, beton, metal czy kamień. Rozwiązania te umożliwiają szybkie wykończenie podłoża w wybranym stylu,



Uroczystość wręczenia nagród, autor: Dariusz Gackowski



Uczestnicy wyjazdu „Zbudujmy coś razem”, Madonna di Campiglio 2018

z wykorzystaniem szerokiej palety kolorów, faktur i motywów.

Prezes Maciej Korbasiewicz i Dyrektor Działu Marketingu Tomasz Graboń w tym roku uczestniczyli także w **Seminarium „Zbudujmy coś razem”** organizowanym dla architektów z czołowych biur architektonicznych w Polsce. Seminarium, w którym uczestniczyło blisko 70 osób, odbyło się w szczególnie urokliwym miejscu - miasteczku Madonna di Campiglio, położonym w północnych Włoszech. To mała miejscowość, która jest jednocześnie centrum sportów zimowych, której klimat przyciąga co roku rzesze spragnio-

nych zimowego szaleństwa narciarzy i snowboardzistów. Czynnikiem przyciągnęło naszych przedstawicieli była możliwość zaprezentowania firmy i jej możliwości architektom, których opinia jest dla nas bardzo ważna. Podczas seminarium nasz Prezes wygłosił prelekcję nt. problemów w branży, na które Bolix ma rozwiązania w postaci np. KWM lub systemów Balkon oraz na temat innowacji, które firma wprowadza. Dyskusje, które wywiązały się po prelekcji, są dla nas cenną wiedzą i inspiracją do ciągłego doskonalenia swoich systemów i produktów.

BOLIX®

DESIGN
collection

Niepowtarzalna
elewacja!

BOLIX

Design
Collection



PARTNER



www.bolix.pl

STOWARZYSZENIE ARCHITEKTÓW POLSKICH

NAPRAWA UBYTKÓW NA PŁYTACH ŻELBETOWYCH BALKONU, TARASU LUB LOGGI - INSTRUKCJA

Płyty balkonowe jako zewnętrzne elementy budynków narażone są na niszczące oddziaływanie czynników atmosferycznych. Szczególnie negatywne działanie w naszym klimacie ma zawilgocenie przyspieszając proces korozji żelbetu. Jak należy postępować w przypadku pojawienia się ubytków. Poniżej prezentujemy instrukcję naprawy.

Ale zanim do tego przejdziemy wyjaśnijmy, czym jest żelbet?

Podstawowym materiałem konstrukcyjnym z którego wykonywane są balkony, loggie i tarasy jest właśnie żelbet: kompozyt powstały z **połączenia betonu oraz stalowego zbrojenia**. Beton jest materiałem odpowiedzialnym za przenoszenie naprężeń ściskających, stal natomiast wzmacnia beton przenosząc naprężenia rozciągające. Beton dzięki

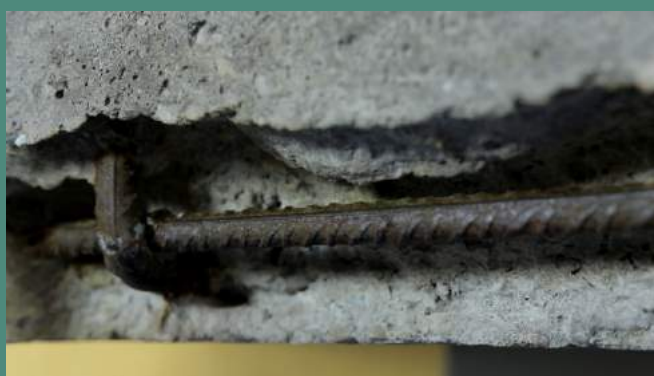
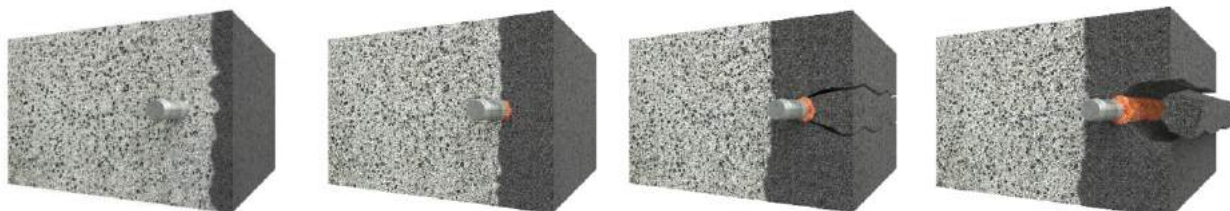
dobrej przyczepności do powierzchni zbrojenia oraz wysokiemu pH jakim się charakteryzuje, tworzy alkaliczne środowisko zabezpieczające żelazo zawarte w prętach zbrojeniowych przed korozją. Żeby zapewnić odpowiednią ochronę, pręty powinny być pokryte minimalną ilością betonu czyli tzw. otuliną betonową, której grubość zależy od rodzaju mieszanki betonowej i klasy ekspozycji konstrukcji.

Co wpływa na powstawanie ubytków?

Żelbet również może ulegać korozji, która związana jest z czynnikami chemicznymi tj. woda, sól, dwutlenek węgla, zawarty w powietrzu oraz czynnikami fizycznymi tj. praca termiczna, oddziaływania mechaniczne, cykle zamrażania i rozmrażania, prowadzące do procesu tzw. karbonatyzacji. Dwutlenek węgla (CO₂) w połą-

czeniu z wilgocią prowadzi do zobojętniania odczynu zasadowego betonu. Przebieg zjawiska zwykle jest złożony i długotrwały, zobojętnienie początkowo powierzchniowe, z czasem sięga coraz głębiej. Pocieniona otulina betonowa wokół zbrojenia traci swój alkaliczny ochronny charakter, przyspieszając tym samym korozję stali. Rdza narastająca wokół prętów zbrojeniowych wywiera ciśnienie na tyle wysokie, iż powoduje początkowo zarysowania, następnie ukruszenie i ubytki w żelbecie. Dopiero w tym momencie objawy korozji żelbetu są widoczne gołym okiem. Tego typu uszkodzenia prowadzą do zmniejszenia efektywnej powierzchni zbrojenia, zmniejszenia nośności konstrukcji żelbetowej, a w skrajnych przypadkach mogą doprowadzić do katastrofy budowlanej.

PROCES KOROZJI ŻELBETU



INSTRUKCJA REPARACJI UBYTKÓW

Uszkodzenia takie pod warunkiem, że nie stanowią zagrożenia dla nośności płyty balkonowej mogą być stosunkowo proste w naprawie. Jednakże pierwszą i bardzo ważną czynnością, która uprzednio musi być wykonana jest ocena techniczna lub ekspertyza dotycząca stanu istniejącego

balkonu. Uszkodzenia żelbetu w postaci ubytków lub odstonięcia zbrojenia stalowego należy zabezpieczyć przed postępującą degradacją, a ubytki uzupełnić. W tym celu w miejscu uszkodzenia należy odkuć wszelkie niespójne, osłabione, skorodowane

elementy betonu. Otulinę betonową wokół stali zbrojeniowej, zwykle 2 - 3 cm, należy odkuć do miejsca nie wykazującego korozji głębszej niż powierzchniowa. Naprawianą powierzchnię betonu powinien charakteryzować otwarty system kapilarny porów – umożliwi to poprawne związanie zaprawy szczepnej z betonem.



Skorodowane stalowe pręty zbrojące należy oczyścić mechanicznie np. za pomocą wiertarki lub szlifierki ze szczotką drucianą, do stopnia czystości ST 2, w praktyce oznacza to jednolitą metalicznie szarą powierzchnię bez oznak korozji lub zanieczyszczeń.



Niezwłocznie po oczyszczeniu i odpyleniu powierzchnia stali powinna zostać odtłuszczona, a następnie szczelnie pokryta środkiem z inhibitorami korozji **BOLIX AKO**. Jednokomponentowa, sucha zaprawa BOLIX AKO zapewnia długotrwałą ochronę przeciwkorozyjną. Wyrób w postaci suchego proszku wymieszany z czystą wodą przeznaczony jest do nanoszenia na stal pędzlem lub szczotką. Preparat należy nanieść na całą powierzchnię zbrojenia dwukrotnie, drugą warstwę nanosi się po około 3 godzinach i pozostawić do wyschnięcia.



Jeśli istnieje taka konieczność to należy wykonać podszalowanie w miejscu naprawy np. jeśli ubytki zlokalizowane są na podniebieniu balkonu.



Przed nałożeniem preparatu szpnego **BOLIX SCS** oczyszczoną powierzchnię należy zwilżyć czystą wodą.

Preparat BOLIX SCS przesywać do pojemnika z odmierzoną ilością czystej chłodnej wody i wymieszać. Równoległe przygotować zaprawę reprofilacyjną **BOLIX WB**. Jest to zaprawa cementowa modyfikowana polimerami z gruboziarnistym kruszywem dodatkowo intensywnie zbrojona włóknem.



Po przygotowaniu preparat szczepny BOLIX SCS nanieść poprzez mocne wcieranie w podłoże za pomocą pędzla.



Na świeżą, nie związaną warstwę szczepną metodą „MOKRE NA MOKRE” nakładać zaprawę BOLIX WB przy pomocy szpachli lub pacy dociskając do podłoża i wypełniając całkowicie przestrzeń ubytków. Świeżo nałożoną zaprawę należy chronić przed zbyt szybkim przesychnianiem okrywając ją folią lub wilgotnymi matami w przypadku dużego nasłonecznienia lub przeciągów. Uzupełnianie ubytków większych niż 7 cm polega na dwukrotnym nakładaniu zaprawy WB na warstwie szczepnej BOLIX SCS.

PRZEKRÓJ W MIEJSCU NAPRAWY

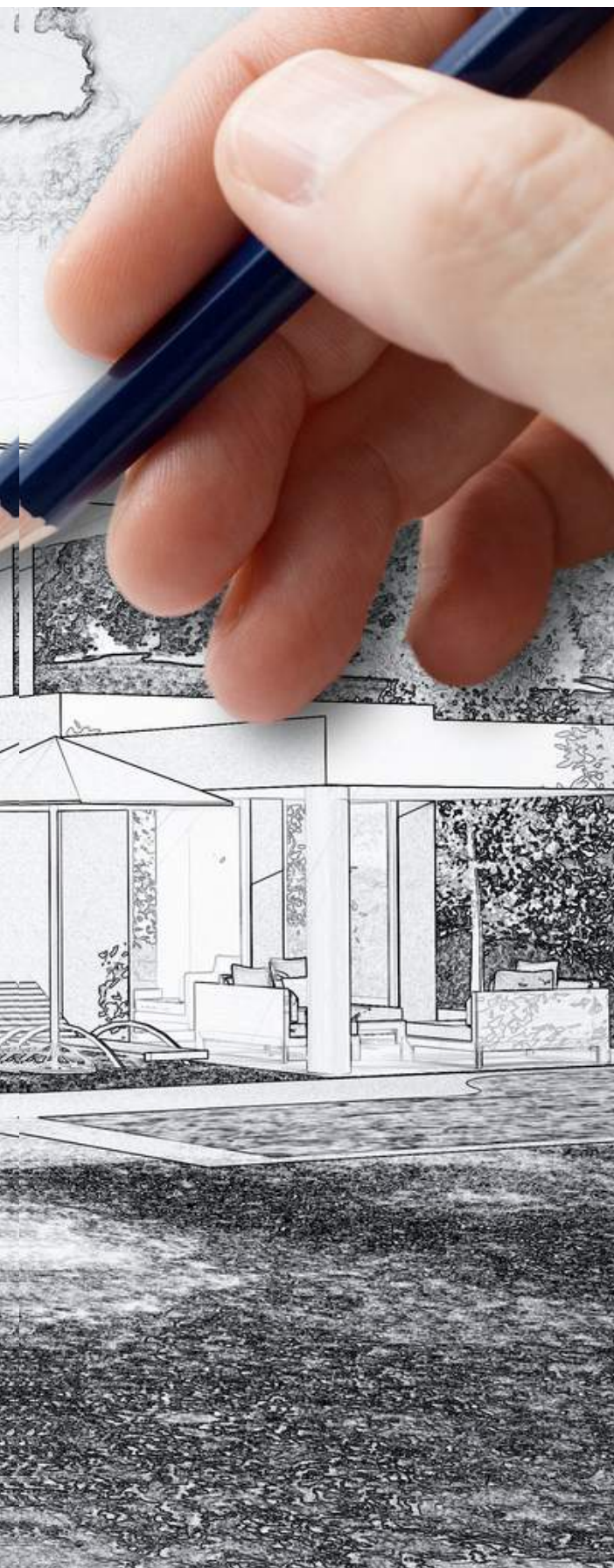


NA CO ZWRACAĆ
UWAGĘ PLANUJĄC

OCIEPLENIE DOMU?



Izolacja, dekoracja, ochrona... Kompleksowo wykończona elewacja domu to znacznie więcej niż tylko estetyczna warstwa farby lub tynku. To złożona struktura, której wykonanie wymaga fachowej wiedzy i zastosowania profesjonalnych materiałów. O czym pamiętać przygotowując się do inwestycji w docieplenie?



■ Okres

Wiosna i lato to oczywiście właśnie te pory roku, które są już tradycyjnie wpisane w kalendarz szeroko pojętych prac budowlanych i remontowych. Powód? Warunki atmosferyczne, a w ślad za nimi realne możliwości prowadzenia pewnych przedsięwzięć. Po pierwsze słoneczna i ciepła aura jest zdecydowanie bardziej komfortowa dla wykonawców niż zima, deszcz i mróz. To jednak nie wszystko. Od pogody zależy też możliwość wykorzystania znacznej części materiałów, wchodzących w skład systemów dociepleń. Na klejach, farbach czy tynkach bardzo często mamy informacje, by stosować je w temperaturze oscylującej między +5 a +25°C. Preparaty takie potrzebują też określonego czasu na wyschnięcie, a deszcz i wszechobecna wilgoć na pewno tego nie ułatwią. Argumenty „za” uzupełnić jeszcze można o takie pomniejsze czynniki, jak choćby długość dnia, umożliwiającą rozłożenie robót w czasie.

■ Lokalizacja

Lokalizacja może niejednokrotnie decydować o tym, jakich zestawów produktów należy użyć w konkretnym przypadku. Chodzi o to, że specyfika różnych miejsc wpływa na późniejszą trwałość wykonanej elewacji. Profesjonalne systemy dociepleń składają się z materiałów o ściśle określonych właściwościach. Odpowiednie ich skompletowanie jeszcze przez producenta skutkuje powstaniem rozwiązań, uwzględniających np. rodzaje zagrożeń, jakie dominują w danych miejscach. Jeżeli mieszkamy w pobliżu obszarów leśnych, skupisk wodnych i innych miejsc narażonych na wystąpienie na ścianach glonów i grzybów, powinniśmy sprawdzić, czy w wybranym przez nas rozwiązaniu jest tynk (oraz farba) odporny na mikroorganizmy (zawierający alkaliczne substancje wiążące). Z kolei na obszarach charakteryzujących się ekstremalnymi zjawiskami atmosferycznymi, tynk (oraz farba) taki powinien być odporny na promieniowanie UV czy duże skoki temperatur. Jeszcze inną grupę zagrożeń stanowią oddziaływania mechaniczne, występujące choćby jako akty wandalizmu. Dzięki odpowiedniemu dobraniu tynku, kleju i zestawu siatek zbrojących do wykonywania warstwy zbrojącej, niektóre rozwiązania osiągają odporność na uderzenia, przekraczającą znacznie wartość 130J.

■ Podłoże

Zanim nałożymy jakikolwiek element wykończenia elewacji (klej, tynk, farba), zawsze powinniśmy sprawdzić, czy jest on przeznaczony do interesującego nas podłoża. W różnych budynkach możemy mieć do czynienia z odmiennymi typami powierzchni, takimi jak: beton, płyty cementowe, mury ceglane, tynki cementowe i cementowo-wapienne, cienkowarstwowe tynki mineralne, silikatowe i silikonowe. Zdarza się też, że przy niektórych obiektach korzystne jest wykonanie ocieplenia na dawnej, istniejącej termoizolacji. Takim przedsięwzięciom również dedykowane są konkretne rozwiązania.

■ Produkty

Obecnie na rynku istnieje bardzo dużo rozwiązań termoizolacyjnych, wśród których możemy znaleźć również te, opracowane z myślą o zastosowaniu we wskazanych warunkach. W każdym przypadku bardzo ważne jest, by stanowiły one jeden, kompleksowy zestaw. Dużo się o tym mówi w branży, bo wiąże się to z określonymi konsekwencjami. Systemy dociepleń są opracowywane tak, by tworzące je składniki współgrały ze sobą i zapewniały optymalne efekty. Dlatego wyłącznie jako spójna całość mogą podlegać gwarancji producenta.

PRZYKŁADY SYSTEMÓW DOCIEPLENIOWYCH BOLIX



SYSTEM DOCIEPLEŃ NA STYROPIANIE I WEŁNIE WYKOŃCZONY TYNKIEM SILIKATOWO-SILIKONOWYM

System ten charakteryzuje się podwyższoną trwałością, hydrofobową powłoką tynkarską o wysokiej elastyczności oraz wysokiej paroprzepuszczalności, odporną na zabrudzenia oraz czynniki atmosferyczne.



odporność na uderzenia



wodochłonność



paroprze-
puszczalność



odporność na warunki zewnętrzne



efekt samoczyszczenia



elastyczność



trwałość kolorów



odporność na skażenia mikrobiologiczne



SYSTEM DOCIEPLEŃ NA STYROPIANIE I WEŁNIE WYKOŃCZONY TYNKIEM SILIKONOWYM

To system ociepleń budynków wykończony tynkiem, stanowiącym trwałą wyprawę tynkarską o bardzo niskiej nasiąkliwości powierzchniowej, podwyższonej elastyczności oraz paroprzepuszczalności, odporną na zabrudzenia oraz czynniki atmosferyczne.



odporność na uderzenia



wodochłonność



paroprze-
puszczalność



odporność na warunki zewnętrzne



efekt samoczyszczenia



elastyczność



trwałość kolorów



odporność na skażenia mikrobiologiczne



SYSTEM OCIEPLEŃ NA STYROPIANIE I WEŁNIE WYKOŃCZONY TYNKIEM MINERALNYM I FARBĄ SILIKATOWĄ

To system ociepleń budynków na styropianie i wełnie wykończony tynkiem o wysokiej przepuszczalności pary wodnej i odporności na zmienne warunki atmosferyczne, wymalowany farbą silikonową, tworzącą na podłożu hydrofobowiołą i paroprzepuszczalną powłokę o wysokiej odporności na zabrudzenia i działanie niekorzystnych czynników pogodowych.



odporność na uderzenia



wodochłonność



paroprze-
puszczalność



odporność na warunki zewnętrzne



efekt samoczyszczenia



elastyczność



trwałość kolorów



odporność na skażenia mikrobiologiczne



■ Sily na zamiary

Jeśli prace elewacyjne nie ograniczają się do prostego wymalowania gotowej powierzchni, wymagają one odpowiedniej znajomości tematu. W przypadku realizacji dociepleń to cały zestaw działań, od przeprowadzenia oceny i przygotowania podłoża, przez montaż takich elementów, jak styropian czy siatka zbrojąca, aż do wykończenia całości tynkiem i/lub farbą. Na każdym etapie ważne jest uwzględnienie parametrów, które będą potem wpływać na spełnianie przez termoizolację swojej funkcji. Jeśli nie mamy więc doświadczenia w tej materii, zatrudnijmy profesjonalną ekipę. Pamiętajmy jednak, że elewacja to nie tylko ochrona domu, ale też jego wizytówka. Biermy więc zawsze udział w decyzjach, związanych z wyborem kolorów farb i całych systemów, by później móc w pełni móc się cieszyć z tej wizytówki.

BOLIX[®]

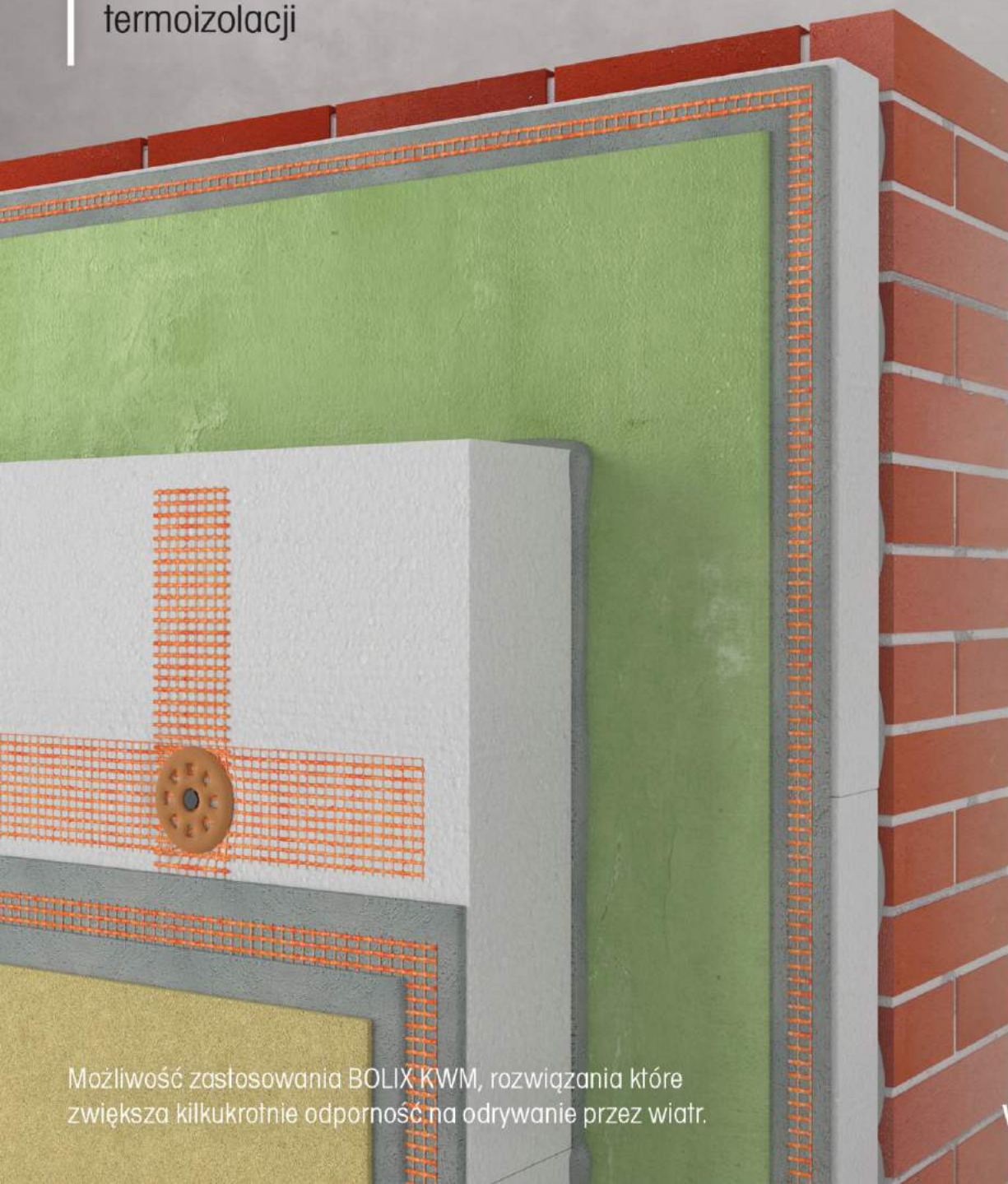
2therm

Chcesz ponownie
docieplić?

BOLIX

DoubleTherm

System pozwalający na ponowne docieplenie ocieplenia
już istniejącego bez konieczności usuwania starej
termoizolacji



Możliwość zastosowania BOLIX KWM, rozwiązania które
zwiększa kilkukrotnie odporność na odrywanie przez wiatr.

www.bolix.pl

WIOSENNE OCIEPLENIE

Ostatnio na profilu firmowym Bolix na Facebooku można było znaleźć cykl fachowych porad dotyczących ocieplenia. Cykl miał na celu promowanie produktów z asortymentu Bolix oraz prezentację sposobu wykonania elewacji w prosty, dla przeciętnego odbiorcy, sposób. Posty zostały opublikowane w kwietniu i maju, ponieważ okres wiosenny jest idealnym czasem, aby przygotować się do prac ociepleniowych. Poniżej prezentujemy krok po kroku w jaki sposób zaplanować prace.



1. Projekt ocieplenia budynku

Projekt budowlany powinien być kompletny i zawierać wszystkie niezbędne dane i informacje. Należy pamiętać, że dobrze przygotowany projekt powinien zawierać: krótką charakterystykę techniczną budynku, klasyfikację pożarową oraz świadectwo charakterystyki energetycznej budynku. Projekt ocieplenia budynku powinien zawierać także opis techniczny wybranego systemu ociepleń wraz z elementami składowymi oraz instrukcją wykonania.



2. Przygotowanie podłoża

Podłoże powinno być nośne, suche, równe, oczyszczone z powłok antyadhezyjnych (jak np.: brud, kurz, pył, tłuste zabrudzenia) oraz wolne od agresji biologicznej i chemicznej. Warstwy o słabej przyczepności (np.: słabe tynki, odspojone powłoki malarskie, odpadające cząstki muru) należy usunąć całkowicie aż do podłoża nośnego. Podłoża niechłonne, gładkie o niskiej porowatości należy zagruntować preparatem BOLIX BETOGRUNT. Natomiast podłoża chłonne, porowate należy gruntować preparatem BOLIX N lub BOLIX T. W przypadku podłoży betonowych wykonywanych w szalunkach, należy całą powierzchnię odpylić poprzez usunięcie kurzu, pyłu i luźnych, niezwiązanych z podłożem cząsteczek i zagruntować preparatem BOLIX BETOGRUNT.



3. Wybór materiału termoizolacyjnego

Wybór oraz montaż materiału termoizolacyjnego ma duży wpływ na kolejne etapy ocieplenia budynku. Pomiędzy styropianem, a wełną mineralną istnieją jednak znaczące różnice, które mogą zadecydować o wyborze konkretnego materiału izolacyjnego, a tym samym całego systemu ociepleniowego. Cechy, którymi różnią się te dwa materiały, można streścić do punktów: ciężar ocieplenia, sposób montażu, przepuszczalność pary wodnej, odporność na działanie ognia, izolacyjność akustyczna, koszt ogólny inwestycji w ocieplenie.



4. Montaż listwy

Listwa startowa to element rozpoczynający montaż ocieplenia, który ułatwia prawidłowe przyklejenie termoizolacji. Jej zadaniem jest prawidłowe wypoziomowanie i uzyskanie równej linii rozpoczęcia klejenia styropianu lub wełny do ściany, a nie, wbrew powszechnie panującej opinii, przytrzymanie ocieplenia. Dodatkowo chroni dolną część płyt styropianowych przed gryzoniami, przepływem powietrza pomiędzy termoizolacją i ścianą lub uszkodzeniami mechanicznymi.

5. Ocieplenie wełną

Wyróżniamy dwa rodzaje wełny: skalną i szklaną. Wełnę szklaną stosuje się m.in. do ociepleń dachów pomiędzy krokiewkami, nie stosujemy jej na fasadach budynków. Ocieplenia na wełnie mają znacząco wyższe od styropianu zdolności przepuszczania pary wodnej, dlatego w systemach ociepleniowych z wełną mineralną należy stosować tynki i farby o wysokiej przepuszczalności pary wodnej. Ściany budynków nowo wykonanych posiadające dużą wilgotność technologiczną, znacznie szybciej wysychają w przypadku docieplenia ich wełną mineralną.

6. Ocieplanie styropianem

Styropian w porównaniu do wełny jest znacząco lżejszy co ma bezpośrednie przełożenie na mniejsze obciążenie elewacji. Jest to najczęściej i najchętniej wybierany materiał termoizolacyjny w systemach ociepleń ETICS. Wykonywanie ociepleń przy użyciu płyt styropianowych jest relatywnie łatwiejsze niż przy pracach ociepleniowych opartych na wełnie mineralnej.

7. Wykonywanie warstwy zbrojonej i mocowanie mechaniczne ocieplenia (tzw. „kołkowanie”)

Wykonywanie warstwy zbrojonej należy rozpocząć po okresie gwarantującym właściwe związanie termoizolacji z podłożem. Warstwa zbrojona stanowi podłoże pod wykonanie wyprawy tynkarskiej i w połączeniu z nią ma za zadanie m.in. chronić izolację termiczną przed uszkodzeniami mechanicznymi oraz kompensować naprężenia termiczne. UWAGA: Zakładając warstwę zbrojoną należy pamiętać o tym, że sąsiadujące ze sobą pasy siatki powinny się układać (w pionie lub poziomie) na zakładkę nie mniejszą niż 10cm. Kołkowanie, zwane inaczej, mocowaniem mechanicznym odpowiada za zabezpieczenie ocieplenia przed wyrywaniem termoizolacji od obciążenia wiatru (działanie sił ssących wiatru). W celu wzmocnienia przyklejonego styropianu należy zastosować specjalne zabezpieczenia. Wybór łącznika zależy od podłoża, do którego przymocowany jest styropian bądź wełna. W celu ustalenia liczby kołków należy wziąć pod uwagę kilka czynników: rodzaj i grubość materiału termoizolacyjnego, wysokość budynku oraz jego lokalizacja czy rodzaj podłoża ściennego do którego będzie mocowane ocieplenie.

8. Gruntowanie

Zastosowanie odpowiedniego podkładu tynkarskiego podnosi przyczepność tynku do podłoża oraz ułatwia prace związane z jego aplikacją. Zabezpiecza zagruntowaną powierzchnię przed szkodliwym działaniem wilgoci, zapobiega przenoszeniu zanieczyszczeń z warstw podkładowych tynku i zmniejsza możliwość wystąpienia plam.

9. Tynkowanie

Ostatnią czynnością z cyklu wiosenne ocieplenie elewacji jest nałożenie tynku. Głównym zadaniem jest ochrona przed zewnętrznymi czynnikami atmosferycznymi, a także poprawa walorów estetycznych budynku. W naszej ofercie można znaleźć szeroki wachlarz tynków: począwszy od tynków mineralnych oraz akrylowych, kończąc na efektownych tynkach dekoracyjnych oraz tynku silikonowym z efektem „perlenia”.

10. Malowanie

W przypadku tynków mineralnych, ostatnim etapem jest malowanie elewacji. Opady atmosferyczne, promieniowanie słoneczne i wahania temperatury mogą już po kilku latach doprowadzić do poważnych i kosztownych uszkodzeń, dlatego ważny jest wybór farby wysokiej jakości o podwyższonej odporności na oddziaływanie czynników atmosferycznych, promieniowanie UV oraz na występowanie i rozwój glonów czy grzybów w postaci brunatnych czy zielonkawych nalotów.

Ocieplenie pozwala cieszyć się komfortem termicznym, ma także istotne znaczenie ekonomiczne. Korzyści wynikające z ocieplenia budynku to: obniżenie kosztów związanych z ogrzewaniem i chłodzeniem budynków, podwyższenie trwałości konstrukcji ścian oraz elewacji budynku i zwiększenie odporności na działanie czynników atmosferycznych, poprawa komfortu cieplnego budynku i mikroklimatu, ochrona wnętrza domu przed rozwojem chorobotwórczych pleśni i grzybów, poprawa wyglądu i estetyki elewacji, obniżenie emisji CO₂. Ważne jest, aby stosować pełne systemy ociepleń – czyli komplet wyrobów jednego producenta, posiadających aprobatę techniczną. Pozwoli to na uzyskanie gwarancji jakości wykonanego systemu ociepleń, a także zapewni optymalny dobór kompatybilnych produktów.



CO WARTO WIEDZIEĆ O ŚCIERALNOŚCI FARB WEWNĘTRZNYCH?

Farba ścienna do wnętrz to nie tylko atrakcyjne połączenie koloru z połyskiem. Jej dekoracyjne walory poddajemy regularnie ciężkim próbom, związanym z codziennym użytkowaniem pomieszczeń. Usunięcie śladów tego użytkowania wymaga często zastosowania szmatki lub gąbki, które bezlitośnie suną po plamach na wymalowanych powierzchniach. Skąd wiadomo, że sama powłoka malarska wytrzyma takie mycie i ścieranie?



KILKA SŁÓW O NORMACH

Producenci chemii budowlanej często powołują się na 2 normy: europejską (PN-EN 13300) oraz polską (PN-C 81914). Każda z nich klasyfikuje farby wewnętrzne pod kątem odporności na szorowanie na mokro, które wykonuje się po 28 dniach sezonowania powłoki w warunkach laboratoryjnych według odpowiedniej metody, przy użyciu specjalnego urządzenia. Standardy europejskie dzielą produkty na 5 klas, różniących się między sobą skalą ubytku grubości powłoki startej w wyniku kolejnych cykli szorowania. Przykładowo, najwyższą klasę pierwszą można tu scharakteryzować wartością: 5 mikrometrów ubytku po 200 cyklach

szorowania. Natomiast norma polska jest mniej restrykcyjna i wyznacza 3 rodzaje farb. Pierwszy najwyższy rodzaj to aż 70 mikrometrów po 200 cyklach szorowania, czyli starciu może ulec nawet 14 razy więcej powłoki niż w przypadku normy europejskiej. Przy zakupie dekoracji ściennych warto więc zwracać uwagę, wg jakich kategorii deklarowana jest ich wytrzymałość. Przy późniejszym myciu wymalowanej powierzchni nawet starcie na poziomie kilku mikronów może powodować powstanie trwałego „wybłyszczenia”.

DOM NIEJEDNO MA... POMIESZCZENIE

Deklarowana klasa ścieralności może być bardzo pomocna przy doborze farby do konkretnych pomieszczeń, których charakter bezpośrednio wpływa na ryzyko wystąpienia niepożądanych naleciałości na ścianach. I tak, w miejscach słabo eksploatowanych, mniej narażonych na zabrudzenia i otarcia, wystarczą farby w 2 klasie ścieralności wg normy europejskiej. Z kolei, m.in. do salonów, gdzie dużo się dzieje, lepiej sięgnąć po preparaty o najwyższych parametrach. Podobnie jest w przypadku kuchni i łazienek, w których powłoka malarska ma dodatkowo kontakt z wilgocią. Tam sprawdzą się produkty o najwyższej zawartości spoiw wiążących, czyli w 1 klasie. Druga, a czasem nawet trzecia lub czwarta kategoria ścieralności z powodzeniem sprawdzi się natomiast przy sufitach. Rzadko się przecież zdarza, że jesteśmy zmuszeni do szorowania ich powierzchni. Większe znaczenie ma tu połysk: do sufitów nie zaleca się farb satynowych ze względu na zbyt mocne odbijanie światła i uwidacznianie niedoskonałości podłoża. Lepsze będą więc matowe lub głęboko matowe (antyrefleksyjne).



WIĘCEJ NIŻ NORMY

Przyjęte standardy to bardzo ważny wyznacznik jakości stosowanych rozwiązań. Pamiętajmy jednak, że odpowiadające im właściwości wyrobów oceniane są w ramach badań realizowanych w konkretnych warunkach laboratoryjnych. Oczywiście pozostają one miarodajne, ale w życiu codziennym dobrze jest też mieć na uwadze, jak wiele, często nieoczekiwanych czynników, decyduje o możliwości usunięcia brudu ze ściany, bez widocznego

naruszenia powłoki farby. Bardzo duże znaczenie mają tutaj: rodzaj i stopień zabrudzenia oraz czas, po którym się go pozbywamy. Nie bez znaczenia jest również połysk wybranego materiału dekoracyjnego. Rozwiązania o satynowym połysku są na ogół lepsze do czyszczenia niż matowe, ponieważ tworzą mniej rozwiniętą powierzchnię i nie mają tendencji do „wybłyszczenia” się podczas tarcia. Farby wewnętrzne to, wbrew pozorom, bardzo rozbudowana

grupa produktów wykończeniowych. Dzieli się je na wiele rodzajów, których właściwości mogą lepiej lub gorzej sprawdzić się w różnych warunkach i w konfrontacji z różnymi potrzebami użytkowników. Czasem wystarczy poświęcić kilka minut na szybką analizę informacji zawartych na opakowaniu lub podpytanie fachowca, by potem osiągnąć pożądaną efekt, który pozostanie w otoczeniu na bardzo długo.



IMPONUJĄCA REALIZACJA BOLIX W WARSZAWIE – AURA SKY



Zdjęcie z okładki niniejszego numeru przedstawia apartamentowiec Aura Sky w Warszawie, który został oddany do użytku na początku 2018 roku. To jedna z większych realizacji Bolixa, którą mieści się przy ul. Marii Rodziewiczówny 38 w Warszawie. To pierwszy etap inwestycji, zakończenie budowy drugiego etapu przewidziane jest na koniec 2019 roku.

Deweloperem odpowiedzialnym za inwestycję jest Mill-Yon Gdańsk, należący do międzynarodowego holdingu ILDC, który od ponad 100 lat prowadzi działalność na wszystkich kontynentach, a od ponad 60 lat jest obecny na giełdzie. Projekt stanowi wizję nowoczesnego miasta pod względem estetycznym i funkcjonalnym. Generalnym wykonawcą projektu jest Unibep SA z Bielska Podlaskiego – firma z ponad 68-letnim doświadczeniem w budownictwie.

Architektem Aura Sky jest Kipp Projekt Sp. z o.o.

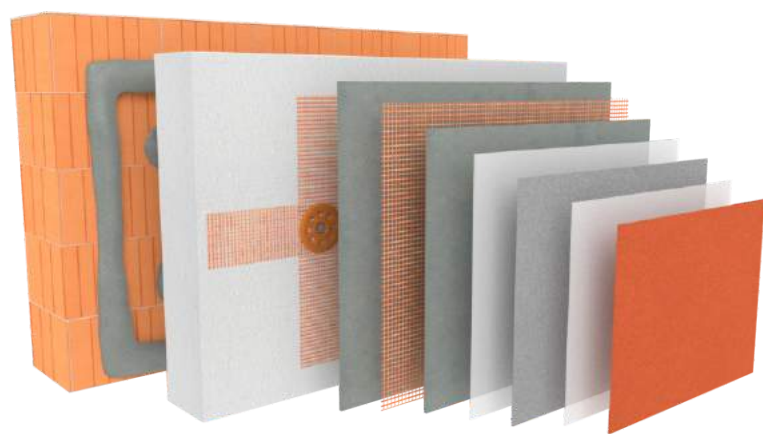
źródło: Unibep S. A.



źródło: Unibeb S. A.

Deweloper pisze o projekcie: „Skala przedsięwzięcia, kontekst urbanistyczny i wymagania współczesnego rynku, były dla nas inspiracją. Aura Sky stała się dominantą przestrzenną, której eleganckie fasady stały się już rozpoznawalnym elementem tej części miasta.” Wspomniane eleganckie fasady to zasługa systemu Bolix opartego na tynku mineralnym z farbą silikonową. Łącznie ocieplono

nim blisko 20 tys. m² elewacji w 26 - kondygnacyjnym budynku z widokiem na całą Warszawę. Inwestycja zakładała użycie rozwiązania KWM, które jest rekomendowane jest w przypadku tak wysokich budynków narażonych na silne działanie wiatru i innych, trudnych warunków pogodowych.



**PRZEKRÓJ SYSTEMU
OPARTEGO
NA TYNKU MINERALNYM
Z FARBĄ SILIKONOWĄ
(NA STYROPIANIE)**

AURA SKY I BOLIX W LICZBACH:

26

KONDYGNACJI
TYLE LICZY BUDYNEK

90

METRÓW
TYLE WYSOKOŚCI MA BUDYNEK

2018

ROK
W TYM ROKU ODDANO DO UŻYTKOWANIA

361

LOKALI MIESZKALNYCH
TYLE ZOSTAŁO PRZEZNACZONYCH
NA SPRZEDAŻ W RAMACH PIERWSZEGO
ETAPU INWESTYCJI

20 TYS.

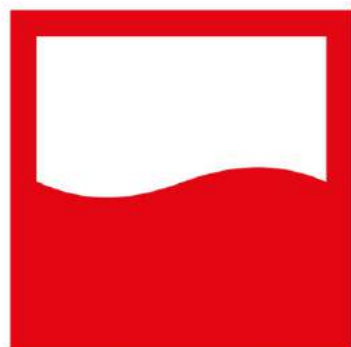
M²
TYLE ELEWACJI ZOSTAŁO
OCIEPLONYCH SYSTEMEM BOLIX

BOLIX®

SYSTEM OCIEPLEŃ BOLIX
OPARTY NA TYNKU SILIKONOWYM

NAGRODZONY
PRESTIŻOWYM GODŁEM
TERAZ POLSKA

LAUREAT KONKURSU



TERAZ POLSKA



BOLIX

W ostatnich miesiącach nasze publikacje reklam i artykułów sponsorowanych można było zobaczyć w tytułach tj: Super Express, Executive Club Magazine, Ekspert budowlany, Budujemy dom czy na portalu www.chemiabudowlana.pl.

W MIEDZIACH



Miło nam poinformować, że zostaliśmy oficjalnym sponsorem zeszlórocznych wicemistrzów Polski w samochodowych rajdach historycznych – ekipy **Escort RS Rally Team Poland**. Zespół stanowi: Marcin Grzelewski - jako kierowca oraz Krzysztof Niedbala - jako pilot.

Zawodnicy sami siebie opisują jako pasjonatów motoryzacji, której najaktywniejszą formę w postaci rajdów samochodowych, uprawiają od wielu lat. Uczestniczą w różnych zawodach organizowanych dla aut z tzw. złotej ery motoryzacji - imprez, w których swoją klasyfikację mają sportowe samochody z lat 60 - 70 - 80 - tych potocznie nazywane „legendami”.

BOLIX NA SPORTOWO



Ford Escort mk2 RS ekipy M.Grzelewski i K.Niedbala

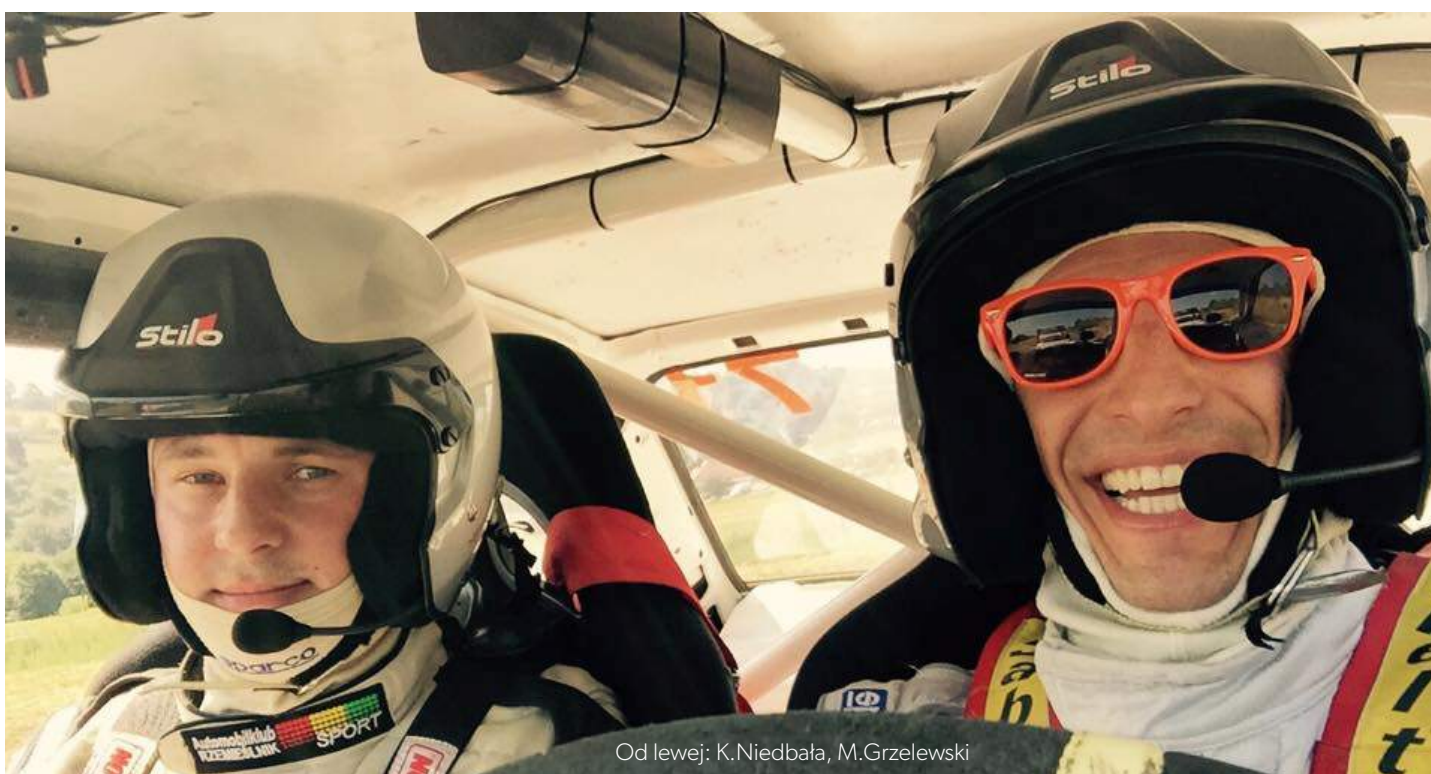


W weekend 19-20.05.2018 odbył się inauguracyjny dla ekipy wyścig podczas 52. Rajdu Dolnośląskiego. Legendarny już rajd to ponad 600 km tras i ponad 120 km odcinków specjalnych o bardzo różnicowanej nawierzchni.

Ekipa ukończyła wyścig zajmując 1-wsze miejsce w klasie i 2-gie w klasyfikacji generalnej wiekowej (samochody z homologacją do 1981 roku). Wśród wszystkich ekip startujących czas 1:31:23:4

zapewnił im 6-ty wynik! Gratulujemy!

Marcin z zawodu jest architektem i jego współpraca z Bolixem odbywa się nie tylko na torze, ale też na budowie i przy biurku projektowym! Bardzo się cieszymy, że możemy wspierać tego typu inicjatywy, szczególnie, jeśli wspieranymi osobami są prawdziwi pasjonaci!



Od lewej: K.Niedbala, M.Grzelewski

BOLIX ARTYSTYCZNIE

Miło nam poinformować, że mieliśmy ogromną przyjemność być partnerem **wystawy chronogramów** i przyczynić się do powstania niezwykłych dzieł **artysty Macieja Jurkowskiego Lukas**, którego prace powstają przy użyciu produktów Bolix. Wydarzenie miało miejsce 20 kwietnia 2018 r. w warsztacie S.E.N.S w Krakowie. Sam autor mówiąc o wystawie nazywa ją swoim KOSMOSEM i my musimy przyznać, że jego twórczość jest naprawdę kosmiczna.



Maciej Jurkowski Lukas to architekt i dizajner, który jest twórcą autorskiej techniki chronografii, którą opracowuje od 2006 roku. Styl ten jest połączeniem wiedzy technologicznej autora i praktykowanych przez niego technik plastycznych.

Chronografia polega na obróbce chemicznej i mechanicznej tafli lustrzanych, na których następnie maluje się obraz. Artysta transportuje go w wybrane miejsce i oświetla. Technika ta łączy w sobie grafikę, malarstwo, film, fotografię, rysunek i właśnie to powoduje, że efekty są tak niesamowite. W tym miejscu trzeba zaznaczyć, że autor całkowicie odrzuca użycie graficznej obróbki komputerowej, co dodatkowo zwiększa walory estetyczne i artystyczne jego dzieł. Świadomość, że dzieła powstały wyłącznie przy użyciu jego rąk, bez jakiegokolwiek wsparcia ze strony technologii sprawia, że jego sztuka jest czymś wyjątkowym i niepowtarzalnym.



Mimo że w dzieciństwie marzył o cyrku i klaunach to jednak instynkt artystyczny był silniejszy i poprowadził go do Liceum Plastycznego im. Kenera w Zakopanem, które ukończył z wyróżnieniem, podobnie jak w późniejszym czasie Wydział Architektury na Politechnice Krakowskiej. Artysta otrzymał nagrodę niemieckiego architekta Waltera Henna oraz nominacje do nagrody w ogólnopolskim konkursie „Krzeseł '94” i dwukrotnie nominacje w międzynarodowym konkursie „Osaka '95” i „Osaka '99”.

Jesteśmy pod wrażeniem oryginalności i niezwyklej twórczości tego artysty, która stanowi doskonałe połączenie malarstwa z nowoczesnymi technikami oświetleniowymi oraz dźwiękiem. Wystawa to prawdziwe artystyczne doznanie! Podążając za słowami autora „*obrazy to fotograficzna chwila, są żywe i trwające od początku do końca, poczynając od powstania do szklanej miazgi*”.

Zapraszamy także do obejrzenia relacji z wystawy na kanale YouTube - BOLIX SA.

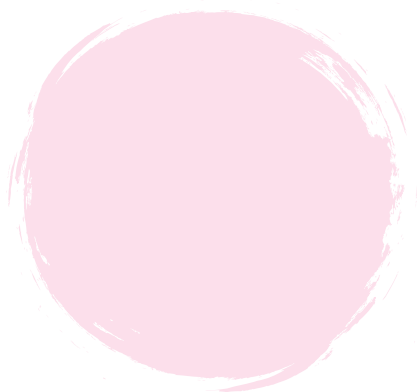
Jako firma produkująca m.in. farby dostarczamy panu Maciejowi materiały, przy użyciu których powstają dzieła. Dodatkowo staramy się promować jego twórczość poprzez nasze kanały Social Mediowe oraz wewnętrzne mailingi. Robimy to, ponieważ doceniamy wartość artystyczną dzieł autora oraz niekonwencjonalny sposób wykorzystania naszych produktów.



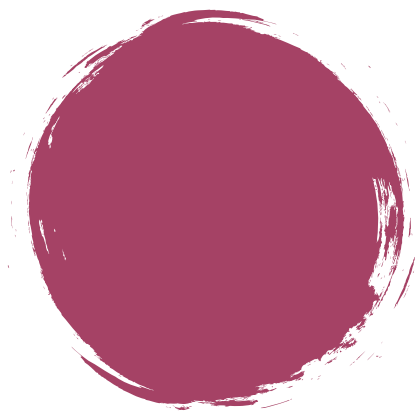
Trendy kolorystyczne -wnętrzarskie 2018



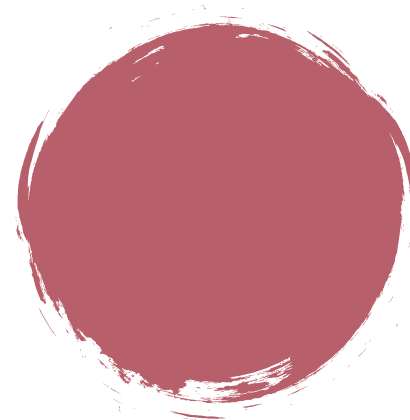
POLECA



TRUSKAWKOWA MGIEŁKA 1365



ŻURAWINOWY 1375



MAURETAŃSKI 1235



KREM ORZECHOWY 1000



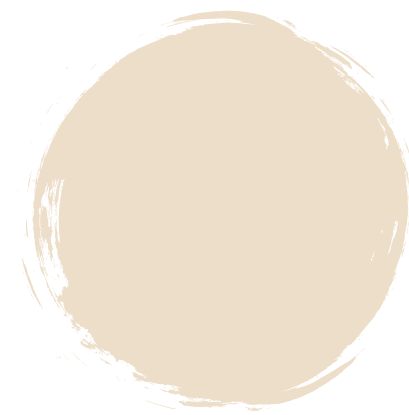
SZAŁWIOWY 1185



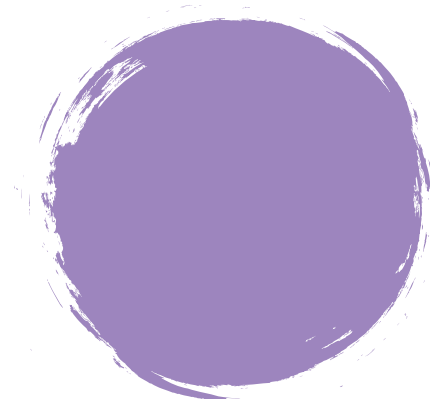
NATURALNE PIĘKNO 1345



ŚNIEŻNA PRZEŁĘCZ 1480



LATTE 1270



LIŁOWY 1330

KOLORY I KSZTAŁTY

Kolor biały zdecydowanie zdominował rok 2018 jeśli chodzi o wystrój wnętrz. Chłodne, a zarazem jasne odcienie kolorów, takie jak biel lub szarość, są najczęściej wybieranymi kolorami, które na dobre zagościły w wielu polskich mieszkaniach. Styl skandynawski, w którym dominują te kolory, cechuje się minimalizmem oraz niebanalnym, surowym wystrojem wnętrz. Od kilku lat szwedzki design jest jednym z częściej wybieranych stylów w wystroju wnętrz i w architekturze, z uwagi na swoją uniwersalność: ten styl świetnie sprawdzi się w salonie, kuchni, czy pokoju dziecięcym. Geometryczne kształty wykonane na ścianach za pomocą farb i szablonów nadają ciekawego oraz nietypowego charakteru pomieszczeniom. Połączenie kolorów o podobnych odcieniach tworzy spójne przejścia pomiędzy geometrycznymi kształtami. Paleta barw Bolix Spektrum Inside zapewnia szeroką gamę kolorów w odcieniach pastelowych, które inspirować do tworzenia ciekawych oraz modnych form.



ZIMNY BETON W TWOIM DOMU

Skandynawski design wyróżnia tekstura drewna oraz betonu. W celu stworzenia imitacji betonu polecamy efekt z palety Design Collection: **Bolix Beton**, do którego powstania należy użyć podkładu tynkarskiego OP (kolor 38G), tynku TR (kolor 38E) oraz preparatu lazurującego Bolix Decolazur Biały. Nawiązuje on do surowych, fabrycznych oraz loftowych akcentów

tworząc inspirującą powłokę, pasującą do najbardziej wyrafinowanych aranżacji. Ciekawymi dodatkami do wnętrz na okres lata są tekstylia ze wzorem tropikalnym. W tym sezonie modny jest motyw liści bananowca oraz monstery.

Ten efekt dekoracyjny pozostaje w zgodzie z trendem Wabi - sabi. Trend ten wyróżnia

autentyczność oraz myślenie, że nie wszystko musi być idealne. Wnętrza są naturalne, a zarazem rustykalne, a wręcz surowe. Mieszkania zaprojektowane w stylu Wabi - sabi łączą ze sobą neutralne kolory takie jak biel, jasny brąz oraz szary i nawiązują do natury w której to przecież zdarzają się przypadki nierównych, niesymetrycznych kształtów i faktur.



STRUKTURA DREWNA

Uniwersalnym, a zarazem eleganckim elementem w mieszkaniu jest drewno, które świetnie wkomponuje się w każdy prawie projekt mieszkania. Drewno stanowić może ciekawe uzupełnienie wystroju, albo w nim dominować, stanowiąc motyw przewodni. Do wykonania efektu drewna na ścianie mamy w ofercie **Bolix Wood**, rozwiązanie, które łączy ponadczasowy urok drewnianych motywów zdobniczych z niezawodnością nowoczesnych rozwiązań wykończeniowych. Drewno jest uniwersalnym tworzywem dlatego można je nie tylko łączyć z delikatnymi, pastelowymi barwami, ale również z intensywnymi kolorami. Bolix Wood dostępny jest w kilku odcieniach, które można dopasować do koloru farby na ścianach.

Kolejnym ciekawym trendem wnętrzarskim jest Hygge, które do Polski również przywędrowało ze Skandynawii i jest nazwą dla stylu życia. Filozofia ta nawiązuje do przytulnej oraz ciepłej atmosfery, której celem jest osiągnięcie szczęścia. Radość, harmonia, przytulność i relaks są wyróż-

nikami cechującymi duńską koncepcję Hygge kojarzone jest z wieczorami spędzonymi w ciepłym, przytulnym pokoju wraz z kubkiem herbaty. Najważniejsze są ciepłe oraz przytłumione barwy. Drewno jest głównym aspektem stylu Hygge. Modnymi dodatkami są futrzane poduszki, plecione koce oraz komfortowe fotele. Poduszki oraz koce o stonowanych kolorach oraz grubym splotcie świetnie urozmaicą krzesła. Hygge to nie tylko filozofia, ale sposób na szczęście.

KOLORY ROKU

Trendwatcherzy z branży architektonicznej przewidują, że sezonem jesień - zima zawładną kolory szlachetne czyli kobalt, rubin, szmaragd, czy fiolet. Nowoczesność mieszkania zostanie podkreślona dzięki pomalowaniu jednej ze ścian na modny, sezonowy kolor. Pozostałe ściany polecamy pomalować na stonowane, chłodne kolory (szary, biały lub beżowy). Ciekawie może sprawdzić się połączenie fioletu z delikatnym odcieniem niebieskiego lub

beżu. Takie połączenie barw wprowadza harmonię do wnętrza. Charakterystyczne, geometryczne dodatki mogą stanowić ciekawy element wystroju. Kolor srebrny lub złoty doda klasy, można go wpleść w takie dodatki jak lampa, nogi krzesła, czy misy. Farby brązowe oraz zielone pięknie zagrają z drewnem. Dodatkiem mogą być kwiaty lub chrobotek reniferowy, który jest najnowszym trendem w dodatkach na ścianę. Kolor bieli świetnie urozmaici pokój wprowadzając do niego relaksujący klimat. Kolor turkusowy ekskluzywnie wygląda w połączeniu z ciepłą bielą (polecamy odcień Bolix Spektrum Inside - jaśminowy 1005). Miękkie beżowe sofy, brązowe delikatne ramki na ścianach oraz białe meble nadadzą przytulnego charakteru mieszkaniu. Do mieszkań wkracza również odcień różu oraz fioletu. **Kolorem roku 2018** według Instytutu Pantone został wybrany Ultra Violet - w naszej palecie Spektrum znajdziesz ten kolor pod numerem 1330. Kolor ten można połączyć z nieoczywistymi barwami takimi jak ciemny turkus - morski 1430, kolor morski - zieleń morską 1450 oraz błękit - krople rosy 1405. Mieszkanie dzięki stanowiącym kolorom nabierze nowego wymiaru. Odcienie różu, które są modne w tym sezonie to - żurawinowy 1375 oraz tropikalna jagoda 1380. Powyższe barwy powodują zmniejszenie stresu, napawają optymizmem oraz likwidują uczucie osamotnienia. Jeśli chodzi o pastelowe odcienie różu to polecamy truskawkową mgiełkę 1365. Ten kolor świetnie sprawdzi się z kolorami szarymi, np. śnieżna przełęcz 1480.

Kolorystyka farb Bolix Spektrum Inside nawołuje do stworzenia nowoczesnego, modnego mieszkania, które wprowadzi relaksujący klimat oraz harmonię. Czerpiąc inspiracje z kolorów żywiołów, chcieliśmy wydobyć najpiękniejsze barwy z otaczającej nas przyrody i dobrać je w takich kompozycjach, aby każdy znalazł dla siebie kawałek raju.

Trendy wnętrzarskie bardzo szybko zmieniają się, należy jednak pamiętać, że nie musimy za nimi ściśle podążać. W mieszkaniu powinniśmy czuć się komfortowo oraz swobodnie. Najnowsze trendy mają urozmaicać nasze życie przez wprowadzenie nowych, designerskich dodatków do mieszkania, czy odświeżenia ścian nadając im nowego życia.



KRZYŻÓWKA I HUMOR

1		2		3		4	5		6		7		8		9		10
	11														5		
12								13			14		15				
											14						
						16					17						
18				9									19				
		16															17
			20	21					22								
23	24		25										26	27		28	
													29				
30																	
		15															
32																	
34		35		36													
46				41		42			43		44		45				
		7											8				
				48				49		50							
51																	2
55																	

1	2	3	4	5	6	7	8	9	10	11	12	13	14	15	16	17
---	---	---	---	---	---	---	---	---	----	----	----	----	----	----	----	----

Litery z pól ponumerowanych od 1 do 17 utworzą rozwiązanie.

POZIOMO

1 - Człowiek będący w skrajnej nędzy, biedak.
6 - uważne przyglądanie się komuś lub czemuś.
11 - nacja, społeczeństwo.
12 - antonim analizy.
13 - gaz szlachetny.
15 - dawny statek rzeczny.
16 - baranina lub wołowina.
17 - ptak lub owoc.
18 - stan upadku, zniszczenia.
19 - wiodący producent chemii budowlanej z Żywca.
20 - na powiece lub na stawie.
22 - świta, orszak.
23 - owoc borówki.
26 - film Olafa Lubaszenki.
30 - z rzepką.
31 - stary, dzielny żołnierz.
32 - jar, wąwóz.
33 - przyrząd astronoma.
34 - niejeden w zaroślach.
37 - rozmowa.
41 - czynny sportowiec emeryt.
44 - żółty owoc.

46 - przyprawa korzenna.
47 - klub sportowy z Mediolanu.
48 - automatyczny zamek do drzwi o płaskim kluczu.
50 - pierwsze lub drugie obiadowe.
51 - opis życia, zwłaszcza jakiegoś świętego.
52 - pojazd tureckich koczowników.
53 - rozgałęzienie się torów kolejowych.
54 - gromada zwierząt.
55 - miernik czasu, stoper.
56 - bicie różgą, batem.

10 - bóstwo w mitologii perskiej, wcielenie dobra i zła.
14 - wyspa obok Sumatry.
21 - brat, mnich.
24 - ubiega się o względy kobiety, wielbiciel.
25 - biała niewolnica w haremie sułtańskim.
27 - ruchoma część sceny teatralnej.
28 - kłamstwo, fałsz, kant.
29 - kaleka.
34 - naturalny satelita Ziemi.
35 - lalka, lub autko dla dziecka.
36 - naczynie dla prosiąt.
38 - pierwsza litera imienia lub nazwiska.
39 - mieszka w Ameryce Łacińskiej.
40 - potocznie o wódce.
42 - część łupu po podziale.
43 - zdradził Jezusa za trzydzieści srebrników.
44 - owijany wokół rany.
45 - osłabienie, słabość, niedomaganie.
49 - w grupie Wielkich Jezior.

PIONOWO

1 - Romantyczny do wpadania.
2 - zabawa taneczna w lokalu publicznym.
3 - filozof, ukochany Heloizy.
4 - piętno, stygmat.
5 - drążek w kurniku.
6 - ramię rzeki.
7 - zbocze góry.
8 - dziwaczny, nienaturalny ruch ciała.
9 - rodzaj pianobetonu.

Pyzdra i Kwiczół pracowali w kopalni. Pewnego dnia Pyzdra

skończył wcześniej i zostawił wiadomość koledze na ścianie:

- Kwiczół jak będziesz tędy szedł to zabierz moją łopatę, bo ja muszę już iść.

Na drugi dzień Pyzdra przychodzi do pracy i czyta napis na ścianie:

- Pyzdra nie wziąłem twojej łopaty bo ja tędy nie przechodziłem.

Na pustym jeszcze placu budowy brygadzysta staje przed robotnikami i mówi:

- Panowie rozpoczynamy i pamiętajcie - budujemy solidnie, bez fuszerki, bez wynoszenia na lewo materiałów. Budujemy najlepiej jak umiemy, bo budujemy dla siebie.

- A co to będzie? - pyta się jeden z robotników.

- Miejska izba wytrzeźwień.

Rozmowa kwalifikacyjna:

- Proszę wymienić swoją 1 mocną cechę.

- Jestem wytrwały.

- Dziękuję, skontaktujemy się z panem później.

- Zaczekam tutaj.

- **A ty czemu dzisiaj nic nie robisz?** - pyta się murarz swojego pomocnika.

- Ręce mi drżą po wczorajszym...

- No to przesiewaj piasek.

Na budowie Kowalski lata w te i z powrotem z pustą taczka.

Widząc to kierownik, pyta:

- Co tak z tą pustą taczka latacie?

- Panie kierowniku - mówi Kowalski - jest tyle roboty, że nie ma kiedy załadować.

WYBIERZ JEDNĄ Z TRZECH NAGRÓD:



Spośród osób, które nadesłały prawidłowe rozwiązanie z podanym imieniem i nazwiskiem oraz telefonem kontaktowym na adres newsletter@bolix.pl lub wrzucając je do skrzynki konkursowej na portierni do 15.07.2018 r., rozlosujemy 3 zwycięzców, którzy będą mogli wybrać jedną z trzech nagród:

- blender butelkowy smoothie maker
- przenośny głośnik bezprzewodowy
- dysk zewnętrzny 500GB

Wysyłając zgłoszenie konkursowe akceptujesz regulamin znajdujący się na stronie www.bolix.pl w zakładce REGULAMINY.

BOLIX

— M A G A Z Y N —

Redakcja BOLIX SA
ul. Stolarska 8, 34-300 Żywiec
e-mail: newsletter@bolix.pl
www.bolix.pl

Ewentualne uwagi proszę kierować na adres redakcji.

BOLIX[®]

DESIGN
collection

NOWOCZESNA ELEWACJA
BOLIX **METALLIC POINT**