

Ociepl dom z BOLIX

BOLIX[®]

W RAMACH PROGRAMU

**CZYSZE
POWIETRZE**

**Razem zadbajmy
o Polskę bez smogu!**

Wystartował rządowy program „Czyste Powietrze”. Jeżeli weźmiesz w nim udział, możesz otrzymać nawet **53 tysiące złotych** dofinansowania na ocieplenie domu i modernizację systemu ogrzewania. **Zobacz, jak to zrobić, by oddychać czystszy i zdrowszym powietrzem dzięki rozwiązaniom BOLIX!**

BO
LICZY SIĘ
POWIETRZE

Spis treści

1. Skąd bierze się SMOG i jak wpływa na Twoje zdrowie?
2. Podstawowe założenia programu „Czyste Powietrze”
3. Jak możesz skorzystać z programu „Czyste Powietrze”?
4. Ile pieniędzy możesz otrzymać w ramach dofinansowania?
5. Jakich inwestycji możesz dokonać za pieniądze z dotacji?
6. Jak skutecznie ocieplić budynek?

Dlaczego

wprowadzono program „Czyste Powietrze”?

Od kilku lat w mediach coraz więcej mówi się o smogu oraz jakości powietrza, którym oddychamy. Jego zanieczyszczenie jest coraz większym problemem. Według danych Europejskiej Agencji Środowiska w 2014 roku w Polsce na skutek oddychania powietrzem zatrutym PM2,5 [czyli cząstkami pyłów o średnicy mniejszej niż 2,5 mikrometra, które przenikają nawet przez ściany naczyń komórkowych] zmarło aż 46 tysięcy osób. Co jest tego przyczyną? Z opublikowanego przez NIK raportu wynika, że głównym źródłem znajdujących się w powietrzu szkodliwych substancji jest tzw. niska emisja, czyli pyły wydostające się ze starych, domowych pieców oraz lokalnych kotłowni węglowych.



Razem

możemy zmienić sytuację na lepsze

We wrześniu 2018 roku wystartował rządowy program „Czyste Powietrze”, w ramach którego będą przyznawane dofinansowania na modernizację ocieplenia budynku oraz instalacji grzewczych. Jeśli weźmiesz w nim udział, nie tylko oszczędzisz pieniądze, ale przede wszystkim zadbasz o zdrowie swoje i swoich bliskich.

1. Skąd

bierze się SMOG i jak wpływa na Twoje zdrowie?

O smogu słyszał każdy, każdy też – niestety – miał okazję znaleźć się w jego zasięgu i oddychać zatrutym powietrzem.

Smog to unosząca się nad naszymi głowami „chmura” zanieczyszczeń, wynikająca z przekroczenia norm zawartości pyłów takich jak: PM2,5 i PM10 czy benzopirenu.

Głównym powodem jego powstawania są instalacje grzewcze, które służą do ogrzewania domów jednorodzinnych.

Pochodzenie smogu:



5,5%
TRANSPORT



16%
PRZEMYSŁ



78%
OGREWANIE
W BUDYNKACH
MIESZKALNYCH

Ciekawostka:

w Polsce aż 90% budynków to domy jednorodzinne!

5,5 mln
BUDYNKÓW



5 mln
BUDYNKI
JEDNORODZINNE

Smog w Polsce rocznie zabija nawet
45 tys. osób

Na działanie smogu najbardziej narażone są: dzieci, kobiety w ciąży, osoby starsze, osoby przewlekle chorujące na schorzenia układu oddechowego i alergicy.

Negatywny wpływ smogu na organizm człowieka:



**ZWIĘKSZONE RYZYKO
PATOLOGII W CIĄŻY**



**ZWIĘKSZONE RYZYKO
ZACHOROWANIA
NA RAKA**



**CHOROBY UKŁADU
ODDECHOWEGO**



**CHOROBY UKŁADU
NERWOWEGO**



**CHOROBY UKŁADU
KRWIONOŚNEGO**

12 papierosów

dziennie „wypala” mieszkańiec Zakopanego

Mieszkaniec Zakopanego przeciętnie 2 godziny dziennie oddycha powietrzem zanieczyszczonym smogiem, przez co wypala prawie 12 papierosów. Daje to równowartość ponad 4 tysięcy papierosów rocznie!

2. Podstawowe

założenia programu „Czyste Powietrze”



Czym jest program?

„Czyste Powietrze” to rządowy program mający na celu poprawę jakości powietrza dzięki ograniczeniu emisji szkodliwych substancji do atmosfery przez gospodarstwa domowe.

Cel ma zostać osiągnięty dzięki termomodernizacji budynków, czyli ociepleniu przegród i elewacji oraz wymianie instalacji grzewczych bądź ich elementów.

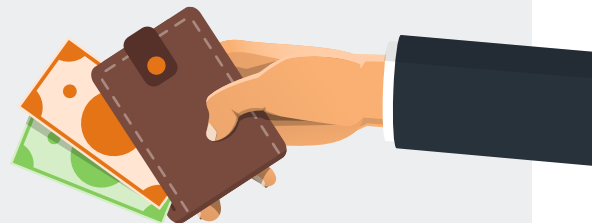
Program wystartował we wrześniu 2018 roku. Składanie wniosków i podpisywanie umów z Wojewódzkimi Funduszami Ochrony Środowiska i Gospodarki Wodnej będzie prowadzone do 30 czerwca 2027 roku. Program potrwa do 30 czerwca 2029 roku.



Ile pieniędzy mogę otrzymać?

Całkowity budżet programu „Czyste Powietrze” wynosi aż 103 miliardy złotych, z czego 39,7 miliarda to pożyczki zwrotne, a 63,3 miliarda będzie przekazane w formie dotacji.

Minimalne koszty ocieplenia i wymiany urządzeń grzewczych w Twoim domu to 7 tysięcy złotych, a maksymalne – nawet 53 tysiące!



Na co mogę przeznaczyć dotację?

Za pieniądze otrzymane od Wojewódzkiego Funduszu Ochrony Środowiska i Gospodarki Wodnej możesz:

- ocieplić przegrody budynku,
- wymienić stolarkę okienną i drzwiową,
- wymienić stare źródła ciepła (piece i kotły na paliwa stałe),
- zakupić i zamontować nowe źródła ciepła spełniające wymagania programu,
- zamontować lub zmodernizować instalację centralnego ogrzewania i ciepłej wody użytkowej,
- zainstalować odnawialne źródła energii [kolektory słoneczne i instalacje fotowoltaiczne],
- zamontować wentylację mechaniczną z odzyskiem ciepła.

3. Jak

możesz skorzystać z programu „Czyste Powietrze”



Z programu „Czyste Powietrze” może skorzystać każda osoba fizyczna, która:

- Jest właścicielem/współwłaścicielem jednorodzinnego budynku mieszkalnego, lub wydzielonego w budynku jednorodzinny lokal z wyodrębnioną księgą wieczystą. W przypadku gdy jednorodzinny budynek mieszkalny/wydzielony w budynku jednorodzinny lokal mieszkalny jest we współwłasności kilku osób, dofinansowanie przysługuje współwłaścicielowi, pod warunkiem wyrażenia zgody przez pozostałych współwłaścicieli tego budynku/ lokalu.
- Uzyskała zgodę na rozpoczęcie budowy jednorodzinnego budynku mieszkalnego zgodnie z obowiązującymi przepisami ustawy z dnia 7 lipca 1994 r. – Prawo budowlane [Dz. U. z 2018 r. poz. 1202, z późn. zm.] i budynek nie został jeszcze przekazany lub zgłoszony do użytkowania.

Oznacza to, że program jest skierowany zarówno do osób posiadających nieruchomości, jak i tych, które dopiero ją budują.

6 kroków do skorzystania z programu:

1



Sprawdź stan budynku

Postuży do tego np. audyt energetyczny albo przedstawienie uproszczonej analizy energetycznej zweryfikowanej przez przedstawiciela WFOŚiGW.

4



Podpisz umowę

Po pozytywnej weryfikacji wniosku podpisz umowę, na mocy której po zakończeniu prac otrzymasz dofinansowanie.

2



Wypełnij i złóż wniosek o dofinansowanie

Możesz to zrobić w najbliższym punkcie WFOŚiGW lub przez internet za pomocą profilu zaufanego.

5



Wykonaj termomodernizację

Wykonaj wszystkie kroki, do których zobowiązałeś się we wniosku (np. docieplenie przegród budynku) i poczekaj na weryfikację przez przedstawiciela WFOŚiGW po zakończeniu prac. Może on dokonać ponownej kontroli w czasie 3 lat od zakończenia prac.

3



Poczekaj na wizytę przedstawiciela WFOŚiGW

Dokona on wizji lokalnej i zweryfikuje prawdziwość informacji z wniosku.

6

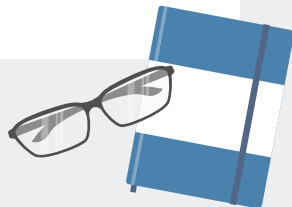


Rozlicz projekt

Po zakończeniu termomodernizacji i weryfikacji przez przedstawiciela dochodzi do ostatecznego rozliczenia projektu. Przekaż do WFOŚiGW wszystkie faktury za materiały i usługi związane z realizacją przedsięwzięcia objętego dofinansowaniem i odbierz należne dofinansowanie!

3. Jak

możesz skorzystać z programu
„Czyste Powietrze”



Aby otrzymać wypłatę dofinansowania, należy dostarczyć:

- protokół częściowego/końcowego odbioru przedsięwzięcia,
- dokumenty księgowo potwierdzające zakup materiałów lub usług w ramach przedsięwzięcia, wykaz umów z wykonawcami [jeśli zostały zawarte],
- dokumentację fotograficzną odzwierciedlającą stan obiektu i urządzeń będących przedmiotem przedsięwzięcia,
- dokument dokonanego przelewu lub inny dokument poświadczający opłacenie dowodów księgowych [dokument dołącza się w przypadku wniosku o wypłatę na rachunek beneficjenta].



Lista dokumentów wymaganych do złożenia wniosku:

- prawidłowo wypełniony wniosek o dofinansowanie,
- dokumenty potwierdzające prawo własności nieruchomości [jeżeli we wniosku nie podano informacji na temat numeru księgi wieczystej],
- kopia zgłoszenia zamiaru wykonania prac budowlanych wraz z oświadczeniem, że właściwy organ architektoniczno-budowlany nie wniósł sprzeciwu,
- ostateczna decyzja pozwolenia na budowę albo pozwolenia organu architektoniczno-budowlanego,
- dokumentacja fotograficzna odzwierciedlająca stan obiektu i urządzeń, będących przedmiotem przedsięwzięcia na etapie składania wniosku,
- branżowa dokumentacja projektowa wykonana przez uprawnionego projektanta/audyt energetyczny, ekspertyza ornitologiczna lub chiropterologiczna [jeśli zostały wykonane],
- oświadczenie o dochodach wraz z dokumentami potwierdzającymi ich wysokość.

4. Ile

pieniędzy mogą otrzymać w ramach dofinansowania?



W ramach programu „Czyste Powietrze” **możesz otrzymać nawet 53 000 złotych dofinansowania.**

Przykładowe kwoty to:

- audyt energetyczny budynku przed realizacją przedsięwzięcia – do 1 000 zł,
- dokumentacja projektowa związana z modernizacją, przebudową dachu (części konstrukcyjnych dachu) wraz z dociepleniem – do 1 000 zł,
- dokumentacja projektowa modernizacji instalacji wewnętrznych oraz wymiany źródła ciepła – do 1 000 zł,
- ekspertyza ornitologiczna i chiropterologiczna – do 500 zł,
- docieplenie przegród budowlanych oraz uzasadnione prace towarzyszące – do 150 zł za m² przegrody,
- wymiana stolarki zewnętrznej w tym: okien, okien połaciowych, drzwi balkonowych, powierzchni przezroczystych nieotwieralnych – do 700 zł za m² powierzchni,
- wymiana drzwi zewnętrznych/bram garażowych – do 2 000 zł za m² powierzchni.

Wysokość dofinansowania w zależności od dochodu



Grupa	Kwota miesięcznego dochodu/osoba [zł]	Dotacja [procent kosztów kwalifikowanych przewidzianych do wsparcia dotacyjnego]	Pożyczka [uzupełnienie do wartości dotacji]	Pożyczka [pozostałe koszty kwalifikowane]
I	Do 600	Do 90%	Do 10%	Do 100%
II	601–800	Do 80%	Do 20%	Do 100%
III	801–1 000	Do 70%	Do 30%	Do 100%
IV	1 001–1 200	Do 60%	Do 40%	Do 100%
V	1 201–1 400	Do 50%	Do 50%	Do 100%
VI	1 401–1 600	Do 40%	Do 60%	Do 100%
VII	Powyżej 1 600	Do 30%	Do 70%	Do 100%

Dotyczy Wnioskodawców, którzy nie mogą skorzystać z ulgi termomodernizacyjnej, w szczególności Wnioskodawców, których dochody nie podlegają opodatkowaniu na podstawie przepisów o podatku dochodowym od osób fizycznych: wymienione w art. 3 pkt 1 lit. c ustawy o świadczeniach rodzinnych (Dz. U. z 2017 r. poz. 1952, z późn. zm.) oraz Wnioskodawców korzystających z dofinansowania dotyczących nowo budowanych budynków jednorodzinnych.

Grupa	Kwota miesięcznego dochodu/osoba [zł]	Dotacja [procent kosztów kwalifikowanych przewidzianych do wsparcia dotacyjnego]	Pożyczka		Kwota rocznego dochodu wnioskodawcy [zł]
			uzupełnienie do wartości dotacji	pozostałe koszty kwalifikowane	
I	Do 600	Do 90%	Do 10%	Do 100%	Nie dotyczy
II	601–800	Do 80%	Do 20%	Do 100%	
III	801–1 000	Do 67%	Do 33%	Do 100%	
IV	1 001–1 200	Do 55%	Do 45%	Do 100%	
V	1 201–1 400	Do 43%	Do 57%	Do 100%	
VI	1 401–1 600	Do 30%	Do 70%	Do 100%	
VII	Powyżej 1 600	Do 18% Do 15% 0%	Do 82% Do 85% Do 100%	Do 100% Do 100% Do 100%	

Dotyczy Wnioskodawców, którzy rozliczając się indywidualnie lub wspólnie z małżonkiem, będą mogli skorzystać z ulgi termomodernizacyjnej na zasadach określonych w ustawie z dnia 9 listopada 2018 r. o zmianie ustawy o podatku dochodowym od osób fizycznych oraz ustawy o zryczałtowanym podatku dochodowym od niektórych przychodów osiąganych przez osoby fizyczne (Dz. U. z 2018 r. poz. 2246).

5. Jakich

inwestycji mogą dokonać za pieniądze z dotacji?

Już wcześniej wspomnieliśmy, głównym źródłem zanieczyszczeń jest **niska emisja** – czyli zjawisko wyrzutu trujących pyłów i substancji z instalacji grzewczych o niskiej efektywności. Oczywiście w pierwszej kolejności myśli się o wymianie pieca. Należy jednak spojrzeć na całokształt problemu.

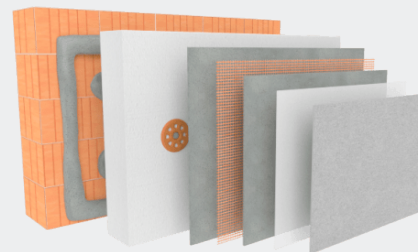
Czemu intensywnie ogrzewasz dom?

Ponieważ wewnątrz jest chłodno. Za to zaś odpowiada nie sam piec, a **kiepskiej jakości ocieplenie przegród budynku**. Wniosek nasuwa się sam – jeżeli chcesz wydawać mniej na ogrzewanie, ograniczyć emisję spalin i szkodliwych pyłów do powietrza w swojej okolicy – czyli zadbać o zdrowie swoje i swoich bliskich – w pierwszej kolejności musisz zająć się ociepleniem domu.



Korzyści płynące z ocieplenia budynku:

- ✓ **redukcja kosztów ogrzewania** nawet do 30%,
- ✓ **ochrona środowiska naturalnego** poprzez zmniejszenie emisji CO₂,
- ✓ **poprawa** wyglądu elewacji,
- ✓ **zwiększenie komfortu cieplnego** budynku i poprawa mikroklimatu,
- ✓ **ochrona wnętrza domu** przed rozwojem chorobotwórczych pleśni i grzybów,
- ✓ **wyższa wartość domu** na rynku nieruchomości,
- ✓ **przedłużenie żywotności elewacji** i zwiększenie odporności na działanie czynników atmosferycznych.



Budowa systemu ociepleń

Na co zwrócić uwagę podczas docieplania budynku:



jakość produktów

– każdy z elementów systemu powinien służyć Ci przez wiele lat,



doświadczenie firmy wykonawczej

– powierz montaż ocieplenia ekipie, która posiada wiedzę na temat produktu i ukończyła wiele projektów.

6. Jak

skutecznie ocieplić budynek?



Najważniejsze jest prawidłowe określenie potrzeb. Pomoże Ci w tym **dystrybutor BOLIX** z Twojej okolicy. Znajdziesz go, gdy odwiedź stronę z linku poniżej. Zakup wszystkich produktów potrzebnych do wykonania ocieplenia budynku od tego samego producenta to najrozsądniejsza praktyka. W ten sposób zyskujesz pewność, że wszystkie elementy systemu będą ze sobą kompatybilne. **Jeśli wybierasz produkty BOLIX, otrzymujesz gwarancję najwyższej jakości** i dołączasz do grona zadowolonych klientów cieszących się codziennym komfortem cieplnym.

Znajdź najbliższego dystrybutora BOLIX



Nie musisz być ekspertem budowlanym, aby wybrać odpowiednie produkty. Skorzystaj z naszej strony i odpowiedź na parę prostych pytań na temat Twojej nieruchomości, a system sam wskaże Ci, czego potrzebujesz.

Dobierz odpowiedni system dla swojego domu



BOLIX[®]

Razem zadbajmy o Polskę bez smogu!

2019

Ulotka zawiera informacje aktualne na 15.02.2019. Inne źródło informacji: www.portal.wfosigw.pl