



**BOLIX<sup>®</sup>**

**BOLIX  
REALIZACJE**

BOLIX  
REALIZATION



## BOLIX

Nietypowe rozwiązania, ciekawy design, nowoczesność i przede wszystkim jakość – te cechy charakteryzują firmę BOLIX.

Od ponad 25 lat działalności firma BOLIX stale doskonali swoje produkty i wprowadza wiele nowatorskich rozwiązań. Ponad 115 mln m<sup>2</sup> ocieplonych budynków to dotychczasowy dorobek przedsiębiorstwa. Marka BOLIX to przede wszystkim synonim wysokiej jakości i długoletniego doświadczenia. Oprócz szerokiej gamy efektów dekoracyjnych z linii Design Collection w ofercie znajdują się w pełni profesjonalne i innowacyjne rozwiązania m.in.: system BOLIX HD o ekstremalnej odporności mechanicznej; BOLIX KWM, który wyznacza nowy standard bezpieczeństwa w mocowaniu ocieplenia; kompleksowy system wykańczania balkonów i loggii; rozwiązanie Double Therm do wykonywania dodatkowej warstwy izolacji oraz wszystkie niezbędne produkty do wykonywania ocieplenia budynków.

Unique solutions, attractive design, modern technology and quality above all - this is what investors and contractors look for, when they decide between exterior finishing materials.

For 25 years of company operation, BOLIX has continuously improved its products and introduced a lot of innovative solutions. Over 115 m sqm of insulated buildings represents the company's achievements so far. BOLIX stands for top quality and years of experience. We provide not only a wide range of decorative effects from the Design Collection, but also professional advanced and innovative solutions such as the extreme impact resistance system BOLIX HD; BOLIX KWM sets a new safety standard in insulation fixing; complete system for balconies and loggias; Double Therm retrofit system for existing insulation and all products necessary to insulate a building.

Нетипичные решения, интересный дизайн, современность и прежде всего качество – Эти черты характеризуют фирму BOLIX

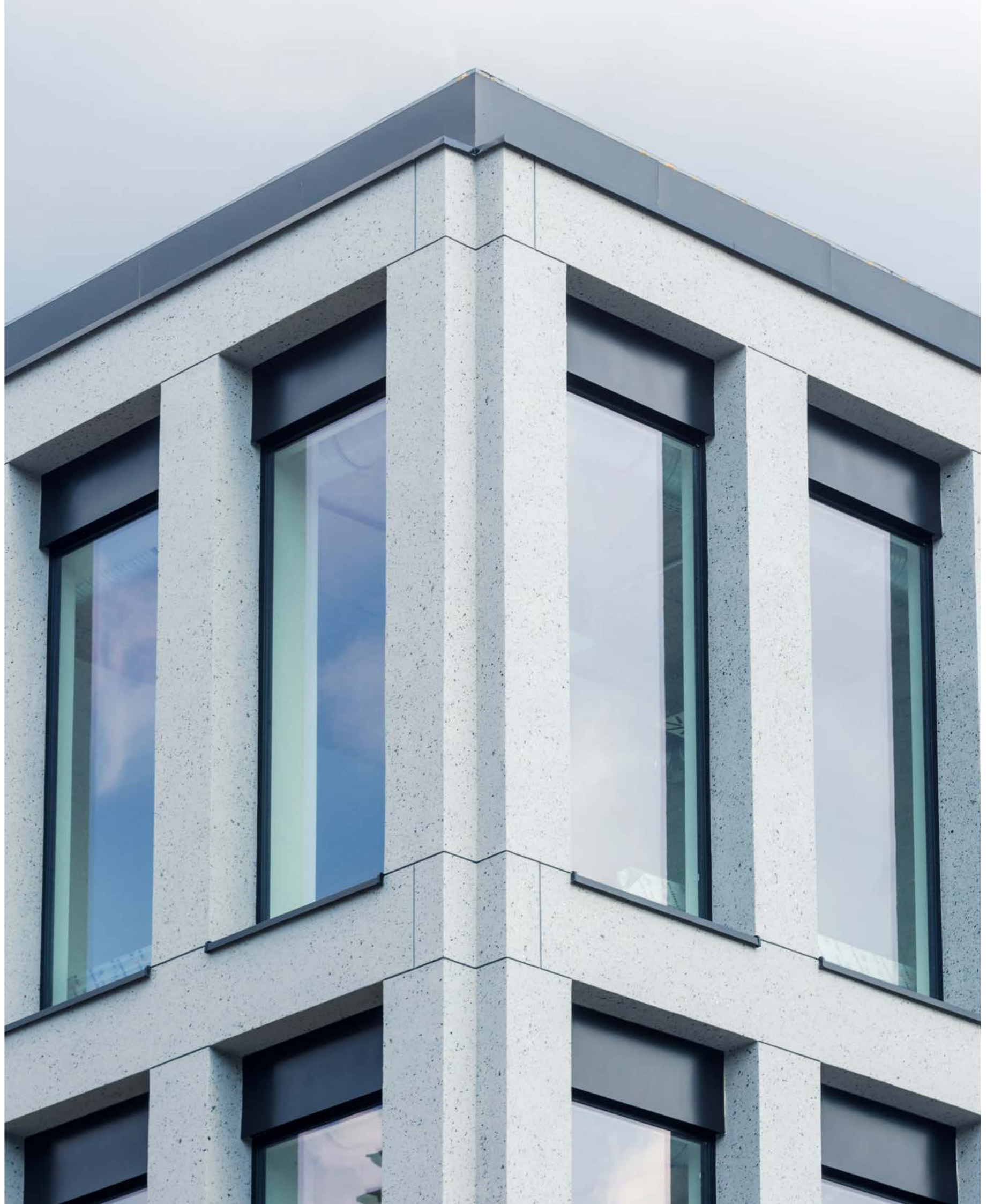
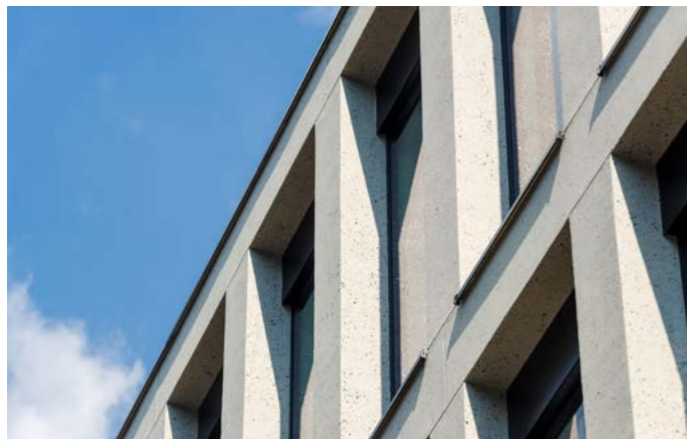
Уже 25 лет, с начала деятельности фирма BOLIX постоянно совершенствует свои продукты и вводит множество новаторских решений. Свыше 115 милл. м<sup>2</sup> утепленных зданий - это достижение предприятия до настоящего времени. Марка bolix – это прежде всего синоним высокого качества и опыта. Кроме широкой гаммы декоративных эффектов линии Design Collection в предложении находятся полностью профессиональные и инновационные решения, например, система BOLIX HD с очень высокой механической прочностью; BOLIX KWM, который определяет новый стандарт по безопасности в креплении утепления; комплексная система отделки балконов и лоджий; решение Double Therm для выполнения дополнительного слоя изоляции и все необходимые продукты для выполнения утепления зданий.

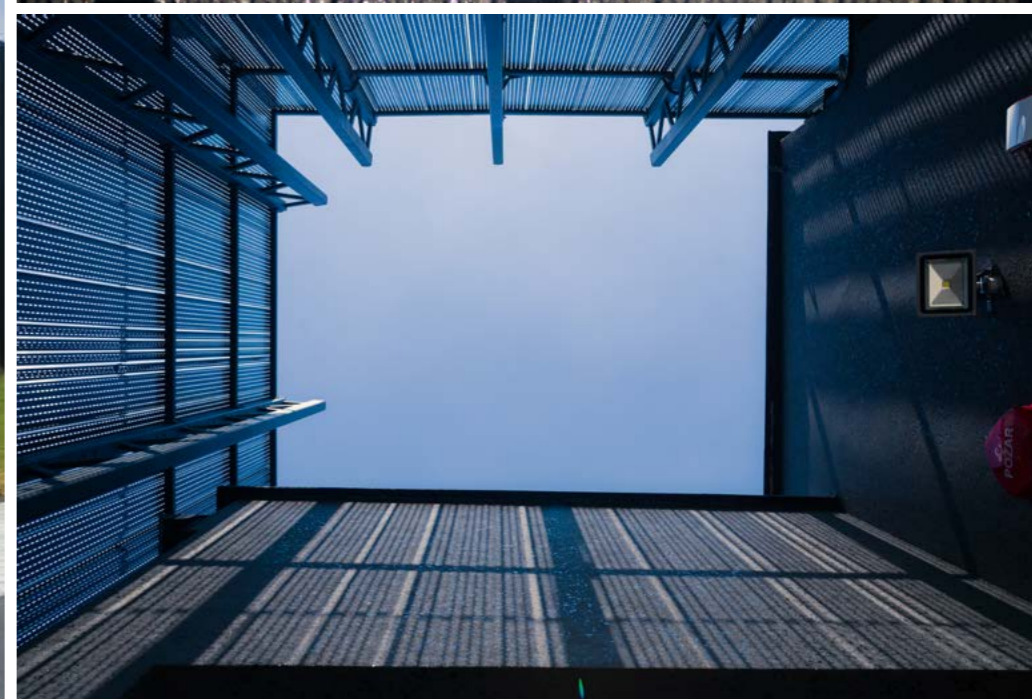
KATOWICE, UL. MIKOŁOWSKA  
RAFBUD

użyty materiał: tynk dekoracyjny DECOMIKA

used materials: decorative render DECOMIKA

использованные материалы: декоративная штукатурка DECOMIKA





**RADZIONÓW , UL. SIKORSKIEGO**  
MILIMEX SP. Z O.O.

użyty materiał: tynk dekoracyjny DECOMIKA

used materials: decorative render DECOMIKA

использованные материалы: декоративная штукатурка DECOMIKA



**WARSZAWA, UL.DOLINA SŁUŻEWIECKA**  
ROBYG S.A.

użyty materiał: tynk mineralny, farba silikonowa

used materials: mineral render, silicone paint  
использованные материалы: минеральная штукатурка, силиконовая краска



**AURA SKY WARSZAWA, UL. RODZIEWIČÓWNY**  
UNIBEP S.A.

użyty materiał: tynk silikonowy, tynk mineralny, farba silikonowa

used materials: silicone render, mineral render, silicone paint  
использованные материалы: силиконовая штукатурка, минеральная штукатурка, силиконовая краска

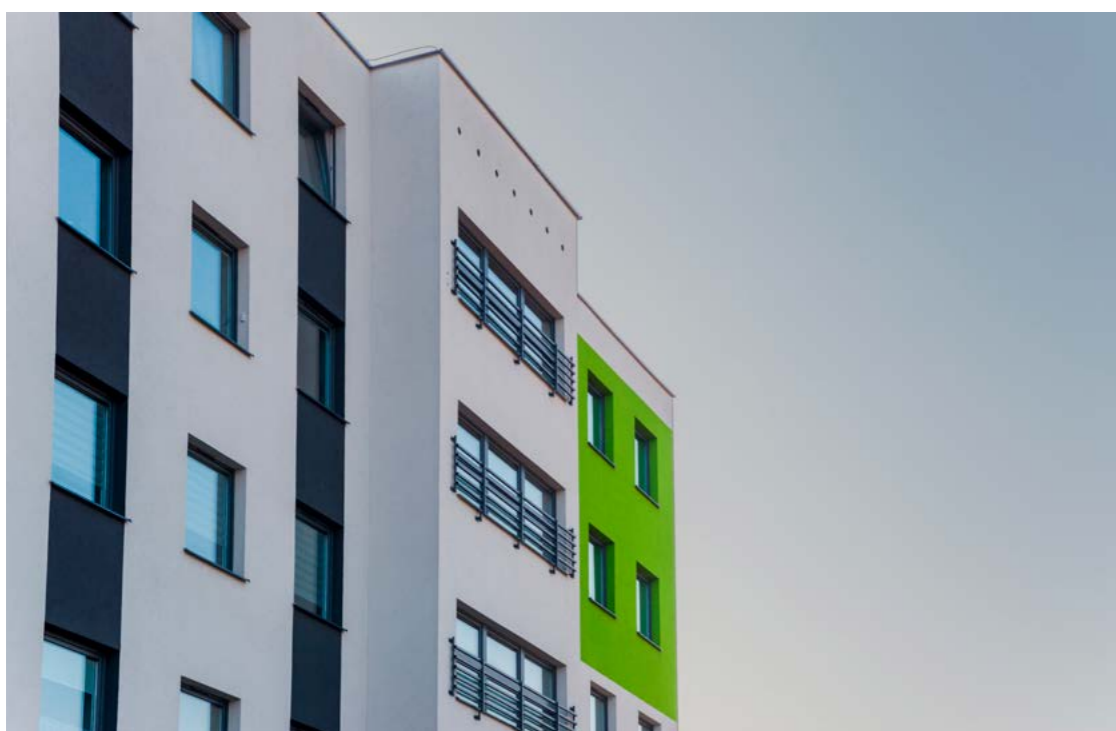
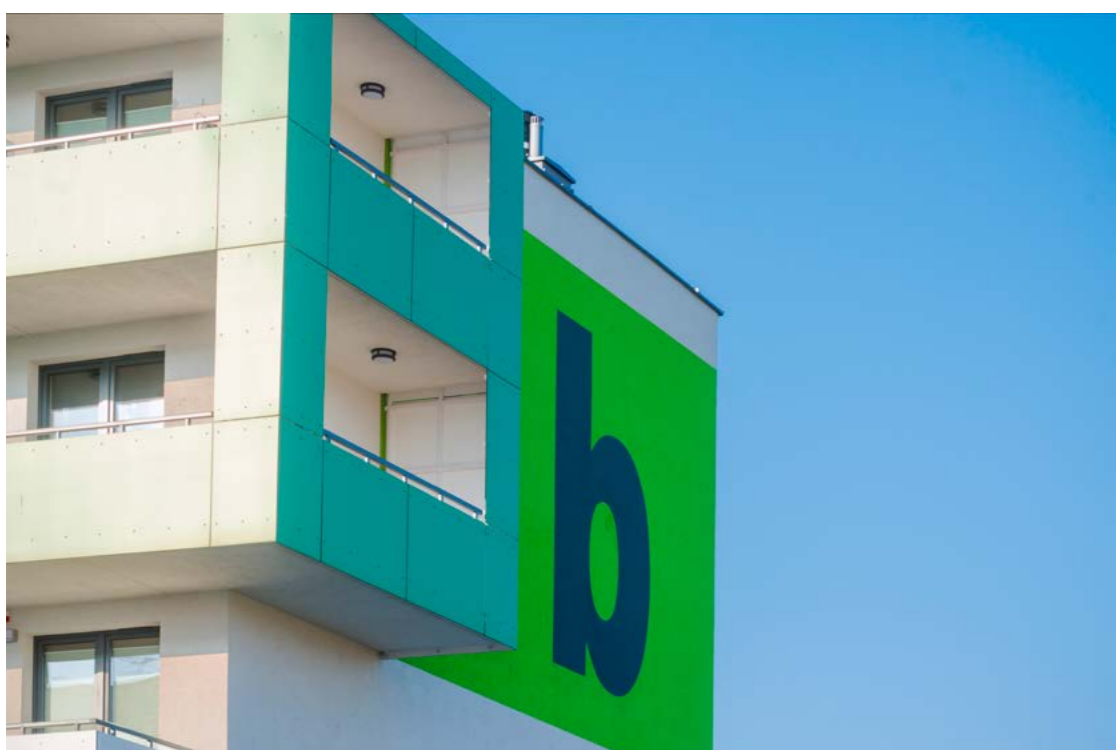


**GREEN PARK STAROGARD GDAŃSKI, UL. POWSTAŃCÓW WARSZAWSKICH**  
BROKER SP. Z O.O.

użyty materiał: tynk silikonowy

used materials: silicone render

использованные материалы: силиконовая штукатурка





**LIPNO, UL. MICKIEWICZA**

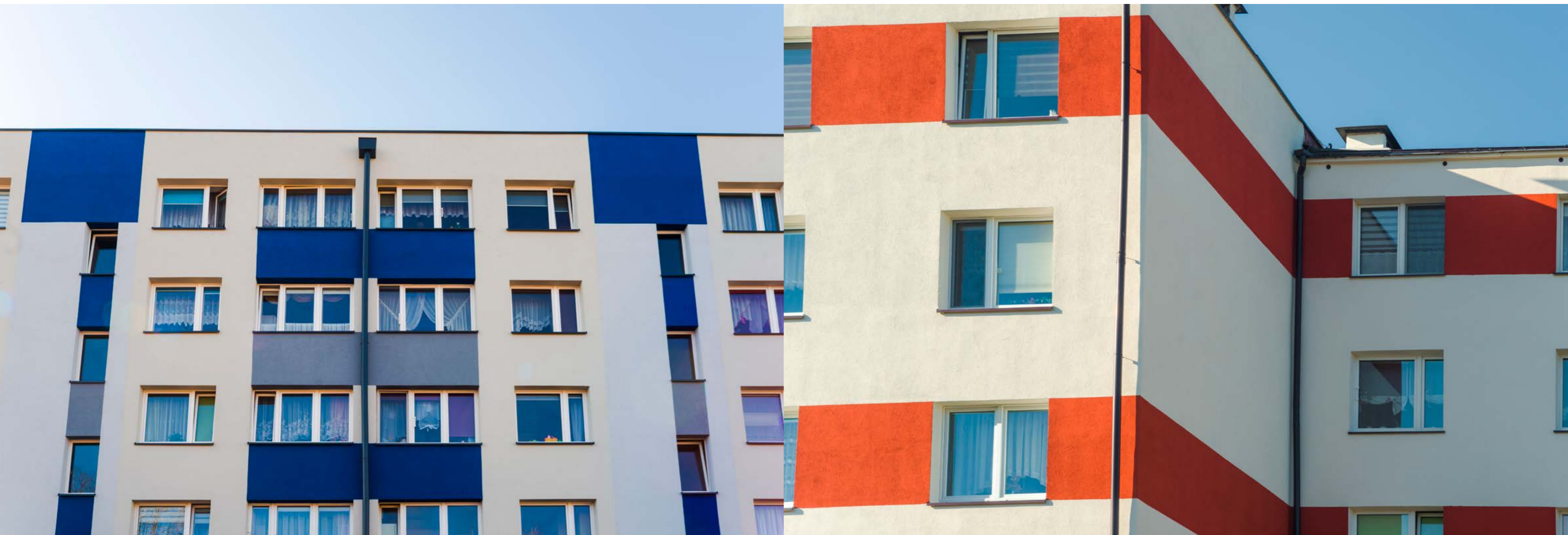
Zakład Blacharsko-Dekarski J.Archaniołowicz Waldemar Tuliński

użyty materiał: system COMPLEX

used materials: COMPLEX system

использованные материалы: система COMPLEX





**GOLUB-DOBZYŃ, OSIEDLE MICKIEWICZA I SIENKIEWICZA**  
 FOBUD Przedsiębiorstwo Budowlane Maciej Foksiński

użyty materiał: tynk silikatowo-silikonowy COMPLEX

used materials: silicate-silicone render COMPLEX

использованные материалы: силикатно-силиконовая штукатурка COMPLEX



**RYPIN**  
 SOLBET Paweł Sołdański

użyty materiał: tynk silikonowy COMPLEX

used materials: silicone paint COMPLEX

использованные материалы: силиконовая краска COMPLEX







**KATOWICE, UL. SOWIŃSKIEGO**  
TERM.OEXPERT S.A.

użyty materiał: tynk silikonowo-silikonowy

used materials: silicate-silicone render

использованные материалы: силикатно-силиконовая штукатурка



**BYDGOSZCZ, UL. FORDON  
UB ART-POL**

użyty materiał: tynk dekoracyjny BOLIX WOOD STAMP, tynk akrylowy COMPLEX

materials used: decorative render BOLIX WOOD STAMP, acrylic render

использованные материалы: декоративная штукатурка BOLIX WOOD STAMP, акриловая штукатурка



**MOGILNO**  
Grzegorz BARTCZAK

użyty materiał: tynk dekoracyjny BOLIX WOOD STAMP, tynk mineralny COMPLEX

materials used: decorative render BOLIX WOOD STAMP, mineral render COMPLEX

использованные материалы: декоративная штукатурка BOLIX WOOD STAMP, минеральная штукатурка COMPLEX





**BYDGOSZCZY, UL. ZACISZE**  
P.W. PUBR SP. Z O.O.

użyty materiał: tynk mineralny, farba silikonowa COMPLEX

used materials: mineral render, silicone paint COMPLEX  
использованные материалы: минеральная штукатурка, силиконовая краска, COMPLEX



**WARSAWA, UL. RECHNIEWSKIEGO**  
KLATER SP. Z O.O.

użyty materiał: tynk dekoracyjny, tynk mineralny, farba silikonowa

used materials: decorative render mineral render, silicone paint

использованные материалы: декоративная штукатурка, минеральная штукатурка, силиконовая краска



**RADOMSKO**  
WIKTOR SP. J.

użyty materiał: tynk akrylowy, farba akrylowa

used materials: acrylic render, acrylic paint

использованные материалы: акриловая штукатурка, акриловая краска,





**WARSAWA, UL. MARYWILSKA**  
HOCHTIEFF S.A

użyty materiał: tynk mineralny, farba silikonowa

used materials: mineral render, silicone paint

использованные материалы: минеральная штукатурка, силиконовая краска





**JELENIA GÓRA, UL. THEBESIUSA**  
LINDNER

użyty materiał: HD EXTREME

used materials: HD EXTREME  
использованные материалы: HD EXTREME





**LUTYNIA, UL. POLNA**  
MIRBUD S.A.

użyty materiał: HD EXTREME

used materials: HD EXTREME  
использованные материалы: HD EXTREME



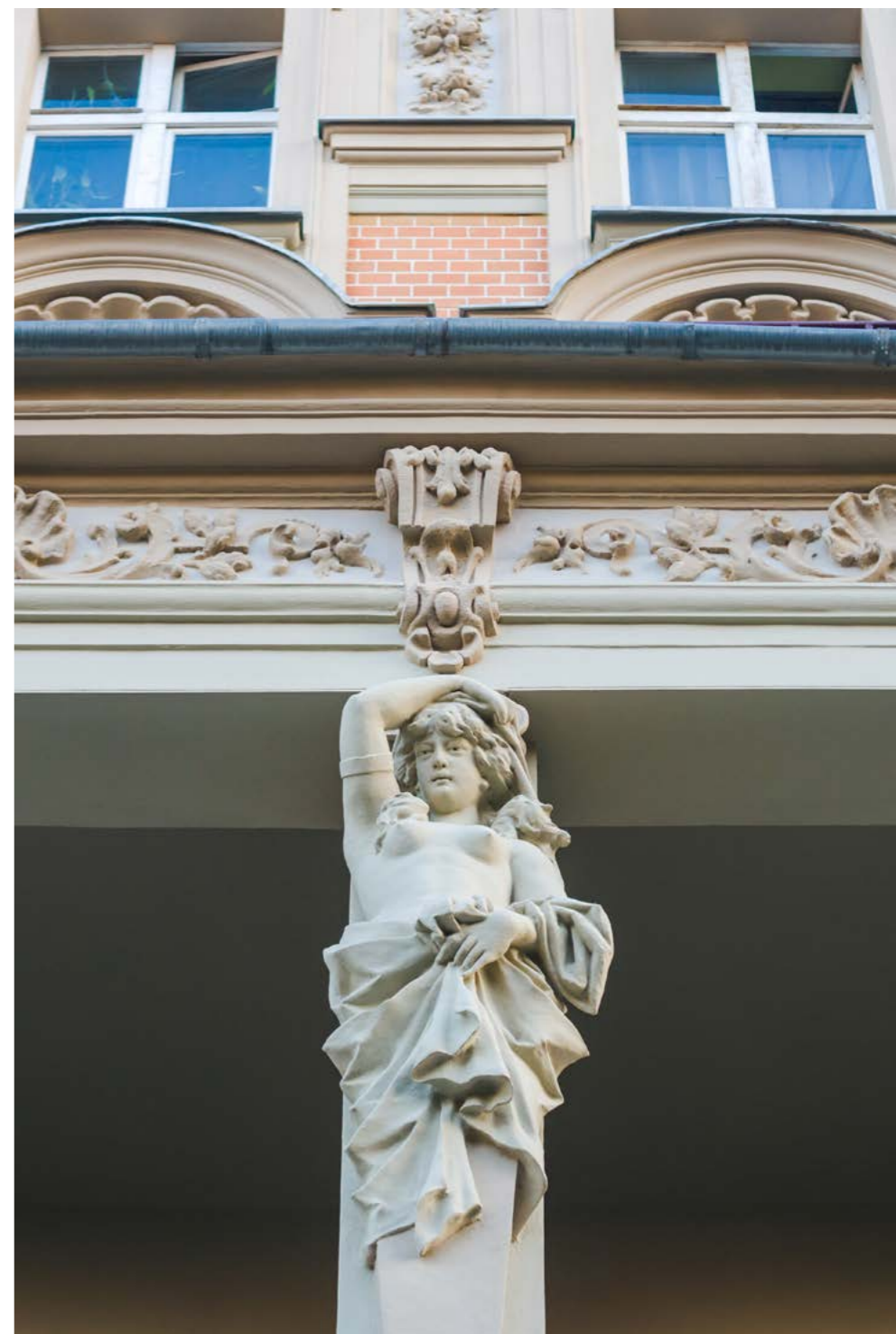


**JELEŃIA GÓRA, UL. NORWIDA**  
PRE-FABRYKAT SP. Z O.O

użyty materiał: farba silikonowa, system BOLIX IZO-STROP, farba wewnętrzna

used materials: silicone paint, system BOLIX IZO-STROP, inside paint  
использованные материалы: силиконовая краска, система BOLIX IZO-STROP, внутренняя краска





**BRZEG, UL. JANA PAWŁA II**  
KAMBUD Kamil Urbanek

użyty materiał: system KAMIENICA

used materials: TENEMENT system  
использованные материалы: система РЕНОВАЦИИ СТАРЫХ ЗДАНИЙ

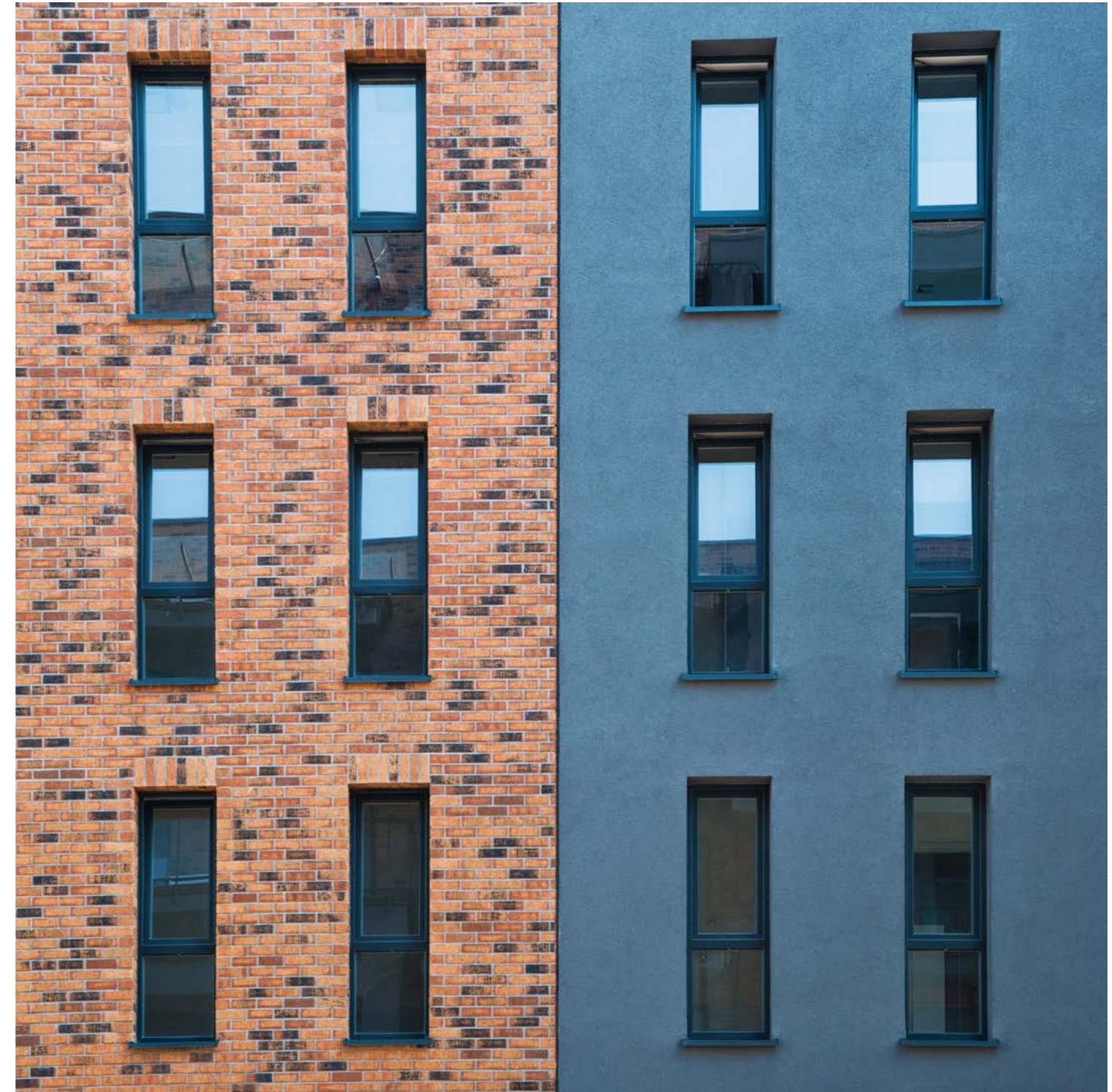




**WROCŁAW, UL. KRAKOWSKA**

użyty materiał: tynk mineralny, farba silikonowa

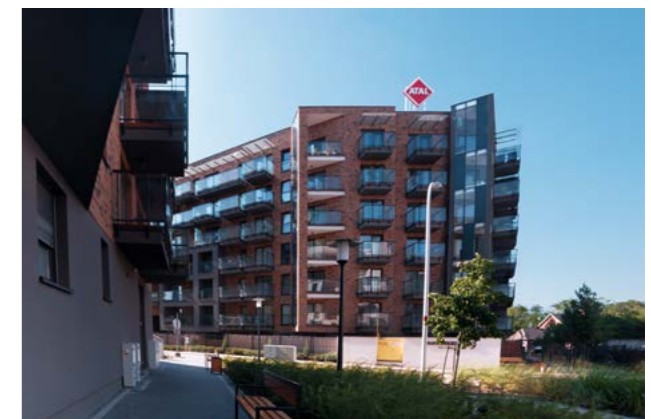
used materials: mineral render, silicone paint,  
использованные материалы: минеральная штукатурка,  
силиконовая краска



**WROCŁAW, UL. DMOWSKIEGO**  
ATAL S.A.

użyty materiał: tynk akrylowy, system IZO-STROP

used materials: acrylic render, system IZO-STROP  
использованные материалы: система IZO-STROP





**MYSŁOWICE, UL. KATOWICKA**  
ZRB ANDRZEJ ŁUKOWICZ

użyty materiał: system KAMIENICA

used materials: TENEMENT system  
использованные материалы: система РЕНОВАЦИИ СТАРЫХ ЗДАНИЙ



**MYSŁOWICE, UL. DĄBROWSKIEGO**  
ZRB ANDRZEJ ŁUKOWICZ

użyty materiał: system KAMIENICA

used materials: TENEMENT system  
использованные материалы: система РЕНОВАЦИИ СТАРЫХ ЗДАНИЙ

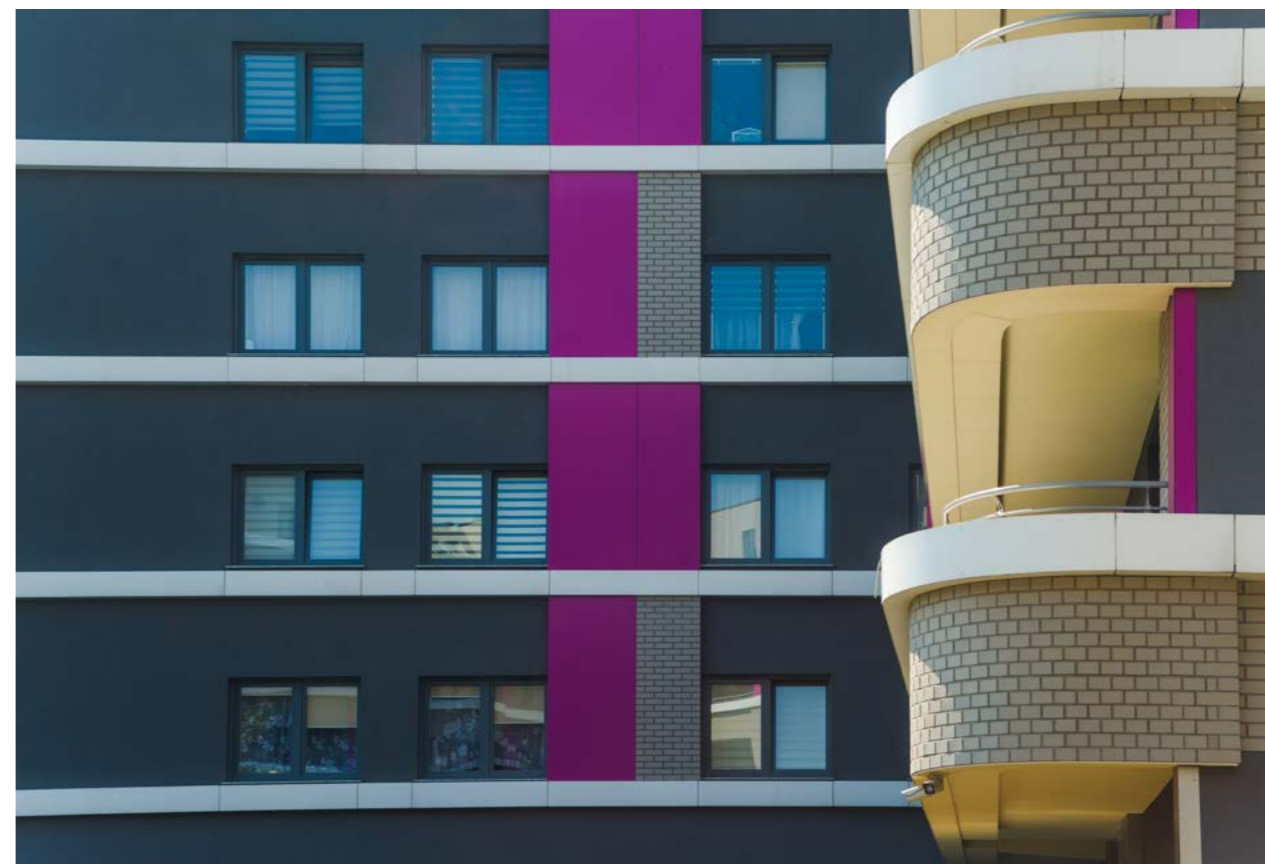




**ZABRZE, UL. LIPOWA**  
FLY DEVELOPMENT SP. Z O.O.

użyty materiał: system KAMIENICA

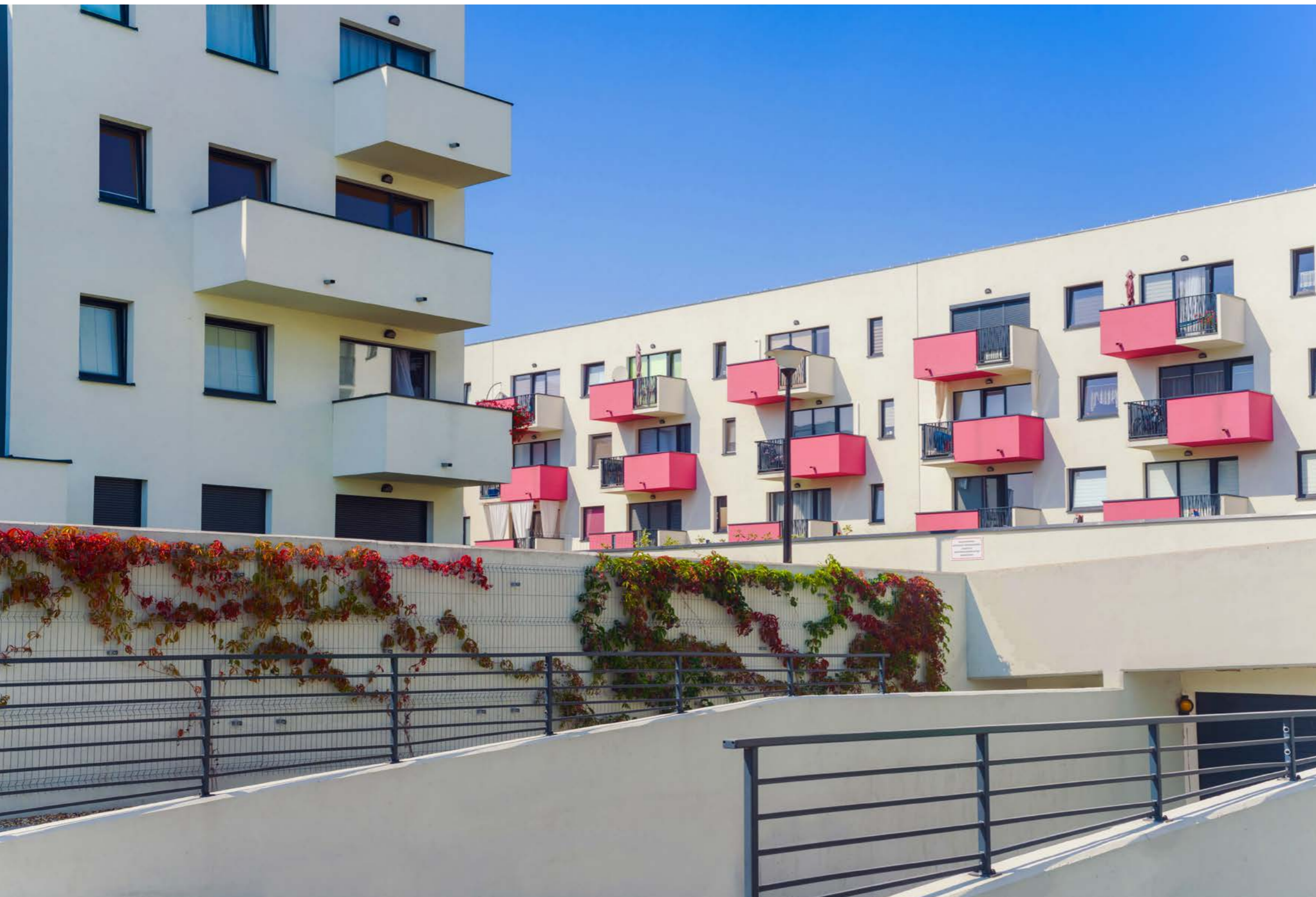
used materials: TENEMENT system  
использованные материалы: система РЕНОВАЦИИ СТАРЫ



**WROCŁAW, UL. DYREKCYJNA**  
ATAL S.A.

użyty materiał: tynk akrylowy, system IZO-STROP

used materials: acrylic render, system IZO-STROP  
использованные материалы: акриловая штукатурка, система IZO-STROP



**WROCŁAW, UL. ARBUZOWA**  
SALWIRAK SP. Z O.O.

użyty materiał: tynk mineralny, farba silikonowa, tynk dekoracyjny MAGENTA

used materials: mineral render, silicone paint, decorative render MAGENTA

использованные материалы: минеральная штукатурка, силиконовая краска, декоративная штукатурка MAGENTA



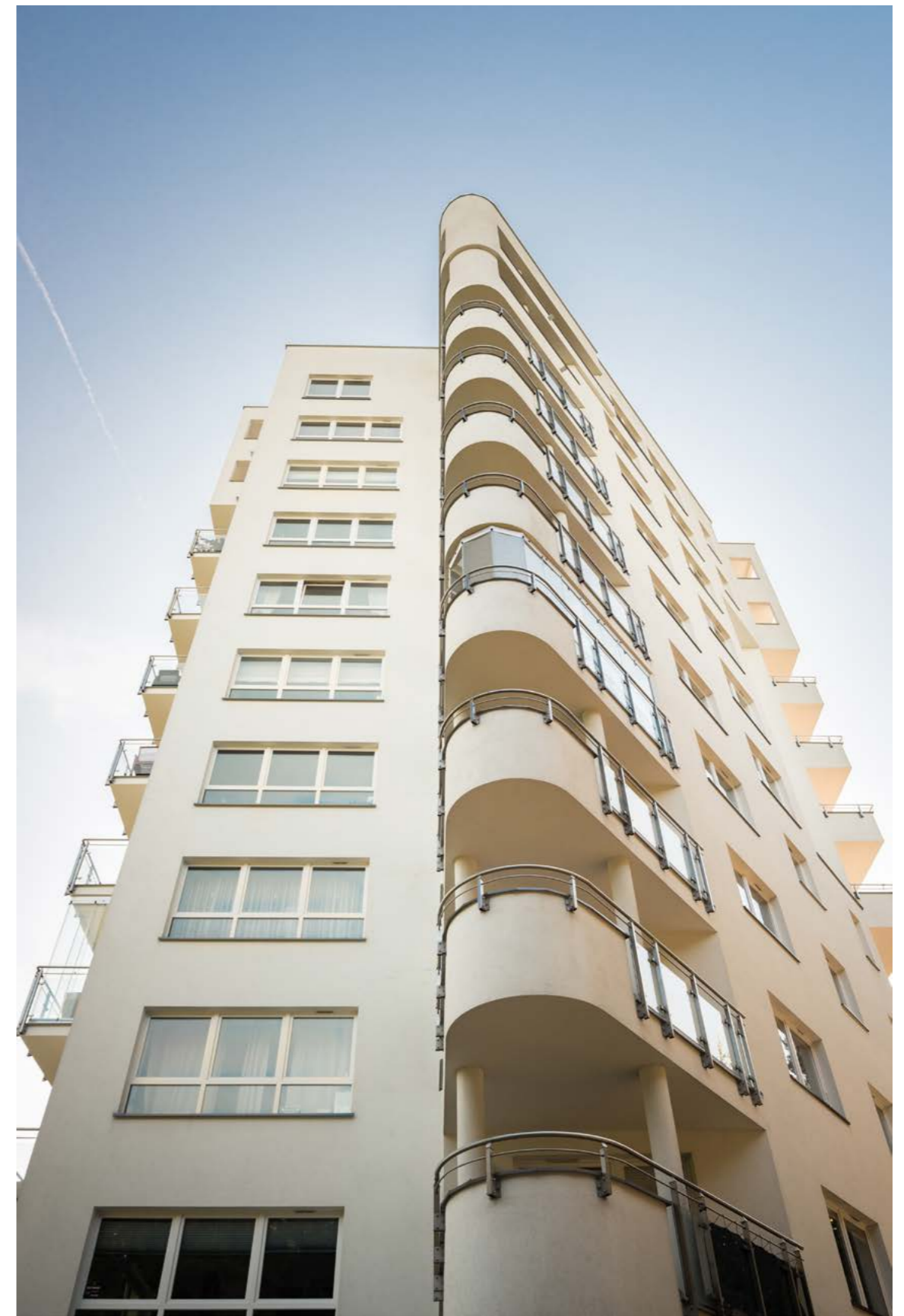


**„KUKURYDZE” KATOWICE, UL. ZAWISZY CZARNEGO**  
ZRB JĘDRZEJCZYK

użyty materiał: tynk silikonowy, system BALKON

materials used: silicone render, BALCONY system

использованные материалы: силиконовая штукатурка, система БАЛКОН



**LEŚNE ZACISZE GDYNIA, UL. STANISŁAWY FLESZAROWEJ MUSKAT**  
PANORAMA DEVELOPMENT SP. Z O.O.

użyty materiał: tynk mineralny, farba silikonowa COMPLEX

used materials: mineral render, silicone paint COMPLEX

использованные материалы: минеральная штукатурка, силиконовая краска COMPLEX



**GDAŃSK, UL. JAGLANA**  
DEKPOL S.A.

użyty materiał: tynk mineralny, farba silikonowa COMPLEX

used materials: mineral render, silicone paint COMPLEX  
использованные материалы: тynk mineralny, farba silikonowa COMPLEX



**GDAŃSK, UL. TORUŃSKA**  
DEKPOL S.A.

użyty materiał: tynk mineralny, farba silikonowa COMPLEX

used materials: mineral render, silicone paint COMPLEX  
использованные материалы: тynk mineralny, farba silikonowa COMPLEX







**NOWE ORŁOWO GDYNIA, UL. ORŁOWSKA**  
INVEST KOMFORT SPÓŁKA AKCYJNA SP.K

użyty materiał: tynk mineralny, farba silikonowa z efektem perlenia

used materials: mineral render, exterior paint with water beading effect  
использованные материалы: минеральная штукатурка, силиконовая краска



**PATIO RÓŻY GDYNIA, UL. GENERAŁA MARIUSZA ZARUSKIEGO**  
HOSSA S.A.

użyty materiał: tynk silikonowy

materials used: silicone render  
использованные материалы: силиконовая штукатурка





**BERNARDOWO PARK GDYNIA, UL. LEŚNA**  
J.W. CONSTRUCTION

użyty materiał: tynk mineralny, farba silikonowa z efektem perlenia

used materials: mineral render, silicone paint  
использованные материалы: минеральная штукатурка, силиконовая краска с эффектом лотоса



**POMORSKA PARK ŁÓDŹ, UL. POMORSKA**  
ATAL S.A.

użyty materiał: tynk silikonowo-silikonowy, tynk dekoracyjny DECOMIKA

used materials: silicate-silicone render, decorative render DECOMIKA  
использованные материалы: силикатно-силиконовая штукатурка, декоративная штукатурка DECOMIKA





**WARSZAWA, UL. PEŁCZYŃSKIEGO**  
WARBUD S.A.

użyty materiał: tynk dekoracyjny BOLIX WOOD STAMP, tynk mineralny, farba silikonowa

used materials: decorative render BOLIX WOOD STAMP, mineral render, silicone paint

использованные материалы: декоративная штукатурка BOLIX WOOD STAMP, минеральная штукатурка, силиконовая краска

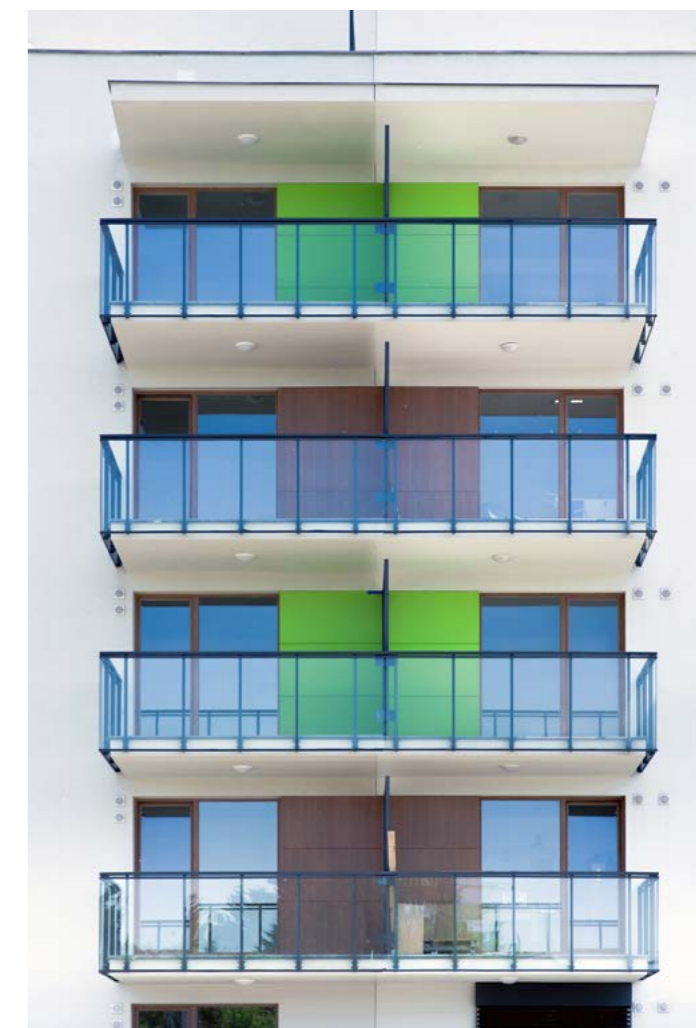


**WARSZAWA, UL. DYWIZJONU 303**  
UNIBEP S.A.

użyty materiał: tynk silikonowy

used materials: silicone render

использованные материалы: силиконовая штукатурка





**WARSAWA, UL. KOJSKA**  
CFE POLSKA SP. Z O.O.

użyty materiał: tynk dekoracyjny, tynk silikonowy

used materials: decorative render, silicone render

использованные материалы: декоративная штукатурка, силиконовая штукатурка



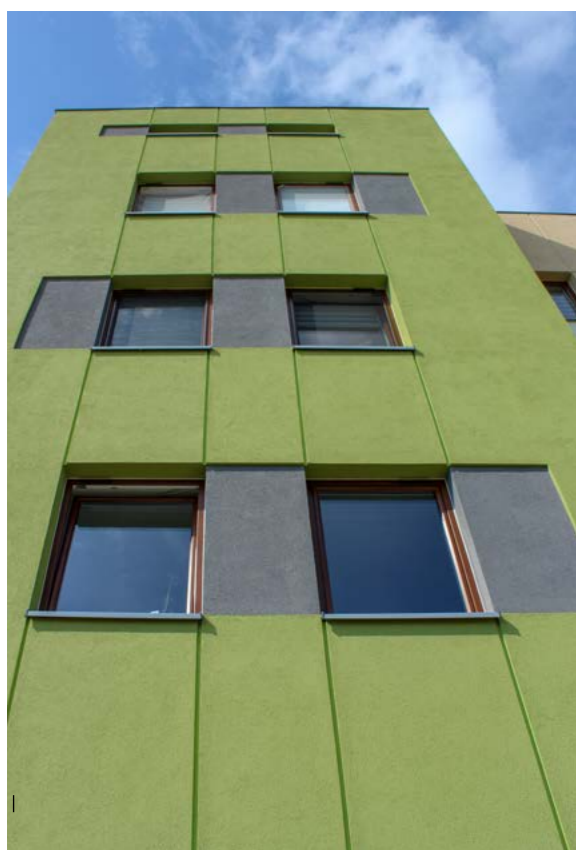


**WARSZAWA, UL. JANA KAZIMIERZA**  
BUDIMEX S.A.

użyty materiał: tynk mineralny, farba silikonowa

used materials: mineral render, silicone paint

использованные материалы: минеральная штукатурка, силиконовая краска



**PIOTRÓW TRYBUNALSKI, UL. BRONIEWSKIEGO**  
PRZEDSIĘBIORSTWO BUDOWLANE ALGOS ANDRZEJ LASEK

użyty materiał: tynk silikonowy

used materials: silicone render

использованные материалы: силиконовая штукатурка



**GDAŃSK, UL. STOLNIKA  
SOBEK-STOL**

użyty materiał: tynk silikonowy, tynk dekoracyjny BOLIX WOOD STAMP

used materials: silicone render, decorative render BOLIX WOOD STAMP  
использованные материалы: силиконовая штукатурка, декоративная штукатурка  
BOLIX WOOD STAMP



**JASIEŃ BULWARY, GDAŃSK, UL. KRZYSZTOFA KOMEDY  
HOSSA S.A.**

użyty materiał: tynk mineralny, farba silikonowa COMPLEX, tynk dekoracyjny DECO

used materials: mineral render, silicone paint COMPLEX, decorative render DECO  
использованные материалы: минеральная штукатурка, силиконовая краска complex,  
декоративная штукатурка DECO

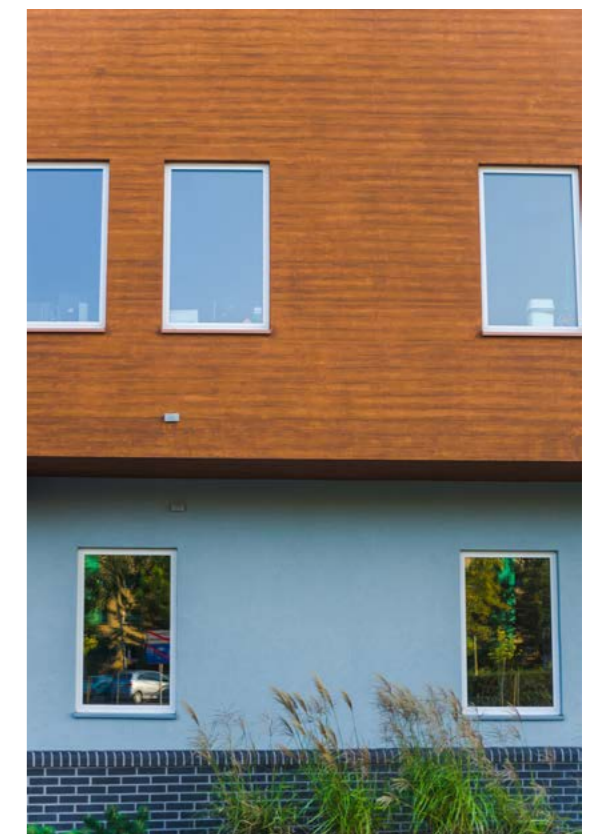


**OŁAWA, UL. IWASZKIEWICZA**  
PRE-FABRYKAT SP. Z O.O.

użyty materiał: tynk silikatowo-silikonowy, tynk dekoracyjny BOLIX WOOD TR

used materials: silicate-silicone render, decorative render BOLIX WOOD TR

использованные материалы: силикатно-силиконовая штукатурка, декоративная штукатурка BOLIX WOOD TR



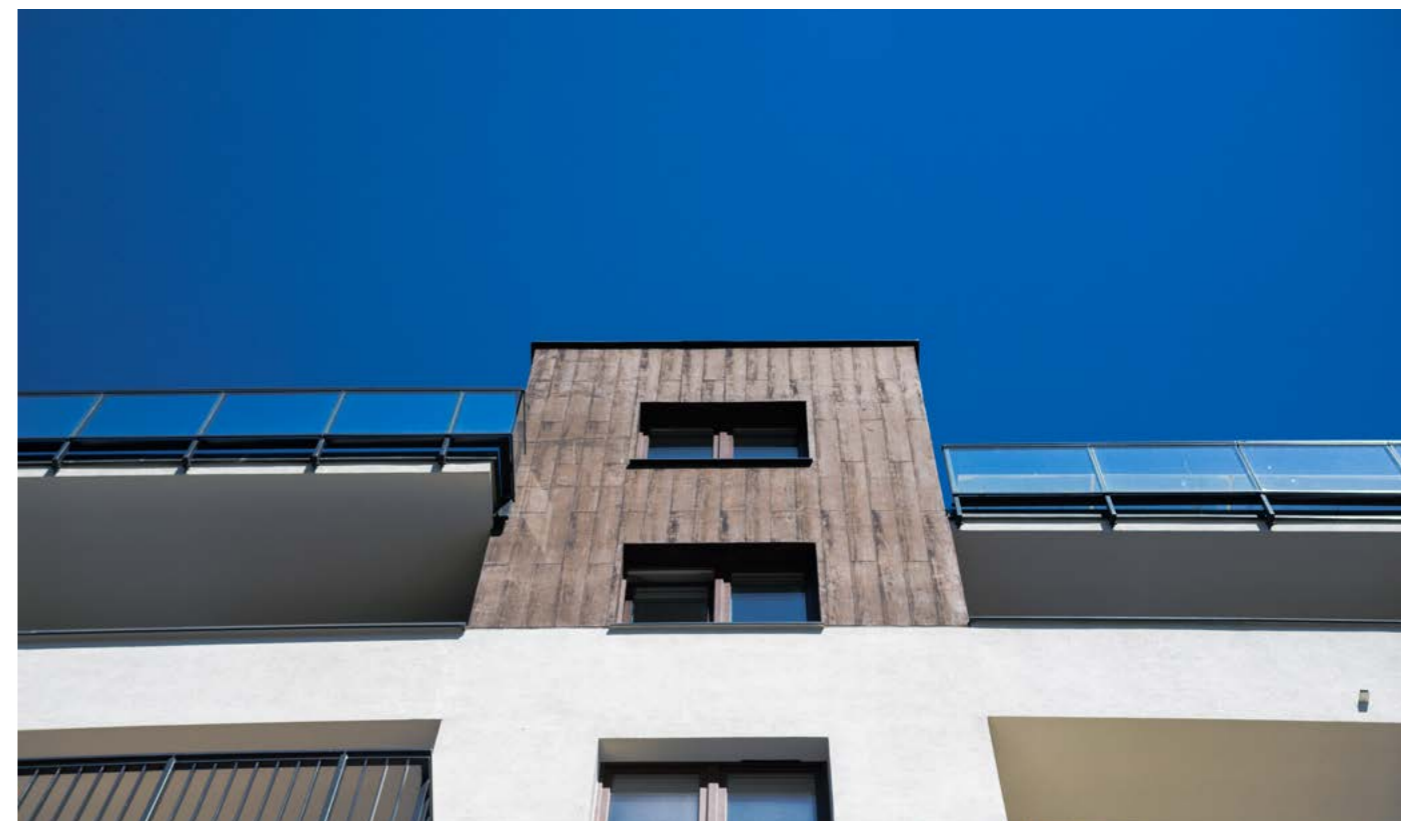




**GDYNIA, NOWE KOLIBKI**  
INVEST KOMFORT SPÓŁKA AKCYJNA SP.K

użyty materiał: tynk mineralny, farba silikonowa COMPLEX

used materials: mineral render, silicone paint COMPLEX  
использованные материалы: минеральная штукатурка, силиконовая краска COMPLEX



**WARSZAWA, UL. JANA KAZIMIERZA**  
BUDIMEX S.A.

użyte materiały: tynk dekoracyjny BOLIX WOOD STAMP, tynk mineralny, farba silikonowa

used materials: decorative render BOLIX WOOD STAMP, mineral render, silicone paint.  
использованные материалы: декоративная штукатурка BOLIX WOOD STAMP, минеральная штукатурка, силиконовая краска

**DEKORACYJNE TYNKI BOLIX**

**BOLIX DECORATIVE RENDERS**

**ДЕКОРАТИВНЫЕ ШТУКАТУРКИ BOLIX**



**BOLIX BETON**



**BOLIX DECO BM**

dostępny w 32 kolorach  
available in 32 colors  
Доступна в 32 цветах



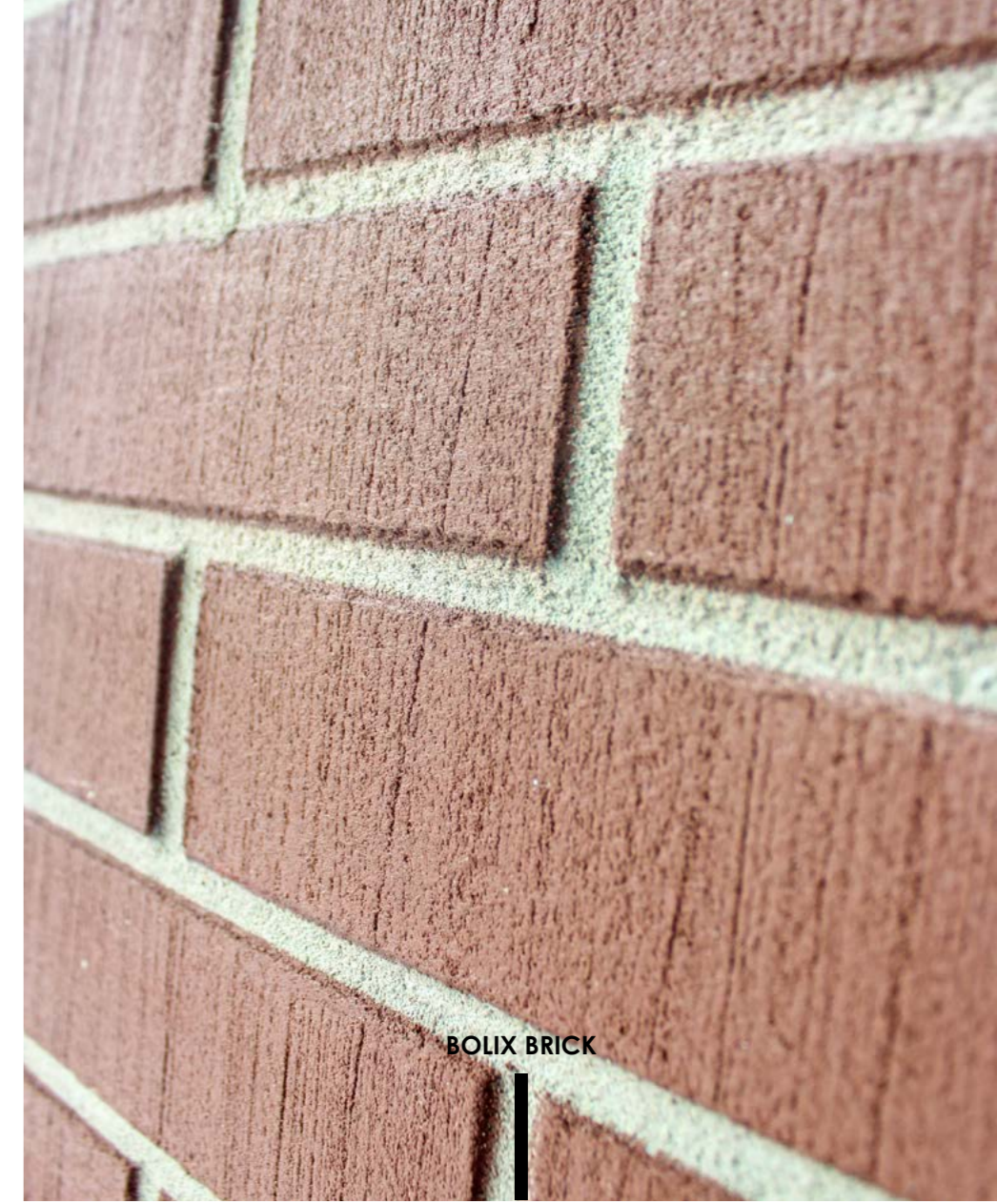
**BOLIX DECOMIKA**

dostępny w 35 kolorach  
available in 35 colors  
Доступна в 35 цветах



**BOLIX WOOD STAMP**

dostępny w 10 kolorach  
available in 10 colors  
Доступна в 10 цветах



**BOLIX BRICK**



**BOLIX RUST**



**BOLIX METALLIC POINT**

dostępny w 3 kolorach  
available in 3 colors  
Доступна в 3 цветах



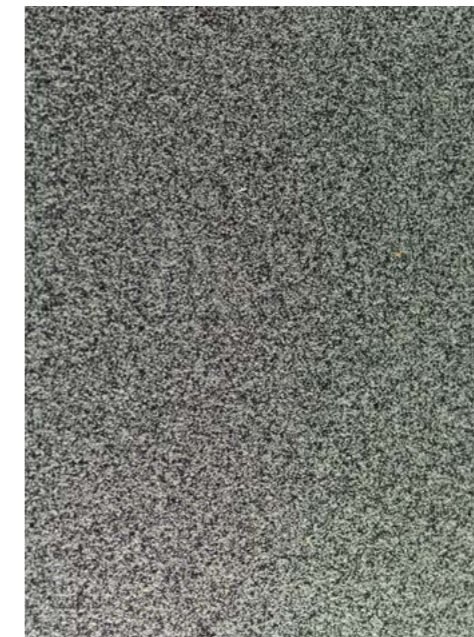
**BOLIX DECO STONE**

dostępny w 30 kolorach  
available in 30 colors  
Доступна в 30 цветах



**BOLIX WOOD TR**

dostępny w 10 kolorach  
available in 10 colors  
Доступна в 10 цветах



**BOLIX GRAN STONE**

dostępny w 10 kolorach  
available in 10 colors  
Доступна в 10 цветах



**BOLIX DECO STONE M**

dostępny w 8 kolorach  
available in 8 colors  
Доступна в 8 цветах

**BOLIX<sup>®</sup>**  
OCIEPLENIA TYNKI FARBY KLEJE

**BOLIX S.A.**  
Ul. Stolarska 8, 34-300 Żywiec  
POLSKA  
tel. 33 475 06 00  
e-mail: [marketing@bolix.pl](mailto:marketing@bolix.pl)

