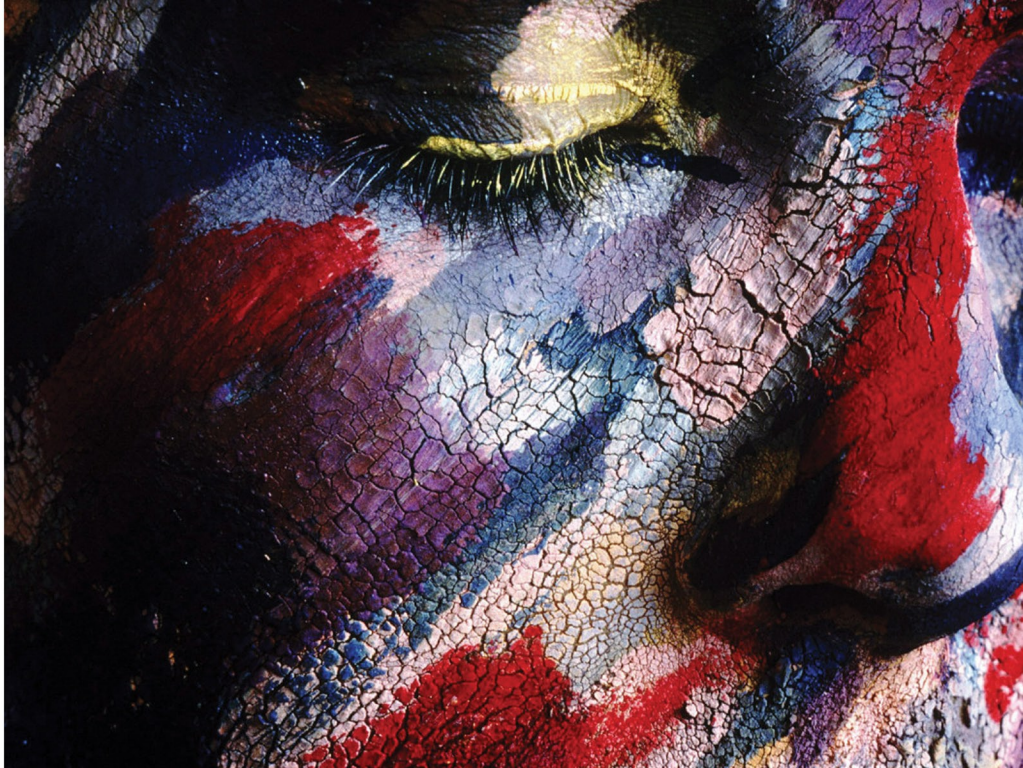




BOLIX[®]
be creative

• **KATALOG INSPIRACJI WNĘTRZ** •





Uwalnij wyobraźnię

...bądź kreatywny

Wyobraźmy sobie niezwykłą galerię designerskich struktur, które na co dzień wypełniają otaczający nas świat. Jak powstają dzieła zdobiące ściany tej galerii? Przyroda ... to ona nieustannie inspirowane chropowatymi powierzchniami kory drzew, szorstkimi w dotyku drobkami kamieni czy ostrymi krawędziami długich trzcin. A Miasto? Jako nieskończone źródło narodzin fascynujących barw i kształtów, wprowadza nas w industrialną opowieść, w której każdy rozdział napisany został atramentem z harmonijnej mieszanki betonu, cegły i stali. Czerpiąc z bogactwa dostępnych form, firma Bolix odkryła na nowo wartość struktury we wnętrzach i stworzyła linię produktów (takich jak podkłady tynkarskie, tynki rolkowe, farby, preparaty lazurujące), które z wielką precyzją odtwarzają znaną nam rzeczywistość. Zanurmy się więc w procesie kreacji nowych, oryginalnych i ekspresyjnych powierzchni, a te, jak za dotknięciem magicznej różdżki, przeniosą nas w zaskakujący, magiczny świat.

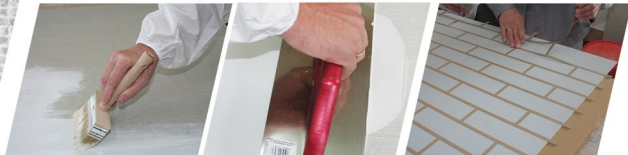


Efekt CEGŁA

Co dzieje się z artystą w trakcie procesu kreacji? Myśli przelatują przez głowę w nieładzie, by stopniowo zacząć układać się jedna na drugiej, niczym cegły... i w końcu powstaje harmonijna, niebanalna, estetyczna struktura. Wnętrza długo będą cieszyć się dziełem mistrza.

- Krok 01** - aplikacja podkładu tynkarskiego BOLIX OP za pomocą pędzla malarskiego
- Krok 02** - aplikacja tynku BOLIX TR lub BOLIX Forte Acryl Effect za pomocą pacy metalowej
- Krok 03** - nałożenie szablonu malarskiego na wyschnięty tynk
- Krok 04** - aplikacja kolorowego tynku BOLIX TR za pomocą pacy
- Krok 05 / 06** - niesymetryczne nałożenie ciemniejszego koloru tynku na powierzchnię zatartego wcześniej BOLIX TR i rozprowadzenie za pomocą pacy ciemnych smug
- Krok 07** - przetarcie wálkiem po mokrym tynku

do wykonania 1 m² ekspozycji potrzebujemy
(OP 0,25 kg, TR 2,4 kg, Forte Acryl Effect 2,4 kg)



KROK 01:

KROK 02:

KROK 03:



KROK 04:

KROK 05:

KROK 06:

KROK 07:

KROK 08:





Efekt NAKRAPIANY

Dajmy się porwać do radosnego tańca barw, motywów i kształtów, które ogarnęły całe pomieszczenie. Niczym krople deszczu spadły nagle na ściany w naszym domu. Niby każda osobno, a jednak razem, wciąż nierozdzielne, tańczą harmonijnie w swoim magicznym świecie, pisząc niesamowitą, kolorową opowieść. Przyłączmy się do nich...

Krok 01 - aplikacja farby białej BOLIX SONATA ACRYL WHITE za pomocą wałka malarskiego

Krok 02 - aplikacja tynku BOLIX TR za pomocą pistoletu natryskowego - 1 kolor

Krok 03 - aplikacja tynku BOLIX TR za pomocą pistoletu natryskowego - 2 kolor

do wykonania 1 m² ekspozycji potrzebujemy
(OP 0,25 kg, TR 0,4 kg, BOLIX Sonata Acryl White 0,2 l)



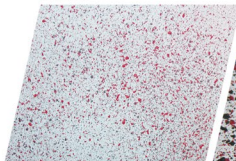
KROK 01:



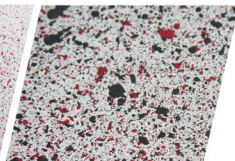
KROK 02:



KROK 03:



KROK 04:



KROK 05:





Efekt VERTIGO

Dajmy sobie zawrócić w głowie! Wyobraźnia wodzi nas kolistymi ruchami po ścianach wewnątrz, malując wszędzie obłe labirynty. Wejźmy w ten świat, szlifując drogę, która finalnie okaże się tą najwłaściwszą. Osiągnięty cel na pewno zachwyci.

- Krok 01** - aplikacja podkładu tynkarskiego BOLIX OP za pomocą pędzla malarskiego
- Krok 02** - aplikacja tynku BOLIX TR lub BOLIX Forte Acryl Effect za pomocą pacy metalowej
- Krok 03** - wyprowadzanie wzoru za pomocą pacy do kleju
- Krok 04** - delikatne przeszlifowanie powierzchni
- Krok 05** - rozprowadzenie farby wewnętrznej BOLIX Camert One Latex na wyschniętym tynku za pomocą pędzla malarskiego
- Krok 06** - przetarcie mokną gąbką, mokrej farby celem nadania efektu 3D

do wykonania 1 m² ekspozycji potrzebujemy
(OP 0,25 kg, TR 2,2 kg, Forte Acryl Effect 2,2 kg, Camert One Latex 0,2 l)



KROK 01:



KROK 02:



KROK 03:



KROK 04:



KROK 05:



KROK 06:



KROK 07:



Efekt TRZCINY

Co tak rozkosznie szumi? To orzeźwiający wiatr wprawia w ruch zielony bezkres roślinnych motywów. Nie trzeba wychodzić z domu, nie trzeba otwierać okien. Kołyszące się delikatnie na ścianie trzciny będą uosobieniem kokietującej nas natury właśnie tu, na miejscu, w naszym domu.

- Krok 01** - aplikacja podkładu tynkarskiego BOLIX OP za pomocą pędzla malarskiego
- Krok 02** - aplikacja tynku BOLIX TR lub BOLIX Forte Acryl Effect za pomocą pacy metalowej
- Krok 03** - wyprowadzanie wzoru za pomocą packi do kleju
- Krok 04** - delikatne przeszlifowanie powierzchni za pomocą szpachli z papierem ściernym
- Krok 05** - rozprowadzenie preparatu BOLIX DECO LAZUR na wyschniętym tynku pędzlem malarskim
- krok 06** - zebranie nadmiaru preparatu z powierzchni za pomocą pacy z tworzywa sztucznego z gumą

**do wykonania 1 m² ekspozycji potrzebujemy
(OP 0,25 kg, TR 2,2 kg, Forte Acryl Effect 2,2 kg, DECO LAZUR 0,1 l)**



KROK 01:



KROK 02:



KROK 03:



KROK 04:



KROK 05:



KROK 06:



KROK 07:





Efekt KOSZYK

Naszkicujmy na ścianie wszystkie niezapomniane chwile i wrzucmy je do koszyka nieprzebranych inspiracji. A ten niech wypełni się się po brzegi cudownością wspomnień. Nie trzeba być artystą, by w regularnych kształtach skutecznie odtworzyć najskrytsze marzenia. Symetryczność linii pozwoli spokojnie płynąć myślom, przywodząc tylko piękne momenty.

Krok 01 - aplikacja podkładu tynkarskiego BOLIX OP za pomocą pędzla malarskiego

Krok 02 - aplikacja tynku BOLIX TR lub BOLIX Forte Acryl Effect za pomocą pacy metalowej

Krok 03 - wyprowadzanie wzoru za pomocą pacy do kleju

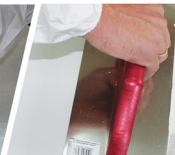
Krok 04 - delikatne przeszlifowanie powierzchni za pomocą szpachli z papierem ściernym

Krok 05 - rozprowadzenie farby wewnętrznej BOLIX Camert One Latex na wyschniętym tynku za pomocą gąbki malarskiej

**do wykonania 1 m² ekspozycji potrzebujemy
(OP 0,25 kg, TR 2,2 kg, Forte Acryl Effect 2,2 kg, Camert One Latex 0,1)**



KROK 01:



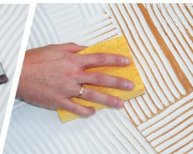
KROK 02:



KROK 03:



KROK 04:



KROK 05:



KROK 06:





Efekt SKÓRY

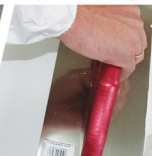
Wyczarujemy niezwykłą powierzchnię, która stanie się naszą drugą... skórą. Kilka pociągnięć wałkiem i ta, odkrywana na nowo, powłoka zachwyci nas swoją sensualnością. Dotknijmy ją delikatnie palcami, poczujemy, jak jej zmysłowość wprowadza czarodziejski nastrój do naszych wnętrz.

- Krok 01** - aplikacja podkładu tynkarskiego BOLIX OP za pomocą pędzla malarskiego
- Krok 02** - aplikacja tynku BOLIX Forte Acryl Effect lub BOLIX TR za pomocą pacy metalowej
- Krok 03** - wyprowadzanie wzoru za pomocą wałka gąbkowego z wzorem
- Krok 04** - szlifowanie powierzchni za pomocą szpachli z papierem ściernym
- Krok 05** - rozprowadzenie farby wewnętrznej BOLIX Camert One Latex na wyschniętym tynku wałkiem malarskim

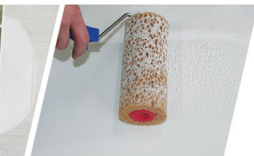
do wykonania 1 m² ekspozycji potrzebujemy
(OP 0,25 kg, TR 0,8 kg, Forte Acryl Effect 0,8 kg, Camert One Latex 0,2l)



KROK 01:



KROK 02:



KROK 03:



KROK 04:



KROK 05:



KROK 06:



Efekt MARMUROWA SKAZA

Pierwiastek zamierzonej szkazy to niejednokrotnie fascynujący początek perfekcyjnego dzieła. I nie trzeba rzeźbić w marmurze, aby nabrało ono szlachetności oszlifowanego diamentu... Pędzle w dłoń! Czas stworzyć własny, ścienny majstersztyk.

Krok 01 - aplikacja podkładu tynkarskiego BOLIX OP za pomocą pędzla malarskiego

Krok 02 - aplikacja tynku BOLIX TR lub BOLIX Forte Acryl Effect za pomocą pacy metalowej

Krok 03 - wyprowadzenie wzoru za pomocą np trzonka od pędzla

Krok 04 - szlifowanie powierzchni za pomocą szpachli z papierem ściernym

Krok 05 - rozprowadzenie preparatu BOLIX DECO LAZUR na wyschniętym tynku pędzlem malarskim

Krok 06 - zebranie nadmiaru preparatu z powierzchni za pomocą pacy z tworzywa sztucznego z gumą

do wykonania 1 m² ekspozycji potrzebujemy
(OP 0,25 kg, TR 2,2 kg, Forte Acryl Effect 2,2 kg, DECO LAZUR 0,05 l)



KROK 01:



KROK 02:



KROK 03:



KROK 04:



KROK 05:



KROK 06:



KROK 07:



Efekt PIASKOWA WYDMA

Zaprośmy słońce do domu. Wystarczy uwolnić pokłady wyobraźni i kilkoma wprawnymi ruchami przenieść wymarzone obrazy na otaczające nas ściany, by stworzyć ciepły klimat rajskiej plaży. Tu każda drobina piasku delikatnie otula zmysły domowników spragnionych relaksu. Tu Piaskowa Wydma otwiera przestrzeń pełną radości.

- Krok 01** - aplikacja podkładu tynkarskiego BOLIX OP za pomocą pędzla malarskiego
- Krok 02** - aplikacja tynku BOLIX TR lub BOLIX Forte Acryl Effect za pomocą pacy metalowej
- Krok 03** - wyprowadzanie wzoru za pomocą pacy weneckiej
- Krok 04** - szlifowanie powierzchni za pomocą szpachli z papierem ściernym
- Krok 05** - rozprowadzenie preparatu BOLIX DECO LAZUR na wyschniętym tynku pędzlem malarskim
- Krok 06** - zebranie nadmiaru preparatu z powierzchni za pomocą pacy z tworzywa sztucznego z gumą

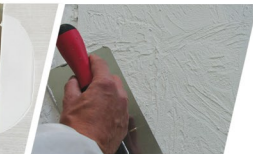
**do wykonania 1 m² ekspozycji potrzebujemy
(OP 0,25 kg, TR 1,2 kg, Forte Acryl Effect 1,2 kg, DECO LAZUR 0,12 l)**



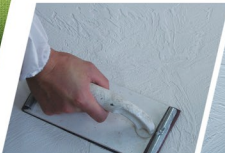
KROK 01:



KROK 02:



KROK 03:



KROK 04:



KROK 05:



KROK 06:



KROK 07:





Efekt METALU

Nowocześnie, przestrzenie i nieco chłodno... Niech metaliczny blask na długo zagości we wnętrzach, które dzięki srebrzystym refleksom migoczących barw, przeniosą domowników w świat relaksu, spokoju i harmonii. Metal to nie tylko siła, to także liryczna lekkość, która otwiera przed nami niezmiernie przestrzenie.

Krok 01 - aplikacja podkładu tynkarskiego BOLIX OP za pomocą pędzla malarskiego

Krok 02 - aplikacja tynku BOLIX Forte ACRYL EFFECT lub BOLIX TR za pomocą pacy metalowej

Krok 03 - wyprowadzanie wzoru za pomocą pacy z gąbką rzadką

Krok 04 - szlifowanie powierzchni za pomocą szpachli z papierem ściernym

Krok 05 - rozprowadzenie farby do wnętrza BOLIX Camert One Latex na wyschniętym tynku pędzlem malarskim

Krok 06 - przetarcie mokrą gąbką, mokrej farby celem nadania efektu 3D

do wykonania 1 m² ekspozycji potrzebujemy
(OP 0,25 kg, TR 0,8 kg, Forte Acryl Effect 0,8 kg, Camert One Latex 0,2 l²)



KROK 01:



KROK 02:



KROK 03:



KROK 04:



KROK 05:



KROK 06:



KROK 07:



Efekt RUSTYKALNY

Bogactwo świata przyrody jest na wyciągnięcie ręki i zaprasza do skorzystania z niezliczonych inspiracji. Tak niewiele trzeba, by zgiełk miasta zniknął za murami domu. Nadszedł czas na podróż w kojące zacisze pól i łąk.

- Krok 01** - aplikacja podkładu tynkarskiego BOLIX OP za pomocą pędzla malarskiego
- Krok 02** - aplikacja tynku BOLIX TR lub BOLIX Forte Acryl Effect za pomocą pacy metalowej
- Krok 03** - wyprowadzanie wzoru za pomocą szpachelki
- Krok 04** - szlifowanie powierzchni za pomocą szpachli z papierem ściernym
- Krok 05** - rozprowadzenie preparatu BOLIX DECO LAZUR na wyschniętym tynku pędzlem malarskim
- Krok 06** - zebranie nadmiaru preparatu z powierzchni za pomocą pacy z tworzywa sztucznego z gumą

do wykonania 1 m² ekspozycji potrzebujemy
(OP 0,25 kg, TR 1,2 kg, Forte Acryl Effect 1,2 kg, DECO LAZUR 0,05 l)



KROK 01:



KROK 02:



KROK 03:



KROK 04:



KROK 05:



KROK 06:



KROK 07:



Efekt BETONU

Minimalizm, surowość, a jednocześnie głęboki, artystyczny przekaz. Dajmy się porwać miejskiej dżungli naszych ścian, których faktura i kolor tworzą wyjątkowe połączenie. Poczujmy na własnej skórze chłodną przenikliwość oraz surową elegancję miasta i przekonajmy się, jak ogromny potencjał aranżacyjny tkwi w... betonie.

- Krok 01** - aplikacja podkładu tynkarskiego BOLIX OP za pomocą pędzla malarskiego
- Krok 02** - aplikacja tynku BOLIX TR lub BOLIX Forte Acryl Effect za pomocą pacy metalowej
- Krok 03** - szlifowanie powierzchni za pomocą szpachli z papierem ściernym
- Krok 04** - wyprowadzanie wzoru za pomocą skrobaka do betonu
- Krok 05** - rozprowadzenie preparatu BOLIX DECO LAZUR na wyschniętym tynku pędzlem malarskim

**do wykonania 1 m² ekspozycji potrzebujemy
(OP 0,25 kg, TR 1,2 kg, Forte Acryl Effect 1,2 kg, DECO LAZUR 0,05 l)**



KROK 01:

KROK 02:

KROK 03:



KROK 04:

KROK 05:

KROK 06:





Efekt DESKA

Jesienne, cicho szeleszczące drzewa, otulające nas swoją dobrocią... Uchwycimy wspomnienia cudownie spędzonych chwil i odbijmy je na powierzchniach tworzących wnętrze naszego domu, niczym stempel na kopercie adresowanej do ukochanej osoby. Niech pozostaną na długo przypominając o kojącej działalności natury.

- Krok 01** - aplikacja podkładu tynkarskiego BOLIX OP za pomocą pędzla malarskiego
- Krok 02** - aplikacja tynku BOLIX TR lub BOLIX Forte Acryl Effect za pomocą pacy metalowej
- Krok 03** - wyprowadzanie wzoru za pomocą stempla
- Krok 04** - delikatne przeszlifowanie powierzchni za pomocą szpachli z papierem ściernym
- Krok 05** - rozprowadzenie preparatu BOLIX DECO LAZUR na wyschniętym tynku pędzlem malarskim
- Krok 06** - zebranie nadmiaru preparatu z powierzchni za pomocą pacy z tworzywa sztucznego z gumą

do wykonania 1 m² ekspozycji potrzebujemy
(OP 0,25 kg, TR 2,2 kg /m², Forte Acryl Effect 2,2 kg, DECO LAZUR 0,12 l)



KROK 01:



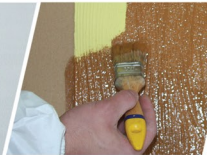
KROK 02:



KROK 03:



KROK 04:



KROK 05:



KROK 06:



KROK 07:





Efekt KAMIENÍ

Niech ozdobne, kamienne drobinki rozprysną się po spragnionych piękna ścianach, tworząc wszędzie wokół jesienną, sentymentalną opowieść. Pójdźmy śladem naszych pragnień po tej bajkowej ścieżce, a u celu z pewnością odnajdziemy źródło nieprzebranych inspiracji.

- Krok 01** - aplikacja podkładu tynkarskiego BOLIX OP za pomocą pędzla malarskiego
- Krok 02** - aplikacja tynku BOLIX DECO za pomocą pistoletu natryskowego
- Krok 03** - rozprowadzenie preparatu BOLIX DECO LAZUR za pomocą pędzla
- Krok 04** - przetarcie gąbką nadmiaru preparatu formując smugi

**do wykonania 1 m² ekspozycji potrzebujemy
(OP 0,25 kg, DECO 3 kg, DECO LAZUR 0,05 l)**



KROK 01:



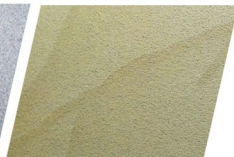
KROK 02:



KROK 03:



KROK 04:



KROK 06:




BOLIX TR | akrylowa masa tynkarska do wewnątrz i na zewnątrz, do uzyskiwania dowolnych, specjalnych efektów dekoracyjnych na ścianach pomieszczeń

właściwości	opakowanie jednostkowe	wydajność przy jednej warstwie
<ul style="list-style-type: none"> - granulacja ok. 0,5 mm - umożliwia formowanie dowolnych wzorów (drewna, kamienia, metalu itp.) 	30 kg 15 kg	do 1 m ² /kg


BOLIX Forte ACRYL EFFECT | akrylowa masa tynkarska do wewnątrz i na zewnątrz, do uzyskiwania dowolnych, specjalnych efektów dekoracyjnych na ścianach pomieszczeń

właściwości	opakowanie jednostkowe	wydajność przy jednej warstwie
<ul style="list-style-type: none"> - granulacja ok. 0,5 mm - umożliwia formowanie dowolnych wzorów (drewna, kamienia, metalu itp.) - łatwe modelowanie - masa łatwa w barwieniu w kolorach SPEKTRUM 300+ 	7 kg	do 1 m ² /kg


BOLIX OP | podkład tynkarski

właściwości	opakowanie jednostkowe	wydajność przy jednej warstwie
<ul style="list-style-type: none"> - zmniejsza chłonność podłoża - w wybranych kolorach z palety spektrum 300+ - do gruntowania pod tynki akrylowe, mineralne, dekoracyjne wewnątrz i na zewnątrz budynków 	25 kg 10 kg 5 kg	4 m ² /kg


BOLIX Sonata Acryl White | śnieżnobiała farba akrylowa do wewnątrz

właściwości	opakowanie jednostkowe	wydajność przy jednej warstwie
<ul style="list-style-type: none"> - kolor biały matowy - dobre krycie - paroprzepuszczalna 	10 l	do 12 m ² /kg zależy od struktury podłoża oraz sposobu nakładania farby


BOLIX CamertOne LATEX | lateksowa farba do ścian i sufitów

właściwości	opakowanie jednostkowe	wydajność przy jednej warstwie
<ul style="list-style-type: none"> - tworzy na malowanej powierzchni barwną matową powłokę o wysokiej odporności na zmywanie i ścieranie 	18 l; 10 l; 5 l; 2,5 l;	do 14 m ² /litr


BOLIX DECO | akrylowy dekoracyjny tynk do nakładania mechanicznego i ręcznego o strukturze piaskowca

właściwości	opakowanie jednostkowe	wydajność przy jednej warstwie
<ul style="list-style-type: none"> - granulacja ok. 0,5 - 1,0 mm lub 0,5-2,0 mm - polecany do wykończenia gzymsów, kolumn, pilastrów, cokołów, lamperii jak też betonowych ogrodzeń czy detali - podwyższona odporność na skażenie mikrobiologiczne 	30 kg 15 kg	do 3 m ² /kg


BOLIX DECO LAZUR | preparat lazurujący do efektu smużenia

właściwości	opakowanie jednostkowe	wydajność przy jednej warstwie
<ul style="list-style-type: none"> - pozwala na wykonanie efektu smug kamiennych - pozwala na uzyskanie efektu drewna w połączeniu z BOLIX TR 	1,0 l 0,2 l	do 6,5 m ² /litr





BOLIX S.A
34-300 Żywiec
ul. Stolarska 8

www.bolix.pl

