

# BOLIX®

OCIEPLENIA TYNKI FARBY KLEJE

## Docieplenie domu krok po kroku



**Korzyści z wykonania docieplenia**

**Elementy systemu dociepleń**

**Czy ważny jest rodzaj kleju i jego jakość?**

**Najważniejsze cechy klejów i tynków**

**Materiał termoizolacyjny – wełna czy styropian?**



NARODOWA KAMPANIA  
**JAKOŚCI**  
OCIEPLEŃ BUDYNKÓW  
www.ocieplenia.com.pl

 sprawdź

www.bolix.pl

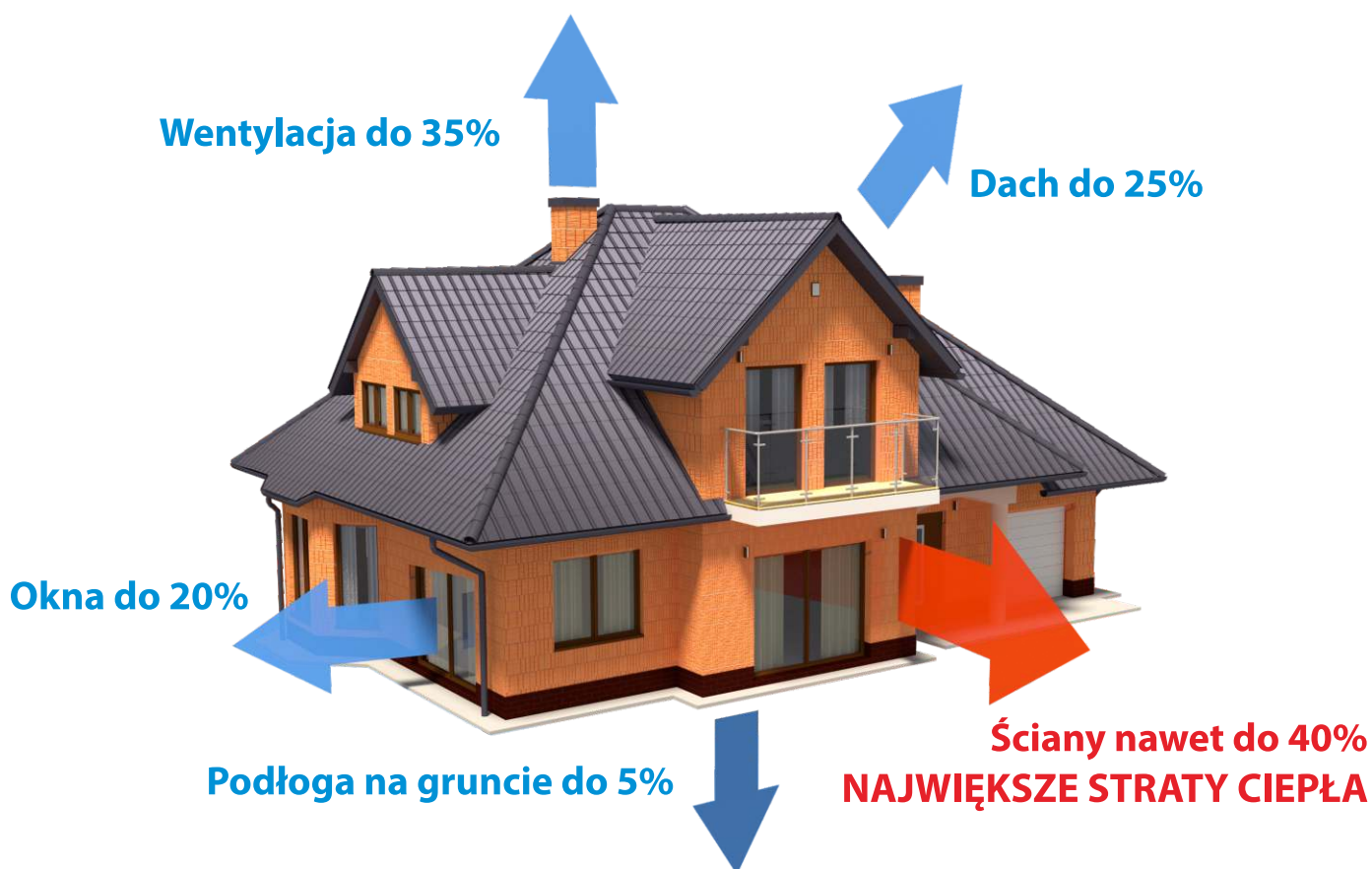


## KORZYŚCI Z WYKONANIA DOCIEPLENIA ŚCIAN DOMU

[zobacz](#)

- redukcja kosztów ogrzewania (nawet do 30%),
- poprawa wyglądu i estetyki elewacji,
- zwiększenie komfortu cieplnego budynku, poprawa mikroklimatu,
- przedłużenie żywotności elewacji i zwiększenie odporności na działanie czynników atmosferycznych,
- wyższa wartość domu na rynku nieruchomości,
- ochrona środowiska naturalnego poprzez zmniejszenie emisji CO<sub>2</sub>,
- ochrona wnętrza domu przed rozwojem chorobotwórczych pleśni i grzybów.

## Szacunkowe straty ciepła w typowym nieocieplonym budynku jednorodzinny



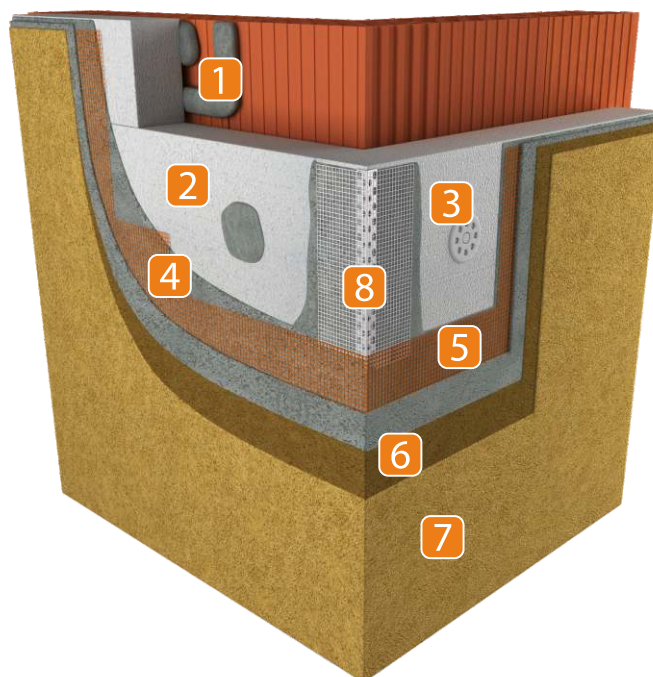
## Co jeszcze jest ważne!

- izolacyjność i szczelność zamontowanych okien,
- docieplenie poddasza i dachu,
- docieplenie piwnicy i ścian fundamentowych,
- docieplenie detali tj.: płyty balkonowe, ościeża okien i drzwi - typowe mostki termiczne.

# DOCIEPLENIE DOMU

## ELEMENTY PRZYKŁADOWEGO SYSTEMU DOCIEPLEŃ ŚCIAN ZEWNĘTRZNYCH

- 1 klej - do przyklejania materiału termoizolacyjnego do ściany,
- 2 materiał termoizolacyjny - płyty ze styropianu lub z wełny mineralnej,
- 3 łączniki mechaniczne - do dodatkowego mocowania termoizolacji do ściany,
- 4 klej - do zatapiaania siatki z włókna szklanego,
- 5 siatka z włókna szklanego - solidna podstawa do wykonania tynku,
- 6 podkład tynkarski- zmniejsza chłonność i zwiększa przyczepność tynku do warstwy kleju zbrojonej siatką,
- 7 tynk - dekoracyjne wykończenie systemu dociepleń,
- 8 materiały uzupełniające - takie jak listwy, taśmy oraz materiały uszczelniające.



Więcej o dociepleniu domu co to jest ETICS?

[sprawdź](#)

Materiały SSO

[pobierz](#)

### Pamiętaj

**Ważne jest aby stosować pełne systemy dociepleń - czyli komplet wyrobów pochodzących od jednego producenta i posiadających Aprobataę Techniczną. Pozwoli to na uzyskanie gwarancji, a także zapewni optymalny dobór produktów kompatybilnych ze sobą.**

## CZY WAŻNY JEST RODZAJ KLEJU I JEGO JAKOŚĆ ?

Klej jest podstawowym składnikiem systemu dociepleń, dlatego też kluczowy jest wybór produktu o wysokiej przyczepności do podłoża oraz do materiału termoizolacyjnego. To od tego parametru zależy czy i jak długo cały system dociepleń będzie funkcjonował.

### ZASTOSOWANIE KLEJÓW

	BOLIX Z	BOLIX U	BOLIX UZB	BOLIX ALFA	BOLIX BETA	BOLIX ZW	BOLIX WM
- do przyklejania styropianu	✓	✓	✓	✓	✓	✗	✗
- do przyklejania wełny	✗	✗	✗	✗	✗	✓	✓
- do warstwy zbrojonej	✗	✓	✓	✗	✓	✗	✓

# DOCIEPLENIE DOMU

## CECHY KLEJÓW

							
	BOLIX Z	BOLIX U	BOLIX UZB	BOLIX ALFA	BOLIX BETA	BOLIX ZW	BOLIX WM
przyczepność wstępna	★★★★	★	★★	★★★★	★	★★★★	★
odporność na uderzenia/ elastyczność	NIE DOTYCZY	★★	★★★★	NIE DOTYCZY	★★	NIE DOTYCZY	★★
właściwości robocze	★★	★★	★★★★	★★★★	★★★★	★★	★★
odporność na starzenie	★★	★★	★★	★★★★	★★★★	★★	★★
zakres temperatury stosowania	★★	★★	★★★★	★★	★★	★★	★★
wzmocnienie mikrowłóknami	✗	✗	✓	✗	✓	✗	✗
zastosowania ze styropianem grafitowym	✓	✓	✗	✓	✓	✗	✗
składnik systemu 10 Lat Gwarancji	✗	✗	✗	✓	✓	✗	✗

### Klejenie płyt styropianowych

 [przeczytaj](#)

### Mocowanie płyt z wełny mineralnej

 [przeczytaj](#)

## Pamiętaj

- przyczepność uniwersalnego kleju BOLIX U do podłoża przewyższa o ponad 140% minimalne europejskie wymagania,
- klej BOLIX Z charakteryzuje się wysoką przyczepnością wstępną (już po 24h), minimalizując ryzyko niezwiązania materiału termoizolacyjnego z podłożem spowodowane zbyt szybkim kołkowaniem,
- na rynku pojawiają się wyroby o niewystarczającej jakości co potwierdzają niezależne badania np. Związku Pracodawców – Producentów Materiałów dla Budownictwa [www.dlabudownictwa.pl](http://www.dlabudownictwa.pl)

## MATERIAŁ TERMOIZOLACYJNY - WEŁNA CZY STYROPIAN?

 [przeczytaj](#)

Decyzję jaką należy podjąć przed ociepleniem budynku to wybór materiału termoizolacyjnego. Obecnie do najczęściej stosowanych zalicza się styropian (biały lub grafitowy), lub wełnę mineralną. Styropian jest bardzo lekki, ekonomiczny i łatwy w obróbce, wełna mineralna jest natomiast niepalna oraz paroprzepuszczalna.

### PROPONOWANE DŁUGOŚCI MATERIAŁU TERMOIZOLACYJNEGO

Ściana o grubości 25 cm	Ocieplenie o grubości:		
	Styropian biały $\lambda=0,040$ W/m·K	Styropian grafitowy $\lambda=0,031$ W/m·K	Wełna mineralna $\lambda=0,036$ W/m·K
Pustak ceramiczny $\lambda=0,33$ W/m·K	13 cm	10 cm	12 cm
Błoczek silikatowy $\lambda=0,46$ W/m·K	14 cm	11 cm	13 cm
Błoczek gazobetonowy $\lambda=0,095$ W/m·K	6 cm	5 cm	5 cm
Cegła ceramiczna pełna $\lambda=0,77$ W/m·K	14 cm	11 cm	13 cm

Przedstawione powyżej dane stanowią typowe rozwiązania stosowane obecnie. Jeżeli ściany Twojego budynku są wzniesione z innych materiałów niż zawarte w tabeli skontaktuj się z nami: **801 650 222**

Grubość docieplenia dobrana dla ściany o współczynniku przenikania ciepła  $U = 0,25$  W/m<sup>2</sup>K.



## NAJWAŻNIEJSZE CECHY TYNKÓW BOLIX

RODZAJE TYNKÓW						
<b>Tynkowanie Wskazówki wykonawcze</b> 						
	<b>Produkty</b>	tynk mineralny + farba silikonowa	tynk akrylowy	tynk silikonowy	tynk silikatowo-silikonowy	tynk silikatowy
	<b>Materiał termoizolacyjny</b>	styropian i wełna	styropian	styropian i wełna	styropian	styropian i wełna
	<b>Faktura</b>	kasza/kornik	kasza/kornik	kasza/kornik	kasza	kasza/kornik
	<b>Ilość kolorów</b>	tynk: 2 (szary i biały) farba: 339	339	339	339	297
<b>Dostępne kruszywa</b>	1,5 mm 2,0 mm 2,5 mm 3,0 mm	1,0 mm 1,5 mm 2,0 mm 2,5 mm	1,5 mm 2,0 mm 2,5 mm	1,5 mm 2,0 mm	1,0 mm 1,5 mm 2,0 mm 2,5 mm	
CECHY						
<b>Przepuszczalność pary wodnej</b>	★★★★★	★	★★★★	★★★★	★★★★★	
<b>Odporność na uderzenia</b>	★	★★★★	★★★★★	★★★★★	★★★★	
<b>Hydrofobowość (efekt samoczyszczenia)</b>	★★★★	★★★	★★★★★	★★★★	★★★	
<b>Odporność na mikrobiologię</b>	★★★★★	★★★	★★★★★	★★★★★	★★★★	
<b>Trwałość koloru (odporność na UV)</b>	W tynkach i farbach z palet BOLIX SPEKTRUM 300+ oraz TRENDY zastosowano pigmenty nieorganiczne odporne na działanie UV.					

### ■ odporność na działanie UV



zobacz

Promieniowanie UV (ultrafioletowe) jest jednym z głównych czynników wpływających na starzenie i degradację powłoki dekoracyjnej. Firma Bolix dodaje do farb i tynków specjalne absorbery promieniowania ultrafioletowego, które w znacznym stopniu ograniczają negatywny wpływ ultrafioletu.

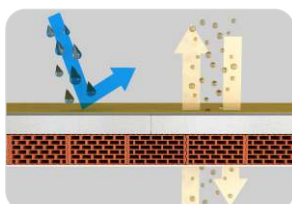
### ■ hydrofobowość



zobacz

Hydrofobowość to właściwość powierzchni materiału polegająca na niezwilżalności przez wodę. Dzięki tej właściwości tynk znakomicie sprawdza się na elewacjach. Spadające krople deszczu nie wnikają w strukturę tynku, przez co ułatwiają usuwanie kurzu i brudu.

### ■ przepuszczalność pary wodnej



Przepuszczalność pary wodnej jest to właściwość materiału określająca jaką ilość pary wodnej jest on w stanie przepuścić przez jednostkę powierzchni w określonym czasie. Pamiętajmy iż cieplejsze i wilgotniejsze powietrze z wnętrza budynku przemieszcza się na zewnątrz.

### ■ odporność na zabrudzenia oraz na porostanie przez glony i grzyby



zobacz

Rozwój glonów i grzybów na elewacji to poważne zagrożenie dla jej estetyki oraz trwałości. Niezbędne jest więc stosowanie tynków z ochroną przed mikroorganizmami zapewniających budynkom odpowiednią ochronę. Niezwykle istotną cechą jest także ich zdolność do samoczyszczenia.

# DOCIEPLENIE DOMU

## BOLIX pomoże odnowić Twoją elewację!



Przy zakupie produktów BOLIX oferujemy możliwość przygotowania bezpłatnego projektu.

wyślij ▶

Skontaktuj się z nami: [projekt@bolix.pl](mailto:projekt@bolix.pl)

## PAMIĘTAJ!

Upewnij się, czy produkty, które stosujesz posiadają wymaganą dokumentację dopuszczeniową: aprobaty, deklaracje właściwości użytkowych.

Sprawdź czy produkty zostały przebadane przez niezależne organizacje i instytucje.

Przykładowe badania realizowane są przez Związek Pracodawców – Producentów Materiałów dla Budownictwa.

Wyniki badań dostępne na [www.dlabudownictwa.pl](http://www.dlabudownictwa.pl)

W przypadku pytań skontaktuj się z nami:

Nasi konsultanci odpowiedzą na Twoje pytania i pomogą dobrać najlepsze dla Twoich potrzeb rozwiązanie.

Nr infolinii Bolix: 0 801 650 222

Sprawdź specjalistyczne rozwiązania BOLIX

### Elewacja z 10-letnią gwarancją



🌐 sprawdź

### Elewacja o zwiększonej odporności na uszkodzenia mechaniczne

# HD

🌐 sprawdź

### Elewacja wolna od zanieczyszczeń



🌐 sprawdź

Więcej informacji o ociepleniach znajdziesz:

[www.ocieplenia.com.pl](http://www.ocieplenia.com.pl)  
[www.izolacje.com.pl](http://www.izolacje.com.pl)  
[www.muratordom.pl](http://www.muratordom.pl)  
[www.inzynierbudownictwa.pl](http://www.inzynierbudownictwa.pl)  
[www.chemiabudowlana.info](http://www.chemiabudowlana.info)

**BOLIX TV:**

▶ zobacz

**Krótko o firmie BOLIX**

▶ zobacz

**BOLIX S.A.**  
ul. Stolarska 8  
34-300 Żywiec, Polska  
[www.bolix.pl](http://www.bolix.pl)

Infolinia techniczna:  
801 650 222