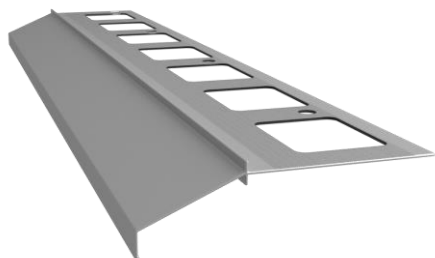


BOLIX PAL-100

Aluminiowe profile krawędziowo-okapowe do stosowania na balkonach lub loggiach



CECHY SZCZEGÓLNE:

- kompletne rozwiązanie obejmujące narożniki, łączniki i zakończenia
- znacząco wyższa odporność na korozję względem tradycyjnych stalowych obróbek blacharskich
- malowane proszkowo
- gotowy do użycia, nie wymaga gięcia
- prosty montaż
- objęte aprobatą techniczną ITB

ZASTOSOWANIE:

Profile BOLIX PAL-100 służą do wykańczania zewnętrznych krawędzi balkonów lub loggii. Dzięki zastosowaniu wysoce odpornego na korozję aluminium, poliesterowej powłoki malarskiej oraz optymalnego kształtu, pozwalają zachować estetykę oraz długotrwałą ochronę przed oddziaływaniem niekorzystnych warunków atmosferycznych.

PRZYGOTOWANIE PODŁOŻA:

Wokół zewnętrznej krawędzi balkonu w warstwie spadkowej (posadzce) należy wykonać obniżenie tzw. uskok technologiczny o głębokości 3 mm i szerokości 60 mm. W przypadku, gdy wgłębienie nie zostanie wykonane bezpośrednio w jastrychu spadkowym, ten sam efekt profilowania krawędzi można uzyskać nakładając szpachlę cementową BOLIX SPN. Celem ułatwienia prac zaleca się stosowanie tworzywowej listwy montażowej układanej wzdłuż zewnętrznych krawędzi balkonu jako dystans i prowadnice. Następnie podłoże pomiędzy listwami należy zwilżyć wodą i wypełnić szpachlą cementową BOLIX SPN i pozostawić do wyschnięcia.

ZASTOSOWANIE PRODUKTU:

Przygotowanie profili do montażu

Wokół krawędzi zewnętrznych balkonu należy ułożyć profile balkonowe, zaczynając od narożników BOLIX PAL-100 90Z. Poszczególne odcinki profili należy oddzielić od siebie szczelinami wynoszącymi 2,0 mm. Proste odcinki profili BOLIX PAL-100 wymagające skrócenia należy dociąć stosując narzędzia przeznaczone do obróbki aluminium np. ręczny brzeszczot lub piła (ukośnica) z widziową tarczą do aluminium. Niedozwolone jest stosowanie szlifierki kątowej, gdyż może ona powodować rozgrzanie się metalu wokół miejsc cięcia i odspojenie powłoki malarskiej. Ostre krawędzie i zadziory po docinaniu zgratować ręcznym pilnikiem. Następnie oznaczyć miejsca pod nawiercenie kołków montażowych z płaskim łbem. Otwory nawiercić prostopadłe do powierzchni jastrychu po czym dokładnie usunąć urobek pozostały po wierceniu. Umieścić koszulki kołków w otworach montażowych.

Montaż profili

Uskok technologiczny w posadzce zwilżyć wodą nie tworząc zastoin, po czym wypełnić masą BOLIX HYDRO DUO. Niezwłocznie wtopić narożniki BOLIX PAL-100 90Z oraz docięte profile proste BOLIX PAL-100. W miejscu styku profili z elewacją, na profil nałożyć tworzywowe zakończenia BOLIX PAL-100F. Profile zamocować dokręcając kołki montażowe tak, aby licowały z powierzchnią jastrychu spadkowego. Kołków montażowych nie należy zbyt mocno dokręcać, aby masa BOLIX HYDRO DUO nie została wyciśnięta spod profili. Na spodniej części profili we wszystkich szczelinach dylatacyjnych wkleić samoprzylepny tworzywowy poziomy łącznik dylatacyjny. Szczeliny dylatacyjne pomiędzy profilami, profilami a narożnikami wypełnić masą trwale elastyczną Polyurethane 50FC i zamaskować łącznikami BOLIX PAL-100C mocując je na zatrzask. Na połączeniu profili z posadzką oraz na połączeniu płyty balkonowej ze ścianą należy dodatkowo wtopić w masie BOLIX HYDRO DUO taśmę BOLIX HYDRO-TW. Taśmę po przyłożeniu do powierzchni przesmarowanej masą uszczelniającą przetrzeć wzdłużnie czystą pacą celem dociśnięcia oraz usunięcia pustek powietrznych. Poszczególne odcinki taśmy łączyć na zakład min. 7 cm.

W narożach stosować prefabrykowane narożniki BOLIX HYDRO-TW 90Z lub 90W. Połączenia powierzchni uszczelnianych ze stolarką otworową należy wzmocnić przy pomocy samoprzylepnej taśmy butylowej BOLIX HYDRO-TBS lub taśmy progowej BOLIX HYDRO-MB.

Po min. 24 h całą powierzchnię warstwy spadkowej, począwszy od zewnętrznej krawędzi balkonu do min. 15 cm wysokości cokolika na ścianie, należy pokryć dwuwarstwowo masą hydroizolacyjną BOLIX HYDRO DUO. Pierwszą warstwę masy nakładać pędzlem lub pacą intensywnie wcierając we wcześniej zwilżone podłoże. Rekomenduje się zatapianie siatki z włókna szklanego BOLIX HD 158/S w pierwszej warstwie masy BOLIX HYDRO DUO. W razie konieczności poszczególne pasy siatki łączyć na zakład 10 cm. Zatapianie siatki ułatwia uzyskanie odpowiedniej grubości nakładanej masy hydroizolacyjnej, podwyższa zdolność mostkowania rys podłoża oraz wzmacnia odporność na uszkodzenia mechaniczne. Po przeschnięciu pierwszej warstwy masy BOLIX HYDRO DUO (min. 4 h przy temp. +23 °C i wilgotności względnej powietrza 50%), całą powierzchnię balkonu pokryć drugą warstwą tak, aby łączna grubość dwóch warstw wynosiła min. 2 mm, jednak nie więcej niż 3 mm. Drugą warstwę należy na gładko rozprowadzać pacą ze stali nierdzewnej.

Montaż okładziny ceramicznej

Okładzinę ceramiczną można przyklejać po upływie minimum 3 dni od wykonania hydroizolacji, stosując zaprawę klejącą o zwiększonej przyczepności oraz wysokiej odkształcalności np. BOLIX SE lub SE-R typu C2TE S1. Okładzinę przyklejać rozpoczynając od czoła balkonu. Klej nakładać pacą zębatą na podłoże oraz cienką warstwą na spodnią stronę płytki. Zaleca się, aby okładzina charakteryzowała się jasnym odcieniem. Należy stosować płytki mrozoodporne, antypoślizgowe o jak najniższej nasiąkliwości.



Masz pytania?

Zadzwoń!
801-650-222
Napisz!
serwis@bolix.pl

BOLIX SA

Ul. Stolarska 8
34-300 Żywiec
Tel. 33 475 06 00
Fax. 33 475 06 12

Znajdź nas

www.trwaleocieplenie.pl
www.facebook.com/bolixsa
www.bolix.pl

BOLIX®

BOLIX PAL-100

Aluminiowe profile krawędziowo-okapowe do stosowania na balkonach lub loggiach

Spoinowanie i uszczelnianie

Spoinowanie można rozpocząć po co najmniej 24 h od przyklejania okładziny, stosując fugę np. BOLIX AquaStop lub BOLIX Procolor klasy CG2 WA. Zalecana szerokość spoiny przy aplikacji na tarasach lub balkonach to min 5 mm. W szczelinie na połączeniu cokolika na ścianie z okładziną balkonu ułożyć sznur dylatacyjny BOLIX SD. Następnie wypełnić od góry masą trwale elastyczną Polyurethane 50FC.

Na zewnętrznej krawędziach balkonów/logii w miejscu połączeniu okładziny ceramicznej z profilem BOLIX PAL-100 nie stosować żadnych uszczelnień.

NIEZBĘDNE NARZĘDZIA:

- Miarka,
- Płaski pilnik,
- Piła do cięcia aluminium,
- Wkrętarka lub wiertarka z wiertłem do betonu,
- Mieszarka wolnoobrotowa lub wiertarka z mieszadłem,
- Paca ze stali nierdzewnej,
- Szczotka malarska lub pędzel z twardego włosia,
- Szpachla bez ostrych krawędzi lub cienka listwa do osadzania sznura BOLIX SD.

TEMPERATURY STOSOWANIA:

Wszelkie prace wykonywać w temperaturach: od +5°C do +25°C

KONSERWACJA ORAZ CZYSZCZENIE:

Przynajmniej raz w roku zaleca się wykonać przegląd okresowy tarasu, loggii lub balkonu celem sprawdzenia stanu technicznego. Profile BOLIX PAL-100 należy regularnie, przynajmniej dwa razy w roku czyścić przy pomocy łagodnych środków czyszczących i tkanin nie powodujących rysowania powierzchni. Po każdym myciu powierzchnie słucać czystą wodą.

PRZECHOWYWANIE:

Przechowywać w nieuszkodzonych oryginalnie zamkniętych opakowaniach.

DANE TECHNICZNE:

Temperatura otoczenia i podłoża w trakcie nakładania i wiązania:

od +5°C do +25°C

Ciężar:

ok. 390 g/mb

Grubość powłoki malarskiej:

ok. 70 µm

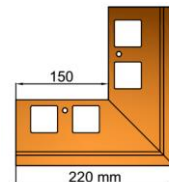
Kolorystyka:



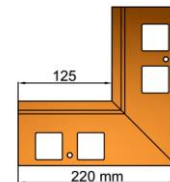
Przedstawiona kolorystyka jest poglądowa i nie może służyć jako wzornik barw.

Na zamówienie dostępna jest również kolorystyka w palecie RAL.

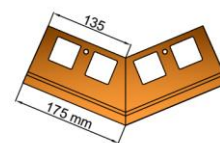
Wymiary:



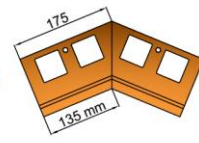
PAL-100 90Z



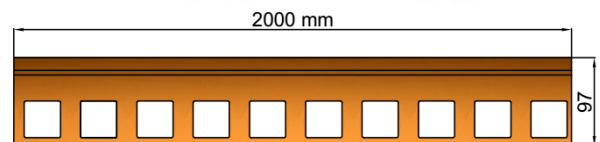
PAL-100 90W



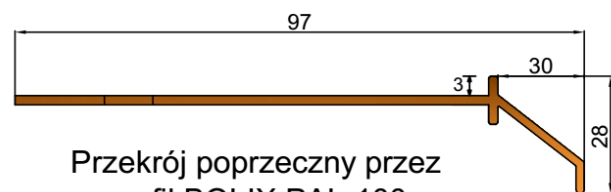
PAL-100 135Z



PAL-100 135W

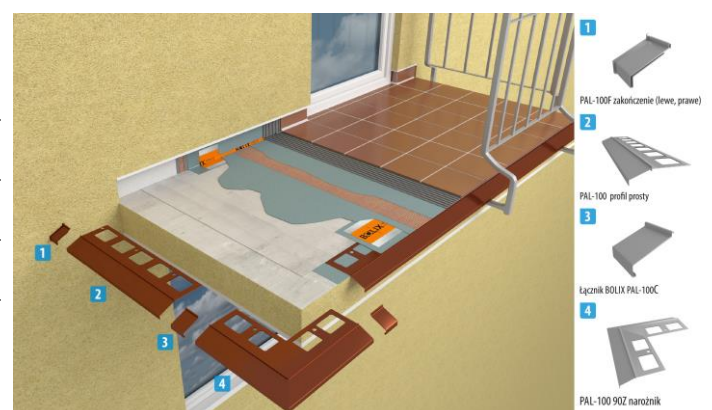


PAL-100



Przekrój poprzeczny przez profil BOLIX PAL-100

Przykładowe rozmieszczenie:



Masz pytania?

Zadzwoń!
801-650-222

Napisz!
serwis@bolix.pl

BOLIX SA

Ul. Stolarska 8
34-300 Żywiec
Tel. 33 475 06 00
Fax. 33 475 06 12

Znajdź nas

www.trwaleocieplenie.pl
www.facebook.com/bolixsa
www.bolix.pl

BOLIX®

BOLIX PAL-100

Aluminiowe profile krawędziowo-okapowe do stosowania na balkonach lub loggiach

OPAKOWANIA:

Profil prosty BOLIX PAL-100 (2,0 m): 10 szt. pudełko kartonowe.

Narożniki BOLIX PAL-100 90Z lub PAL-100 90W: 1 szt. pudełko kartonowe.

Łączniki BOLIX PAL-100C: do 10 szt. pudełko kartonowe.

Zakończenia przyściennie BOLIX PAL-500F (lewy +prawy): komplet pudełko kartonowe.

Tworzywowa listwa montażowa 3x60x2000 mm pudełko kartonowe.

BOLIX S.A. gwarantuje właściwą jakość wyrobu, lecz nie ma wpływu na rodzaj jego zastosowania i sposób użycia. BOLIX nie ponosi odpowiedzialności za pracę Projektanta i Wykonawcy. Wszystkie przedstawione wyżej informacje zostały podane w dobrej wierze według najnowszego stanu wiedzy i techniki stosowania. Nie zastępują one fachowego przygotowania Projektanta i Wykonawcy oraz nie zwalniają go z przestrzegania zasad sztuki budowlanej i BHP. W przypadku wątpliwości należy przeprowadzić odpowiednie próby lub skontaktować się z Działem Technicznej Obsługi Klienta BOLIX. Wraz z wydaniem powyższej Karty Technicznej wszystkie poprzednie tracą swoją ważność.



Masz pytania?

Zadzwoń!
801-650-222

Napisz!
serwis@bolix.pl

BOLIX SA

Ul. Stolarska 8
34-300 Żywiec
Tel. 33 475 06 00
Fax. 33 475 06 12

Znajdź nas

www.trwaleocieplenie.pl
www.facebook.com/bolixsa
www.bolix.pl