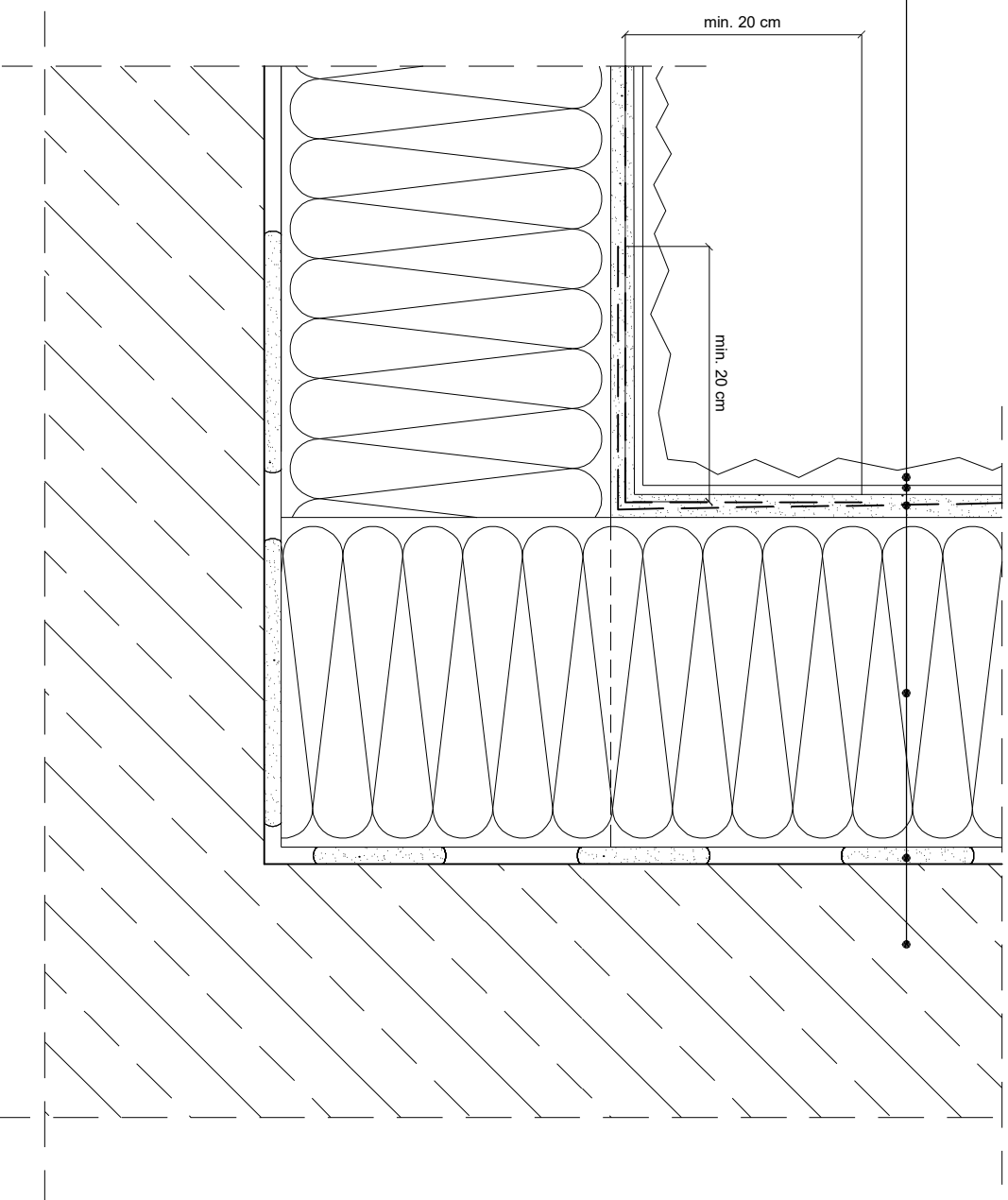


| |
|---|
| 1. Ściana |
| 2. Zaprawa klejąca BOLIX do przyklejania płyt styropianowych EPS lub XPS |
| 3. Płyty styropianowe EPS lub XPS |
| 4. Zaprawa klejąca BOLIX do wykonywania warstwy zbrojonej siatką z włókna szklanego |
| 5. Podkład tynkarski BOLIX |
| 6. Wyprawa tynkarska BOLIX |



**System ociepleń ścian zewnętrznych budynków
ETICS na płytach styropianowych EPS lub XPS**

Nazwa schematu
Naróżnik wewnętrzny

Nr schematu
1.2.3
Data wykonania schematu
01.2017

Schemat stanowi własność firmy BOLIX S.A. z siedzibą w Żywcu. BOLIX S.A. wyraża zgodę na zamieszczenie powyższego rozwiązania technicznego w projektach budowlanych z zastrzeżeniem praw do zmian w odniesieniu do parametrów lub rozwiązań systemowych. Prezentowany techniczny. Bardziej szczegółowe informacje zawarto w materiałach technicznych BOLIX.

BOLIX[®]

BOLIX S.A.
ul. Siołarska 8

34-300 Żywiec
Infolinia: 0 801 650 222
Tel.: (0-33) 475 06 00
Fax: (0-33) 475 06 12
www.bolix.pl