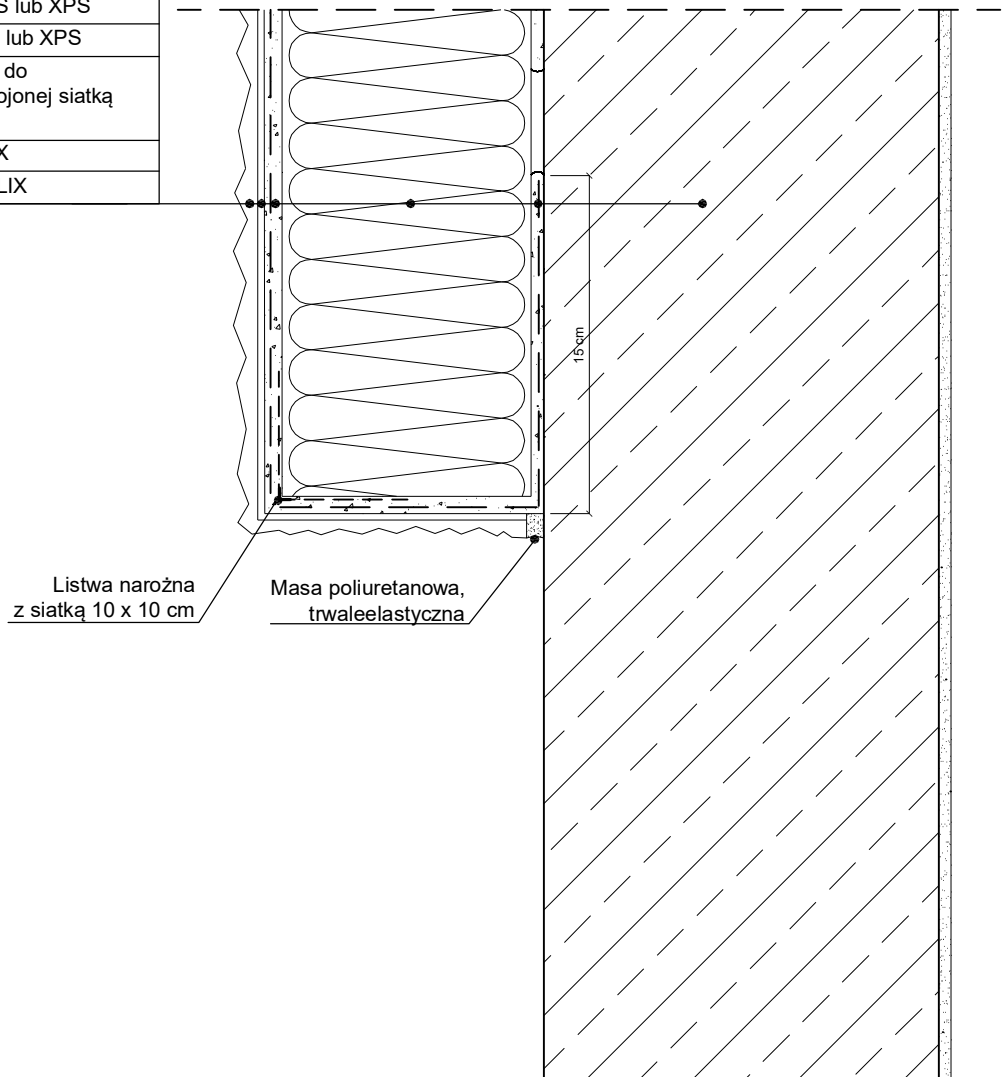


- |   |
|---|
| 1. Ściana   |
| 2. Zaprawa klejąca BOLIX do przyklejania płyt styropianowych EPS lub XPS            |
| 3. Płyty styropianowe EPS lub XPS   |
| 4. Zaprawa klejąca BOLIX do wykonywania warstwy zbrojonej siatką z włókna szklanego |
| 5. Podkład tynkarski BOLIX  |
| 6. Wyprawa tynkarska BOLIX  |



System ociepleń ścian zewnętrznych budynków  
ETICS na płytach styropianowych EPS lub XPS

Nazwa schematu  
Zakoczenie ocieplenia - rzut

Nr schematu  
1.3.1  
Data wykonania schematu  
01.2017

Schemat stanowi własność firmy BOLIX S.A. z siedzibą w Żywcu. BOLIX S.A. wyraża zgodę na zamieszczenie powyższego rozwiązania technicznego w projektach budowlanych z zastrzeżeniem praw do zmian w odniesieniu do materiałów lub rozwiązań systemowych. Prezentowany detal może nie wyczerpywać wszelkich aspektów rozwiązania technicznego. Bardziej szczegółowe informacje zawarto w materiałach technicznych BOLIX.

**BOLIX**<sup>®</sup>

**BOLIX S.A.**  
ul. Stolarska 8  
34-300 Żywiec  
infolinia: 0 801 650 222  
tel.: (0-33) 475 06 00  
fax: (0-33) 475 06 12  
www.bolix.pl