

str. 2

Słowem wstępu,

BOLIX HD Extreme znów

najmocniejszy na rynku,

BOLIX liderem polskiego biznesu

Str.3-5

System BOLIX Balkon – polegaj

na sprawdzonych technologiach

Str. 6-7

Program BOLIX Renowacje

Str. 8

BOLIX stawia na nowości

Str. 9

Farby wewnętrzne BOLIX Inside

Str. 10

Dyskretni fachowcy – od lat w

ofercie BOLIX,

BOLIX na bielskim stadionie,

Wnętrze domu dziecka odnowione

Str. 11

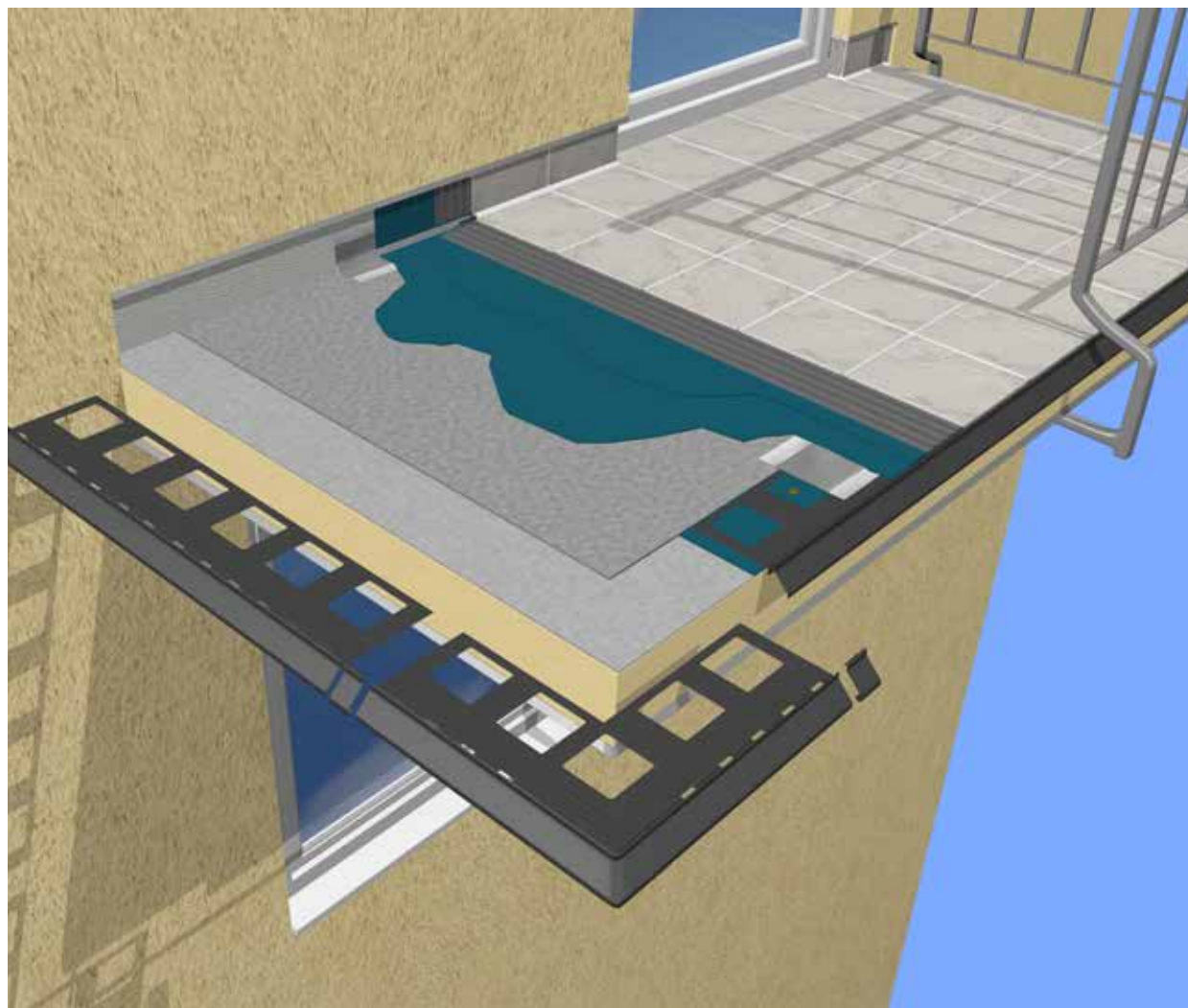
BOLIX wspiera i kibicuje – PSB

Mrówka Erem Rally Team

Energodom 2014

Str. 12

Rozrywka



System BOLIX Balkon – polegaj tylko na sprawdzonych technologiach

Od redakcji

Kto dzisiaj nie docenia walorów użytkowych balkonów i tarasów? Dla wielu z nas są one namiastką ogrodów lub miejscem do wypoczynku, niejednokrotnie - są uzupełnieniem funkcji użytkowych budynku. Dbłość o ich stan techniczny to nie tylko gwarancja długotrwałej i bezawaryjnej eksploatacji, ale również bezpieczeństwa użytkowników.

Balkon, najbardziej wyeksponowany element budowli, stanowi nierzalczny element konstrukcyjny budynku, który nieustannie podlega oddziaływaniom zewnętrznym, związanym zarówno z codzienną eksploatacją, jak i z niekorzystnymi, zmiennymi warunkami atmosferycznymi. Na jego stan

techniczny ma również wpływ sposób i technologia wykonania oraz zabezpieczenia, a także rodzaj zastosowanych materiałów.

Zarówno wykończenie nowego jak i renowacja uszkodzonego balkonu lub tarasu to dość poważne przedsięwzięcie, które wymaga poprawnego zastosowania odpowiednich materiałów. Dzięki naszemu wieloletniemu doświadczeniu, opracowaliśmy kompleksowe rozwiązanie BOLIX BALKON, które pozwala skutecznie zadbać o trwałość i estetykę tych konstrukcji. Dowiedz się jak z systemem Bolix Balkon etap po etapie, szybko, skutecznie i profesjonalnie usunąć usterki oraz poznaj zestaw specjalistycznych

produktów, stworzonych w celu całościowego wykańczania balkonów nowych lub podlegających renowacji. Zapraszamy do lektury!



Słowem wstępu

Maciej Korbasiewicz / Prezes Zarządu



Wielkimi krokami nadchodzi koniec kolejnego roku, okres podsumowań, wyciągania wniosków i snucia planów na przyszłość. Już dziś możemy śmiało stwierdzić, że 2014 rok był rokiem bardzo dużej aktywności Bolix na wielu polach. Już na wstępie mieliśmy wysoko postawioną poprzeczkę. Otrzymując w styczniu tytuł Lidera Polskiego Biznesu, weszliśmy bowiem do prestiżowego grona 11 firm, wyróżnionych przez Business Centre Club. I nie była to jedyna nagroda przyznana z ramienia BCC. W czerwcu nasza nowa linia farb wewnętrznych – Bolix Inside – uhonorowana została Medalem Europejskim, co miało dla nas szczególne znaczenie, gdyż odnosiło się bezpośrednio do jakości produktów Bolix.

Medal cieszy tym bardziej, że wprowadzając farby na rynek, postawiliśmy na dynamiczne rozwijanie właśnie tej grupy wyrobów chemii budowlanych, co szybko przełożyło się na sukcesy sprzedażowe. Jednocześnie, nasza oferta kojarzona przede wszystkim z profesjonalnymi systemami ociepleń, stała się jeszcze bardziej kompleksowa i dostosowana do aktualnych potrzeb rynku. Warto przy tym podkreślić, że to widoczne rozszerzenie asortymentu szło w minionym sezonie w parze z utrzymaniem silnej pozycji Bolix wśród liderów branży ociepleń.

Jako poważna i odpowiedzialna firma, nie zapominamy też o tych sferach działalności, które wychodzą poza przedsięwzięcia typowo biznesowe.

Zaangażowanie społeczne było i jest stałym, priorytetowym elementem naszej codziennej pracy. Staramy się przy tym możliwie najlepiej wykorzystywać własny potencjał przy realizacji akcji charytatywnych. Za przykład może tu posłużyć odmalowanie wnętrz Domu Dziecka nr 10 w Warszawie materiałami Bolix, czyli udany finał kwietniowego Biegu charytatywnego SGH. Chętnie angażujemy się także w sport w klasycznym wydaniu, czego przejawem był sponsoring piłkarskiej drużyny TS Podbeskidzie w meczu z Legią Warszawa. Przestrzeni do dalszego zagospodarowania jest jednak cały czas wiele. Nie spoczywamy więc na laurach, lecz aktywnie przygotowujemy się do stawiania czoła kolejnym, pasjonującym wyzwaniom.

Korzystając z okazji, w imieniu Rady Nadzorczej i Zarządu serdecznie dziękujemy naszym Dystrybutorom i Współpracownikom za zaangażowanie i ciężką pracę w kończącym się sezonie. To dzięki Państwu możliwy jest konsekwentny rozwój naszego wspólnego biznesu w bardzo konkurencyjnym środowisku. Wierzymy, że harmonijna współpraca z naszymi Klientami oraz silna i zgrana drużyna Bolix stanowią solidny fundament sukcesu w kolejnych latach.

W nadchodzącym sezonie będziemy pracować z nie mniejszym zaangażowaniem, by jakością produktów, rzetelnością oraz zaangażowaniem zapracować na zaufanie i wiarygodność w oczach naszych Klientów i Współpracowników.

Rada Nadzorcza podtrzymuje przyjętą w ostatnich latach strategię działania Bolix, opartą na samodzielnym, organicznym rozwoju firmy na rynkach europejskich, stawiając na innowacyjność i rozbudowę know-how w wieloletniej perspektywie

Jesteśmy pewni, że to podejście będzie dla Nas wszystkich źródłem prawdziwej satysfakcji i sukcesu finansowego.

Jeszcze raz serdecznie dziękujemy i zapraszamy do dalszej, owocnej współpracy.



BOLIX HD Extreme – znów najmocniejszy na rynku

Paweł Gaciek / Dział Techniczny



130 J – to wynik najnowszych badań odporności systemu ociepleń budynków BOLIX HD Extreme.

BOLIX HD Extreme stworzono z myślą o miejscach szczególnie narażonych na uszkodzenia mechaniczne. Jego wytrzymałość na uderzenia przekroczyła 75 J (należącą od dłuższego czasu do najwyższych na rynku).

Wynik ten nie uwzględniał jednak wartości tzw. energii niszczącej, która określa maksymalną wytrzymałość na tego typu oddziaływania. W praktyce oznacza to, że realna odporność systemu jest jeszcze większa.

BOLIX HD Extreme poddano ponownym testom, zrealizowanym tym razem w warunkach zwiększonego

oddziaływania „ciałem twardym” (stalowa kula) na próbkę normową. Nowe badania potwierdziły większą wytrzymałość systemu, która przekracza 130 J. Dokumentuje to raport akredytowanego laboratorium badawczego Instytutu Ceramiki i Materiałów Budowlanych w Krakowie (www.icimb.pl).

Oznacza to obecnie najwyższe parametry na rynku, pozwalające elewacji przetrwać akty wandalizmu. Ten wysoki stopień odporności otrzymuje się w odpowiednim układzie warstw produktów:

- styropian TR 100 (EPS Fasada)
- warstwa zbrojona BOLIX KD z dwiema siatkami HD AKE 145* + HD 335/P
- tynk silikonowy BOLIX SIT-P

*zamiennie siatki BOLIX HD 174/S lub BOLIX HD 158/S

Tym samym, system BOLIX HD EXTREME pozostaje niekwestionowanym liderem w swojej kategorii!

BOLIX liderem polskiego biznesu

Beata Raczek / Marketing

Ostatni weekend stycznia 2014 r. bezapelacyjnie należał do najbardziej przedsiębiorczych ludzi w Polsce, kiedy to w Teatrze Wielkim – Operze Narodowej odbyła się Wielka Gala Liderów Polskiego Biznesu – uznawana przez przedsiębiorców za najbardziej prestiżowy konkurs gospodarczy w Polsce.

Uroczystość wręczenia Złotych Statuetek ma już ponad dwudziestoletnią tradycję. Wśród tegorocznych laureatów nie zabrakło przedstawicieli branży budowlanej.

W XXIII edycji konkursu Lider Polskiego Biznesu ocenie poddanych zostało 107 firm. Dokonując weryfikacji, Jury brało pod uwagę nie tylko wskaźniki ekonomiczne, uwzględniając przy tym konkurencyjność branży i osiągnięte na jej tle wyniki, ale również jakość i nowoczesność produktów, poziom – szczególnie proekspansyjnych i tworzących nowe miejsca pracy inwestycji oraz zaangażowanie w działalność charytatywną i dbałość o środowisko naturalne, a także zaangażowanie w działalność klubową.

W gronie 11 podmiotów wyróżnionych Złotą Statuetką w trakcie Wielkiej Gali organizowanej przez Business Centre Club, znalazła się m.in. firma BOLIX. Statuetkę oraz tytuł Lidera odebrał Prezes Zarządu, Pan Maciej Korbasiewicz. – Nominacja



za wysoki poziom rentowności, jakość i nowoczesność produktów, a także za dbałość o środowisko naturalne to dla nas potwierdzenie, że nawet w nietatnych dla budownictwa czasach, możemy i powinniśmy stawiać na innowacyjność oraz aktywność w każdej sferze funkcjonowania przedsiębiorstwa – podkreśla Prezes Korbasiewicz.

Przypomnijmy, że Business Centre Club istnieje od 1991 r. Jest prestiżowym Klubem przedsiębiorców i największą w kraju organizacją indywidualnych pracodawców. Do BCC należy 2500 członków (osób i firm). Do BCC należą przedstawiciele wszystkich branż, międzynarodowe korporacje, instytucje finansowe i ubezpieczeniowe, firmy telekomunikacyjne, najwięksi polscy producenci, uczelnie wyższe, koncerny wydawnicze i znane kancelarie prawne.

System BOLIX Balkon

Polegaj na sprawdzonych technologiach

Przemysław Sieradzki / Dział Techniczny



naszemu wieloletniemu doświadczeniu, opracowaliśmy kompleksowe rozwiązanie BOLIX BALKON, które pozwala skutecznie zadbać o trwałość i estetykę tych konstrukcji.

Jak powstają uszkodzenia balkonów, czyli kilka słów o żelbecie

Kto dzisiaj nie docenia walorów użytkowych balkonów i tarasów? Dla wielu z nas są one namiastką ogrodów lub miejscem do wypoczynku. Niejednokrotnie, zwłaszcza w blokach, bywają magazynem podręcznym. Dbłość o stan techniczny jest gwarancją bezpieczeństwa użytkowników i ochrony budowli.

Balkon to poziomy element architektoniczny budynku umieszczony ponad poziomem terenu, zwykle żelbetowa płyta otoczona z trzech stron balustradą, nie stanowiąca zakrycia nad żadnym z pomieszczeń. Balkon, najbardziej wyeksponowany element budowli, stanowi niewaligiczny element konstrukcyjny budynku, który nieustannie podlega oddziaływaniu zewnętrznemu, związanemu zarówno z codzienną eksploatacją, jak i z warunkami atmosferycznymi. Wykończenie nowego jak i renowacja uszkodzonego balkonu lub tarasu to dość poważne przedsięwzięcie, które wymaga poprawnego zastosowania

Podstawowym materiałem konstrukcyjnym stosowanym przy wykonywaniu balkonów i tarasów jest żelbet, powstały z połączenia betonu oraz stalowego zbrojenia o zbliżonej rozszerzalności termicznej. Beton jest materiałem odpowiedzialnym za przenoszenie naprężeń ściskających, stal natomiast wzmacnia żelbet przenosząc naprężenia rozciągające. Beton dzięki dobrej przyczepności do powierzchni stali oraz wysokiemu pH jakim się charakteryzuje, tworzy szczelne, alkaliczne środowisko, zabezpieczające przed korozją żelaza zawartego w stali zbrojeniowej. Żelbet może również ulegać korozji, która związana jest zwykle z czynnikami fizycznymi (oddziaływania mechaniczne, praca termiczna) oraz czynnikami chemicznymi (woda, dwutlenek węgla, środki czyszczące, sól, prowadzące do tzw. karbonatyzacji, czyli degradacji chemicznej konstrukcji żelbetonowej). W głównej mierze to dwutlenek węgla zawarty w powietrzu, w połączeniu z

wilgocią prowadzi do zobojętniania odczynu zasadowego betonu. Tym samym beton traci właściwości ochronne. Stal, utleniając się, pęcznieje i powoduje zarysowania, spękania, a w konsekwencji kruszenie betonu. Uszkodzenia takie pod warunkiem, iż nie stanowią zagrożenia dla nośności płyty balkonowej są stosunkowo proste w naprawie. Pierwszą i bardzo ważną czynnością, która musi poprzedzać wykonanie każdej naprawy jest ocena techniczna lub ekspertyza dotycząca stanu istniejącego balkonu.

Bez względu na to, czy uszkodzenie betonu na powierzchni balkonu powstało w wyniku działania czynników atmosferycznych, czy na skutek uszkodzeń mechanicznych, z pomocą przychodzi BOLIX RENO-BALKON – zestaw specjalistycznych produktów przeznaczonych do napraw uszkodzonych powierzchni betonowych konstrukcji balkonów, dzięki którym jesteśmy w stanie etap po etapie, szybko, skutecznie i profesjonalnie usunąć uszkodzenia.

W skład zestawu wchodzi cztery specjalistyczne produkty:

- BOLIX SPN – cementowa szpachla naprawcza,
- BOLIX WB – cementowa zaprawa naprawcza,
- BOLIX SCS – preparat szczepny na bazie cementu,
- BOLIX AKO – mineralny preparat ochrony korozyjnej.

Naprawa uszkodzeń krok po kroku

1. Przygotowanie powierzchni

Powierzchnia żelbetowej płyty balkonowej powinna być oczyszczona z elementów antyadhezyjnych tj. gruz, kurz, piasek, wykwit solne, resztki mlecza cementowego itp. Uszkodzenia żelbetu w postaci ubytków lub odłuszczenia zbrojenia stalowego należy zabezpieczyć, a ubytki uzupełnić. W tym celu w miejscu uszkodzenia należy odkuć wszelkie niespójne, osłabione elementy betonu. Naprawianą powierzchnię betonu powinien charakteryzować

artykuł specjalistyczny



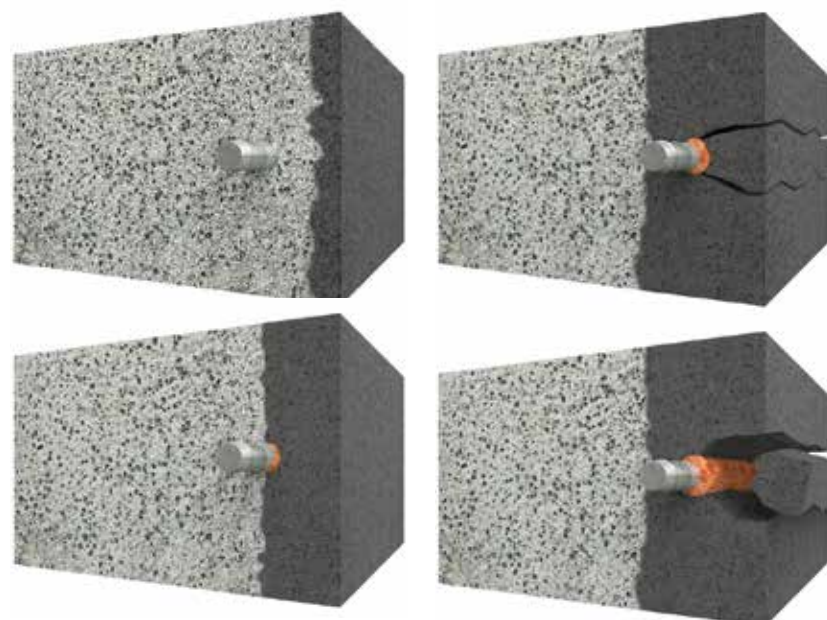
otwarty system kapilarny porów, który umożliwi poprawne związanie zaprawy szcpej z podłożem. W uzasadnionych przypadkach, aby nadać szorstkość powierzchni, zalecane jest np. piaskowanie.

2. Zabezpieczenie antykorozyjne stali zbrojącej

Skorodowane, odłuszczone elementy zbrojące należy oczyścić za pomocą wiertarki/szlifierki ze szczotką drucianą, aż do osiągnięcia powierzchni z metalicznym połyskiem, bez oznak korozji lub zanieczyszczeń.



Po oczyszczeniu i odpyleniu powierzchnia stali powinna zostać szczelnie pokryta środkiem z inhibitorami korozji BOLIX AKO. Preparat na całej powierzchni zbrojenia należy nanieść dwukrotnie, w odstępie ok. 3 h.



odpowiednich materiałów. Dzięki
Przebieg zjawiska korozji żelbetu.





Naprawa żelbetu przy użyciu materiałów systemu BOLIX Reno-Balkon

3. Nakładanie preparatu szczepnego i uzupełnianie ubytków

Przed nałożeniem preparatu szczepnego BOLIX SCS oczyszczoną powierzchnię ubytków należy delikatnie zwilżyć wodą. Przygotowaną zaprawę nanieść poprzez mocne wcieranie za pomocą pędzla.

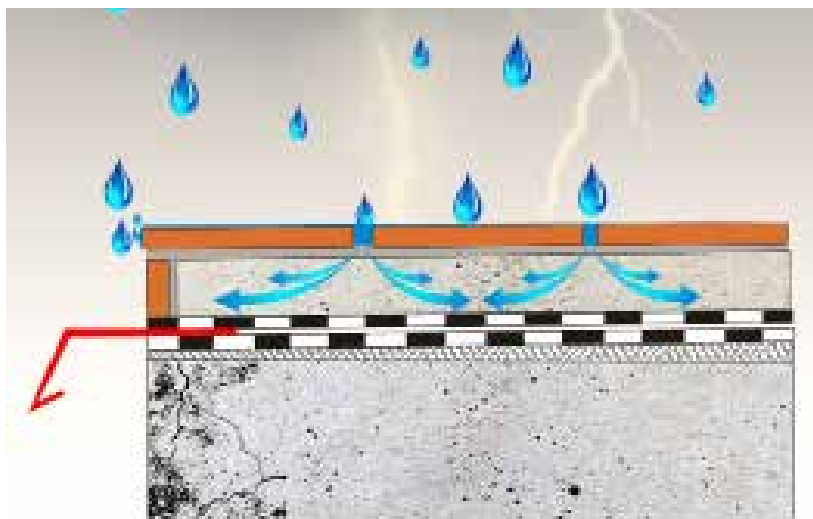
Na mokrą, nie związaną, warstwę szczepną wykonaną BOLIX SCS należy nanieść zaprawę BOLIX WB przy pomocy kielni lub pacy. BOLIX WB służy do wypełnienia ubytków spowodowanych korozją betonu, uszkodzeniem mechanicznym, odpryskami otuliny przy korozji stali zbrojeniowej, w zakresie do 50 mm, nakładanych jednorazowo.

Aby naprawa była skuteczna, należy wyeliminować źródło powstawania usterek, którym zwykle jest wilgoć – czynnik przyspieszający szereg procesów korozyjnych.

Błędy konstrukcyjne

Należy jednak pamiętać, że bardzo często za uszkodzenia balkonów i tarasów odpowiadają nie tylko czynniki atmosferyczne oddziałujące na stal i żelbet, ale również błędy konstrukcyjne i wykonawcze, co w połączeniu z brakiem okresowej kontroli i należytej konserwacji, stanowi poważne zagrożenie dla ich konstrukcji.

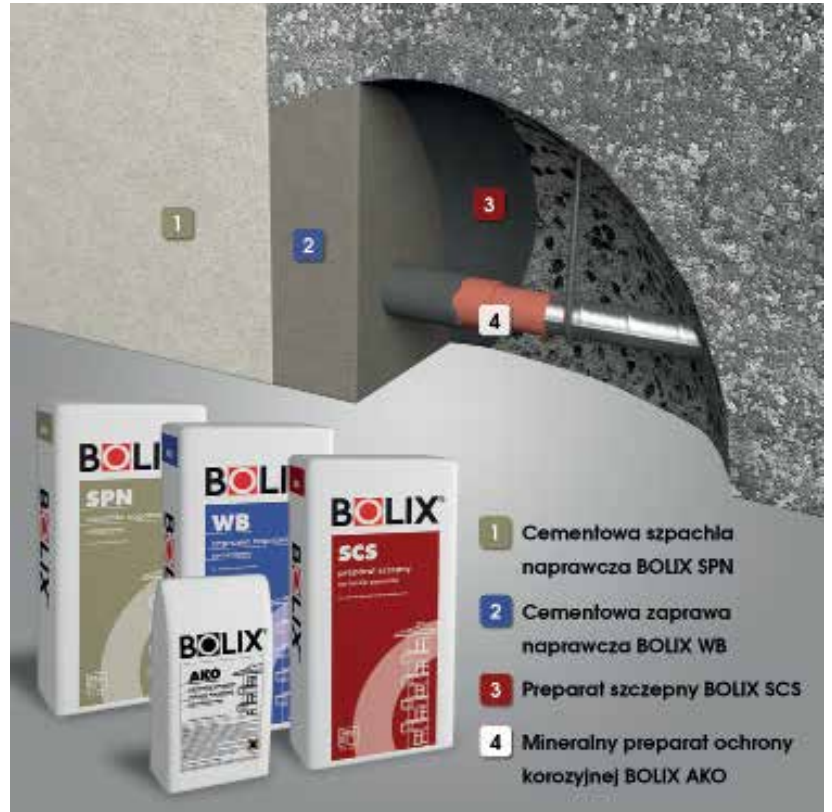
Niezmiennie od dziesięcioleci najpopularniejszą metodą wykańczania balkonów jest użycie podwójnej warstwy papy jako hydroizolacji wraz z warstwą dociskową w postaci posadzki cementowej lub betonowej. Opierzenie stanowi zwykle gięta blacha stalowa, montowana pomiędzy dwoma warstwami papy. Pomimo prostej budowy i relatywnie łatwego wykonania, takie wykończenie balkonu/loggii niesie ze sobą szereg potencjalnych zagrożeń.



Przekrój przez typowy balkon wykończony podwójną papą, warstwą dociskową i okładziną ceramiczną.



Korozja obróbki blacharskiej oraz uszkodzenia części okładziny na czole balkonu



Największą wadą takiej konstrukcji balkonu jest umieszczenie hydroizolacji z dwóch warstw papy pod warstwą dociskową. Podczas opadów deszczu duża część wody spływa po okładzinie ceramicznej w kierunku czoła balkonu, jednak pewna jej część penetruje przez nieszczelności do warstwy dociskowej, gdzie utrzymuje się przez długi czas. Dzieje się tak, gdyż zwykle posadzka cementowa lub betonowa, są to materiały porowate o wysokiej chłonności. Retencja wody w długim okresie prowadzi do szeregu uszkodzeń, których pierwszym skutkiem zwykle jest korozja stalowej obróbki blacharskiej oraz odpadanie płytek z czoła balkonu.

Montaż stalowych obróbek blacharskich w krytycznym miejscu jakim są krawędzie balkonu wiąże się niemal ze 100% niepowodzeniem. Gięta cynkowana i malowana blacha stalowa świetnie sprawdza się w miejscach takich jak parapety lub dachy, gdzie wilgoć relatywnie szybko wysycha. Natomiast narażona na ciągły kontakt z wilgocią pod posadzką koroduje w dość szybkim tempie. Problem tkwi w tym, iż takie obróbki

blacharskie nigdy nie były i nie są wytwarzane z myślą o montażu na balkonach, celem odprowadzania wody poza obrys budynku.

Rozwiązanie systemowe BOLIX BALKON

Bazując na wieloletnim doświadczeniu, wdrożyliśmy systemowe rozwiązanie BOLIX BALKON z zastosowaniem profili aluminiowych. BOLIX BALKON to zestaw specjalistycznych produktów, stworzonych w celu całościowego wykańczania balkonów nowych lub podlegających renowacji.

W skład zestawu wchodzi:

- Emulsja kontaktowa EK [1] oraz posadzka szybkotwardniejąca PC-B [2] do formowania warstwy spadkowej w układach zespolonych. Zaletą jastrychu jest szybkie utwardzanie i możliwość kontynuowania prac już po 2 dniach w optymalnych warunkach pogodowych. Jastrych cechuje się bardzo wysoką odpornością na ścisnienie oraz niewielkim skurczem liniowym, a dzięki zastosowaniu emulsji kontaktowej doskonale łączy się z podłożem.



Stan obróbki blacharskiej po kilku latach użytkowania na balkonie



Rekomendowane wyroby BOLIX do systemowego wykańczania balkonów

- Hydroizolacja zespolona BOLIX HYDRO DUO [4] tzw. „szlam” – dwuskładnikowa masa do tworzenia warstw hydroizolacyjnych na balkonach i trasach. W miejscach krytycznych na połączeniu posadzki z profilami lub cokolikiem na ścianie dodatkowo zabezpieczona taśmą elastomerową BOLIX HYDRO-TW [5].

- Odształcalna mrozoodporna zaprawa klejowa BOLIX SE [6] typu C2TE S1 do montażu okładziny ceramicznej na powierzchniach narażonych na oddziaływanie niskich i wysokich temperatur.

- Fuga cementowa BOLIX PROCOLOR [7] o wysokiej półprzepuszczalności i niskiej chłonności wody.

- Sznur dylatacyjny BOLIX SD [8] pianka polietylenowa w postaci sznura o przekroju kołowym do wypełniania szczelin dylatacyjnych.

Wykończenie balkonu stanowią krawędziowe profile aluminiowe BOLIX PAL. Profile stanowią elementy zaprojektowane i wyprodukowane z myślą o montażu w obrębie balkonów i tarasów. Produkowane są z wysoko gatunkowego aluminium odpornego na korozję, przewyższając pod tym względem tradycyjnie stosowane obróbki stalowe (malowane lub cynkowane). Dodatkową ochronę zapewnia poliesterowa powłoka malarska o grubości ok. 70 μm , która wpływa również na estetykę wykończenia balkonu lub tarasu.

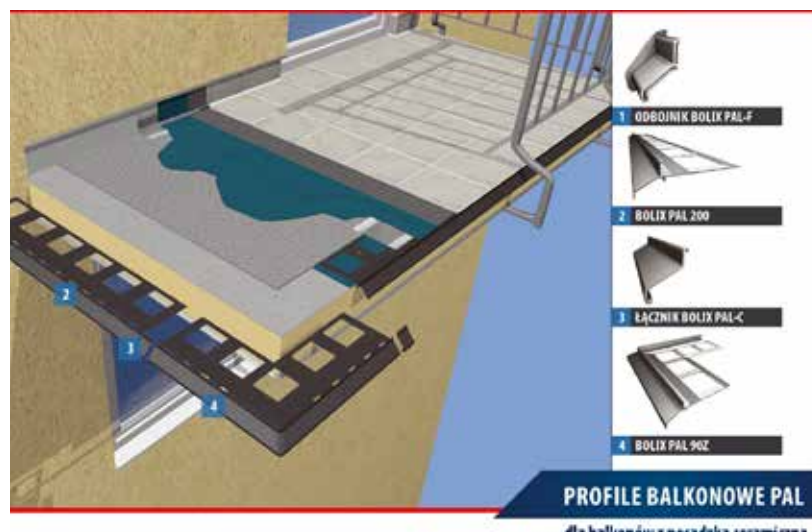
Unikalną cechą profili BOLIX PAL jest ich kształt, chroniący czoło płytek krawędziowych przed uszkodzeniem oraz stanowiący estetyczne wykończenie. Profile BOLIX PAL zostały również wyposażone w otwory drenażowe, umożliwiające odprowadzanie wilgoci spod okładziny ceramicznej.

Profile BOLIX PAL mają grubość około 1,5 mm co stanowi 3-krotną grubość standardowych stalowych obróbek, dzięki temu są sztywne i dużo bardziej odporne na uszkodzenia i odkształcenia.

Zestaw profili BOLIX obejmuje:

prosty odcinek 2,0 m, narożniki zewnętrzne 90° i 135°, narożniki wewnętrzne 90° i 135°, łącznik oraz odbojnik przyścienny.

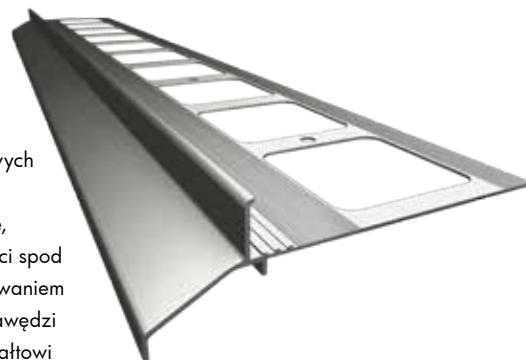
Zastosowanie profili aluminiowych BOLIX w systemie BOLIX BALKON zapewnia estetyczny wygląd balkonów oraz tarasów, jednocześnie znacząco podnosząc ich trwałość i szczelność. System BOLIX Balkon to gwarancja bezproblemowej eksploatacji balkonu przez wiele lat.



PROFILE BALKONOWE PAL dla balkonów z posadzką ceramiczną

Dostępne są trzy zestawy profili:

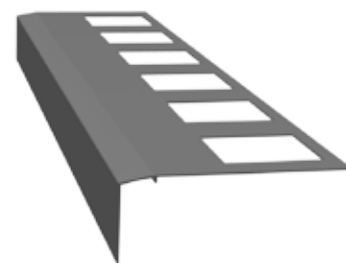
- BOLIX PAL – zaawansowany zestaw profili, zaprojektowany do montażu w strefach krawędziowych loggii i balkonów. Profile cechują się wysoką odpornością na korozję, możliwością odprowadzenia wilgoci spod okładziny ceramicznej oraz maskowaniem i zabezpieczeniem zewnętrznej krawędzi płytek. Dzięki odpowiedniemu kształtowi stanowią trwałe i estetyczne wykończenie.



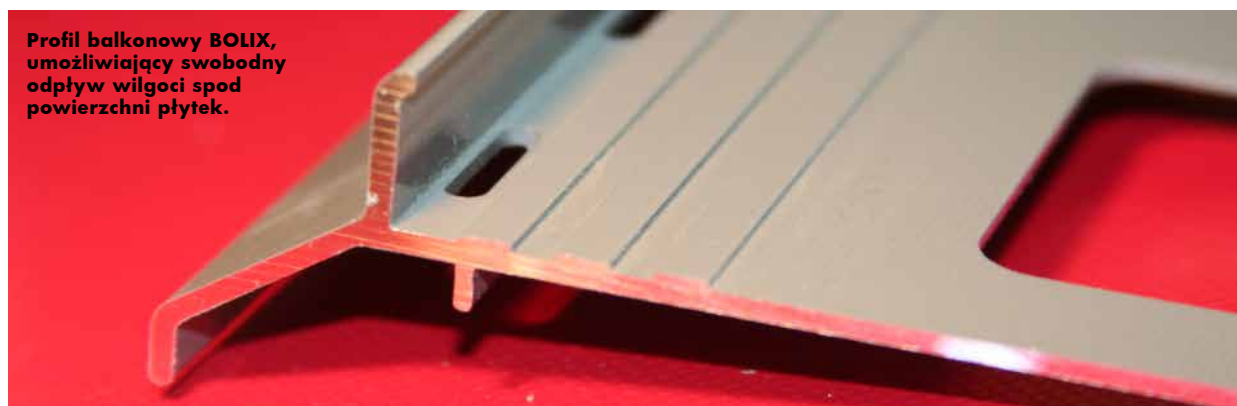
- BOLIX PAL-R – zestaw profili zaprojektowany do montażu w strefach krawędziowych balkonów, loggii i tarasów. Cechują się podobnymi właściwościami co profile BOLIX PAL oraz dodatkowo umożliwiają montaż rynien spustowych do odprowadzania wody.



- BOLIX PAL-E stanowi alternatywę dla stalowych obróbek blacharskich, również pod względem ekonomicznym. Profile cechują się prostą budową oraz relatywnie łatwym montażem. Podobnie jak BOLIX PAL lub PAL-R wykonane zostały z aluminium.



Profil balkonowy BOLIX, umożliwiający swobodny odpływ wilgoci spod powierzchni płytek.



Program BOLIX RENOWACJE

Paweł Gaciek / Dział Techniczny

artykuł specjalistyczny

Od 23 lat BOLIX z powodzeniem ociepla ściany zewnętrzne budynków technologią, której nazwa ewoluowała przez te wszystkie lata od „lekkiej-mokrej” poprzez „Bezspoinowy system ocieplania” (BSO), aż do ETICS „Złożone systemy izolacji termicznej ścian zewnętrznych budynków”. Zmiany nie obejmowały tylko nazwy technologii – dotyczyły również sposobu montażu oraz jakości i trwałości stosowanych materiałów. Przez wszystkie lata obecności firmy BOLIX na rynku dokonujemy systematycznie skomplikowanych analiz, obserwacji, ocen, diagnostyki istniejących ociepleń, aby odpowiedzieć na szereg pytań dotyczących problematyki renowacji ociepleń: Jak zachować estetykę elewacji przez lata? Jak naprawić uszkodzenia? Jak umyć i oczyścić elewację? Jak zabezpieczyć ocieplenia przed starzeniem i skażeniem mikrobiologicznym (glony, grzyby)? Jak po latach naprawić błędy wykonawcze? Jak powstrzymać procesy korozyjne? Co zrobić aby w przyszłości im zapobiec? Rezultatem naszych działań jest program BOLIX RENOWACJE – trzypoziomowy, zaawansowany technologicznie, kompletny i przetestowany system napraw i renowacji ociepleń, którego skuteczność została potwierdzona w rekomendacjach Instytutu Techniki Budowlanej.

Poziom 1 – BOLIX COMPLEX

Mycie zabrudzeń, likwidacja skażenia mikrobiologicznego, zabezpieczenie elewacji poprzez malowanie farbami o zbadanej, podwyższonej odporności na skażenie mikrobiologiczne.

Jak wszyscy wiemy, starannie wykonana, zadbaną i dopasowaną do stylu całości elewacja, w dużym stopniu decyduje o urodzie obiektu, stając się jego wizytówką. Niestety bardzo trudno jest zahamować procesy starzenia i ograniczyć oddziaływanie czynników



środowiska na elewację budynku. Faktem jest, że funkcjonowanie budynków w środowisku miejskim (choć nie tylko) sprzyja gromadzeniu się brudu i kurzu na powierzchni ścian. W efekcie w niektórych miejscach mogą pojawić się zielonobrunatne naloty, czyli kolonie glonów i grzybów, co bardzo negatywnie wpływa na estetykę budynków.

Intensywność występowania tego typu „nalotów” elewacyjnych jest bardzo różna i zależy od stężenia zarodników glonów i grzybów w otoczeniu oraz występowania określonych czynników sprzyjających (np. drzew, zacienienia, zawiłgocenia, zaroszenia ścian, bliskości zbiorników wodnych itp.). Najczęściej zjawisko to występuje w zacienionych, dolnych partiach elewacji północnych i zachodnich, co tłumaczy brak dostępu otwartego promieniowania słońca i odpowiedniego „przewietrzenia”, prowadzący do tego, że ściana nie podlega procesowi suszenia. Podsumowując, glony i grzyby do roślinności wybierają miejsca zdecydowanie wilgotne i zacienione, o niskiej temperaturze. Jej podniesienie wiąże się w naszym klimacie z odparowaniem wody, a więc z utratą czynnika sprzyjającego powstawaniu agresji mikrobiologicznej. Sytuacja, o której mowa jest znakomicie widoczna na ścianach budynków przed ociepleniem, gdzie nigdy nie obserwowano ani grzybów, ani glonów. Natomiast w ciągu kilku lat po ociepleniu można obserwować

pojawiające się zielonobrunatne, miejscowe naloty. Wyjaśnienie jest dość proste, choć niekoniecznie oczywiste: przez nieocieploną ścianę, w formie typowej straty, energia cieplna przemieszcza się od wnętrza budynku na zewnątrz, co istotnie podnosi temperaturę ściany, oczywiście kosztem mieszkańców, ale zapobiega powstawaniu na jej powierzchni życia biologicznego. Latem zaś ściany zewnętrzne, jako potężny masyw, nagrzewają się od temperatury otoczenia i magazynują tę energię cieplną, oddając ją nocą. Z jednej strony zapobiega to zaroszeniu na powierzchni oddawaniu wysokiej temperatury do mieszkań, co powoduje nieprzyjemny klimat podczas upałów. W ten sposób jednak tworzy się środowisko utrudniające powstawanie agresji mikrobiologicznej na powierzchniach zewnętrznych ścian nieocieplonych. Niestety to wszystko dzieje się kosztem tych, którzy za energię grzewczą (zimą) i energię do chłodzenia (latem), płacą. Ocieplenie ścian zewnętrznych z zasady zapobiega stracie ciepła, izolując ścianę od zewnątrz: zimą nie pozwala na ubytek ciepła, a latem na przedostanie się do pomieszczeń wysokiej temperatury. Z tych oczywistych względów powierzchnia zewnętrzna ocieplenia jest chłodniejsza od ściany przez dłuższą część roku, a więc staje się łatwiejszym terytorium do zasiedlenia przez glony i grzyby, które pojawiają się tam wraz

z kurzem i zabrudzeniami. Na szczęście to tylko zjawiska powierzchniowe, które można łatwo zmyć, a obecność glonów i grzybów nie degraduje elewacji, jeśli w rozsądnym czasie zostaną usunięte.

Skażeniu mikrobiologicznemu można skutecznie przeciwdziałać, stosując do ociepleń wyprawy tynkarskie o podwyższonej odporności na porostanie przez glony i grzyby. Dążąc do systematycznego zwiększania trwałości i estetyki ociepleń, BOLIX od kilkunastu lat specjalizuje się w produkcji tego typu wypraw pod nazwą COMPLEX. Takie rozwiązania sprawdziły się już w wielu realizacjach, udowadniając, że można zyskać na dłuższej gwarantowanej estetyczną elewację.

W sytuacji, gdy spotykamy się już z doraźnym problemem, BOLIX proponuje kompleksowe rozwiązanie rekomendowane przez Instytut Techniki Budowlanej – BOLIX COMPLEX. Składniki systemu usuwają i likwidują skażenie mikrobiologiczne, myją elewację oraz zabezpieczają jej powierzchnię przed zabrudzeniem i ponownym zasiedleniem przez glony, grzyby, mchy i porosty.

Proces mycia zwykle prowadzi do usunięcia z mytej powierzchni, razem z brudem lub/i skażeniem mikrobiologicznym, zwierzętymi i słabszych warstwek starego tynku lub farby – powierzchnia jest więc bardziej matowa niż na początku. Po zabiegach myjących i sanizujących elewacja jest oczyszczona, ale z uwagi na powyższe, bardziej podatna na zabrudzenia w przyszłości. W związku z tym zawsze zalecamy, jako zabieg najbardziej optymalny dla zabezpieczenia elewacji, pomalowanie jej powierzchni farbami BOLIX o podwyższonej odporności na porostanie przez glony i grzyby. Bywa, że przed malowaniem konieczne jest wzmocnienie powłoki tynkarskiej preparatami głęboko penetrującymi BOLIX. Poniżej pokazano trzy fazy stanu elewacji w trakcie renowacji.

Do robót malarskich rekomendujemy najlepsze jakościowo na rynku farby silikonowe BOLIX SIL Complex i SIL P oraz farby akrylowe BOLIX AZ Complex. Oprócz właściwości związanych z ochroną mikrobiologiczną, warto podkreślić również inne walory farb związane z odpornością na promieniowanie UV, stabilnością kolorystyczną oraz odpornością na starzenie.

Z uwagi na bardzo różny stan techniczny ociepleń, doradzamy zawsze, by przed przystąpieniem do renowacji skontaktować się z doświadczonymi ekspertami budowlanymi i dokonać oceny stanu technicznego ocieplenia.



Elewacja zagoniona.



Elewacja umyta środkami BOLIX Complex



Elewacja pomalowana farbą BOLIX Complex.

Poziom 2 – BOLIX RENO-THERM

System naprawy ociepleń, wzmacnianie lub wymiana warstw zewnętrznych, odnawianie oraz odtwarzanie wypraw tynkarskich, likwidacja pęknięć warstw wierzchnich ocieplenia, domocowywanie ocieplenia niewłaściwie zainstalowanego.

Gdy głównym problemem naszej ocieplonej elewacji nie jest aspekt „kosmetyczny”, a mycie zabrudzeń czy wykwitów biologicznych nie wystarczy, ponieważ uszkodzeniu uległy inne elementy ocieplenia, wówczas z pomocą przychodzi BOLIX RENO-THERM – zaawansowany system naprawy usterek ocieplenia. O ile przy wykorzystaniu pierwszego poziomu renowacji ociepleń, przyczyny zabrudzeń i występowania „zagłonięcia” są od razu widoczne, tak źródła usterek, jakie widać poniżej, nie są oczywiste. Aby więc skutecznie je naprawić, należy koniecznie znaleźć ich przyczynę i ocenić stan istniejącego ocieplenia. Do najczęściej występujących usterek elewacji należą: osypujące się i łuszczące wyprawy tynkarskie, zdegradowane i popękane warstwy wierzchnie ocieplenia oraz ocieplenia uszkodzone mechanicznie.

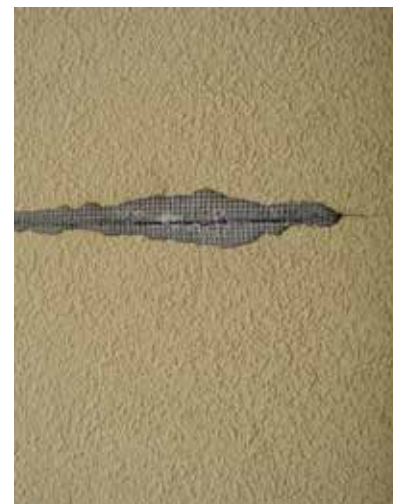


Przykłady usterek elewacji.

Do prawidłowej identyfikacji stanu istniejącego ocieplenia stosuje się rozmaite metody. Najpopularniejsza jest diagnostyka odkrywkowa, podczas której ocenia się odsłonięte elementy ocieplenia, dokonuje analiz organoleptycznych, a często również ocen wykorzystujących odpowiedni sprzęt i urządzenia badawcze. Dążąc do systematycznego zwiększania trwałości ociepleń, BOLIX od kilkunastu lat specjalizuje



się w naprawach i renowacjach elewacji, czego dowodem jest wydana przez ITB Rekomendacja Techniczna RT ITB-1015/2014 na jedyny tego typu w Polsce system naprawczy o wielofunkcyjnym zakresie działania. Jak podkreśla Paweł Gaciek – Dyrektor Technicznej Obsługi Klienta BOLIX, opracowaliśmy szereg sposobów i metod naprawczych dostosowanych do konkretnych przypadków renowacji. Służą



one najczęściej inwestorom, zarządcom nieruchomości i innym właścicielom obiektów budowlanych do oceny i oszacowania zakresu napraw. Z naszych wskazówek chętnie korzystają specjaliści budowlani, projektanci oraz rzeczoznawcy z zakresu budownictwa, traktując je jako najistotniejsze informacje pomocnicze przy tworzeniu opinii technicznych, ekspertyz lub projektów napraw.

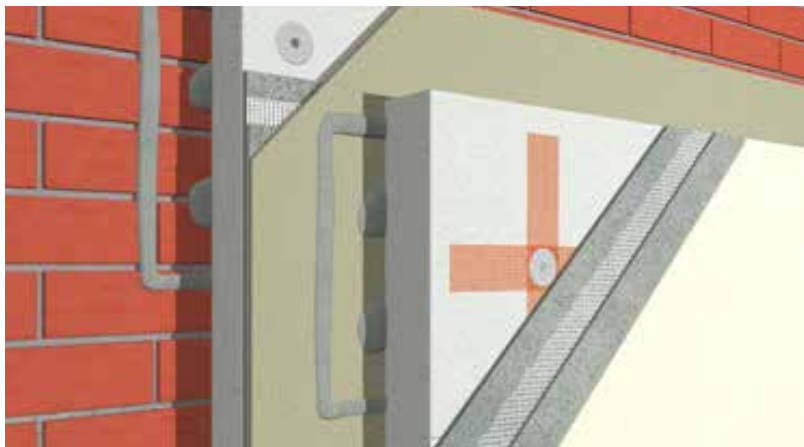
Poziom 3 – BOLIX DOUBLE-THERM

Ponowne ocieplenie ścian zewnętrznych budynków wcześniej ocieplonych.

Nowatorskie rozwiązanie DOUBLE-THERM staje się koniecznością dla budynków, których ściany były już ocieplane przed laty, ale grubość termoizolacji nie zapewnia odpowiedniej izolacyjności cieplnej z punktu widzenia dzisiejszych wymagań. Są to najczęściej ocieplenia wykonane tzw. metodą lekką-mokrą lub BSO (Bezspoinowy system ocieplania), z wykorzystaniem styropianu o grubości od 4-6 cm. DOUBLE-THERM to również świetna alternatywa dla wykonania renowacji warstw wierzchnich. Zamiast ponosić koszty odświeżania elewacji, inwestujemy w zwiększenie izolacyjności termicznej, gdzie nowa elewacja jest elementem nowego ocieplenia. System ponownego ocieplenia BOLIX DOUBLE-THERM pozwala na likwidację usterek takich jak: liniowe mostki termiczne, punktowe mostki liniowe, niewłaściwie osadzone parapety, instalacje itp.

Jak podkreśla Paweł Gaciek – Dyrektor Technicznej Obsługi Klienta, zalet i korzyści płynących z wykonania ponownego ocieplenia na już istniejącym jest bardzo wiele:

- Brak konieczności demontażu i utylizacji ocieplenia istniejącego.
- Wykorzystanie termoizolacji istniejącej co zmniejsza grubość nowej warstwy termoizolacji.
- Mniejsze zużycie kleju do przyklejenia termoizolacji z możliwością klejenia na kleju poliuretanowym.
- Likwidacja mostków termicznych i dużej części usterek ocieplenia starego.



Schemat ponownego ocieplenia w systemie Double-Therm.

- Jako nowe ocieplenie można zastosować najnowsze osiągnięcia w ETICS, np. ocieplenia określane w rozwiązaniach BOLIX jako „Idealna Elewacja”.
- Możliwość wykorzystania najmocniejszego mocowania ocieplenia na rynku – BOLIX KWM.

Przy wykonaniu ponownego ocieplenia na istniejącym należy pamiętać o konieczności gruntownej oceny technicznej podłoża ściennego i „starego” ocieplenia, a także o zastosowaniu droższych łączników do mocowania mechanicznego.

Anomalia pogodowe, jakich jesteśmy świadkami, a w szczególności nawałnice i silne wiatry od kilkunastu lat dotkliwie weryfikują błędy popełnione w fazie instalacji ociepleń. Coraz częściej zadajemy sobie pytania: Czy sytuacjom zobrazowanym poniżej można było zapobiec i – czy takie ocieplenie można „wzmocnić”, zanim zostanie uszkodzone?

Kilkanaście lat doświadczeń na rynku oraz dążenie do systematycznego zwiększania trwałości ociepleń pozwoliły nam na wypracowanie sposobów skutecznie zapobiegających takim katastrofom. Opracowaliśmy najmocniejsze mocowanie mechaniczne w historii, które wyznaczyło nowy standard bezpieczeństwa w montażu ociepleń. Brzmi niewiarygodnie, ale badania i ich efekty potwierdzają skuteczność naszego pomysłu – Krzyżowy Węzeł Mocujący (KWM) uzyskuje kilkakrotnie wyższą odporność na zrywanie przez wiatr niż standardowy łącznik mechaniczny: wg metody badania ETAG 004.

Mocowanie BOLIX KWM to rozwiązanie objęte Aprobatacją Techniczną, polegające na tym, że łącznik mechaniczny przebiega skrzyżowane pasy siatki z włókna szklanego w połowie ich długości, a następnie jest kotwiony w ścianie. Pasy siatki są zatopione w kleju, a talerzyk łącznika jest zaspachlowany i wylicowany przed wykonaniem warstwy zbrojącej z powierzchnią termoizolacji. KWM

ma kilka odmian. Najpopularniejsze z nich to te z talerzykami łączników w kształcie okrągłym i kwadratowym.

Podstawowe cechy i właściwości KWM

1. Ekstremalna odporność na ssanie wiatru
2. Zastosowanie – wełna i styropian
3. Polecany szczególnie do mocowania termoizolacji w ociepleniach ETICS w przypadku stosowania:
 - ciężkich okładzin, np. kamień, płytki klinkierowe do ocieplenia
 - termoizolacji o dużej grubości (budownictwo pasywne i energooszczędne)
 - na ścianach pełnych (bez otworów)
 - na ścianach o dużych powierzchniach (szczyty itp.)
 - na dużych wysokościach
 - ponownego ocieplenia – DOUBLE-THERM (mocowanie ocieplenia na ociepleniu)
 - przy trudnych podłożach
 - w warunkach szczególnie niekorzystnej ekspozycji ściany
 - renowacji ocieplenia („domocowywanie”, rekonstrukcja itp.)

Podstawowymi atutami rozwiązania są: niezwykła prostota, szerokie spektrum wykorzystania w nowo wykonywanych ociepleniach i renowacjach, łatwe zastosowanie, minimalny koszt i ekstremalna skuteczność.

BOLIX stawia na nowości

Ireneusz Stachowicz / Marketing

Bardzo ważnym elementem naszej codziennej pracy jest wnikliwa analiza rynku materiałów chemii budowlanej oraz potrzeb Klientów. Staramy się systematycznie wprowadzać do sprzedaży nowe produkty, a jednocześnie wzbogacać i udoskonalać już istniejące. W ten sposób skutecznie dopasowujemy ofertę do zmieniających się trendów rynkowych.



Zestawy naprawcze BOLIX

Wśród nowości produktowych BOLIX znalazły się tzw. zestawy naprawcze – wyselekcjonowana grupa produktów przeznaczonych do wykonywania kompleksowych działań remontowych na wybranych typach powierzchni. To rozwiązanie idealne dla Klienta-majsterkowicza, który chce np. odrestaurować ubytek w obrębie tylko jednego biegu schodowego, bez konieczności zakupu zbyt dużej ilości materiałów budowlanych, których nie będzie w stanie spracować.

Zestawy zostały opracowane i skompletowane tak, by udostępnić wykonawcom wszystkie materiały budowlane niezbędne do samodzielnej, całościowej i trwałej renowacji uszkodzonych miejsc do objętości 5 litrów ubytku lub powierzchni do ok. 1,0 m². To trzy niezależne rozwiązania produktowe, podzielone według rodzajów podłoży, wymagających napraw:

ZESTAW NAPRAWCZY DO BETONU

Zestaw umożliwiający skuteczne uzupełnianie ubytków w betonie, sprawdza się m.in. na powierzchniach schodów, podestów, ogrodzeń, fundamentów. W skład zestawu wchodzi: BOLIX SCS – preparat poprawiający przyczepność do betonu (2 kg) oraz BOLIX WB – zaprawa naprawcza cementowa (2 x 5 kg).

ZESTAW NAPRAWCZY DO ŻELBETU

Przeznaczony do uzupełniania ubytków w żelbecie – przy balkonach, podestach, ogrodzeniach, belkach i podciągach. W skład zestawu wchodzi BOLIX SCS – preparat poprawiający przyczepność do betonu (2 kg), BOLIX WB – zaprawa

naprawcza cementowa (2 x 5 kg), BOLIX AKO – mineralny preparat chroniący przed korozją (0,3 kg).

ZESTAW NAPRAWCZY DO CERAMIKI

Służy do naprawy uszkodzonej powierzchni, wykończonej płytkami ceramicznymi. W skład zestawu wchodzi: BOLIX N – preparat głęboko penetrujący (0,25 ml), BOLIX Hydro – uszczelniająca folia w płynie (2 kg), BOLIX ES – szybko wiążący klej do płytek ceramicznych (5 kg), BOLIX W – zaprawa wyrównawczo-murarska (5 kg), BOLIX Aquastop lub Procolor – spoina do płytek; kolor spoiny dobierany jest indywidualnie w ramach oferty BOLIX.

Emulsja izolacyjna do płyt styropianowych, grafitowych BOLIX PTE



W odpowiedzi na coraz większe zainteresowanie Inwestorów grafitowym styropianem EPS-F uruchomiliśmy sprzedaż emulsji izolacyjnej do tego rodzaju płyt. Niezabezpieczony materiał termoizolacyjny z uwagi na swoją ciemną barwę, pochłania znaczące ilości promieniowania słonecznego. W związku z tym klej, na którym styropian został przyklejony, może nie zagwarantować założonej przyczepności do materiału. Należy więc odpowiednio zabezpieczyć całą ocieploną powierzchnię. Nowy grunt BOLIX PTE ogranicza absorpcję promieniowania ciepłego przez styropian grafitowy, a tym samym znacznie zmniejsza jego podatność na odkształcenia termiczne, tworząc białą powłokę na powierzchni materiału termoizolacyjnego. Dodatkowo dzięki zawartości wypełniaczy kwarcowych, zwiększa przyczepność warstwy zbrojonej do styropianu. Emulsja PTE nie zawiera rozpuszczalników organicznych (VOC). Dodatkowym atutem produktu jest możliwość aplikacji emulsji natryskiem.

Piana montażowa niskoprężna

Montaż okien, drzwi, a może parapetu? Teraz można zastosować niskoprężną jednokomponentową pianę pistoletową BOLIX PM. Produkt charakteryzuje się dużą wytrzymałością mechaniczną, wysoką wydajnością (rzędu do 55 dm³), doskonałą przyczepnością do

typowych materiałów konstrukcyjnych i stabilnością wymiarową. Piana stosowana jest w temperaturze od -10°C do +30°C. Formuła BOLIX PM eliminuje możliwość wypaczeń profilów oraz wykazuje doskonałe parametry termoisolacyjne i dźwiękochłonne. Dzięki bardzo dobrym właściwościom termo-

i dźwiękoizolacyjnym można jej także używać do ochrony termicznej dachów i stropodachów, a także uszczelniania przestrzeni konstrukcyjnych czy ścianek działowych. Piana nadaje się również do wypełniania szczelin w izolacji przy ocieplaniu budynków metodą „lekką-mokrą”.

Nowe kleje do ceramiki

Dostępna na rynku oferta klejów do ceramiki jest spersonalizowana m.in. pod względem rodzaju mocowanej okładziny oraz jej lokalizacji (np. na zewnątrz i wewnątrz, na krytycznych podłożach, w miejscach narażonych na czasowe zawilgocenie itp.) Firma BOLIX, odpowiadając na potrzeby rynku i oczekiwania Klientów, uzupełnia rodzinę produktów z grupy ceramika o dwa nowe profesjonalne kleje BOLIX ES i BOLIX SE.



BOLIX ES cechuje szybkie utwardzenie zaprawy klejowej, umożliwiające ruch pieszych już po 3 h, a dalszą obróbkę po 6 h. Atutem produktu jest możliwość jego zastosowania na ogrzewaniu podłogowym i izolacji przeciwwodnej. Produkt klasy C2FTE można wykorzystywać na zewnątrz i wewnątrz budynków, również w pomieszczeniach narażonych na czasowe zawilgocenie (np. w kuchniach, łazienkach, pralniach). Klej BOLIX ES służy do klejenia wielu rodzajów płytek ceramicznych, w tym gresowych, klinkierowych, a także płytek kamiennych (za wyjątkiem marmuru), płytek cementowych (kamień sztuczny). Produkt używany jest też przy mocowaniu glazury, terakoty oraz mozaiki szklanej na podłożach z betonu, jastrychach cementowych, anhydrytowych, ścianach z cegły, na powierzchni tynków

gipsowych, cementowych i cementowo-wapiennych oraz płytach gipsowo-kartonowych.



Natomiast BOLIX SE, jako wysoce elastyczna, odkształcalna zaprawa do płytek ceramicznych klasy C2TE S1, służy do przyklejania wielkoformatowych płyt i okładzin kamiennych na powierzchniach pionowych i poziomych wewnątrz lub na zewnątrz budynków.

Produkt, ze względu na wysoką odkształcalność polecany jest do przyklejania płytek o niskiej i średniej nasiąkliwości w systemach ETICS. Zaprawę cechuje bardzo dobra przyczepność do nisko nasiąkliwych płytek i trudnych podłoży.

Silikony sanitarne



Wykończyłeś okładzinę fugą BOLIX? Czas na zwieńczenie prac i użycie silikonu sanitarnego BOLIX o wysokoelastycznej formule. Produkt zawiera środki zabezpieczające przed rozwojem grzybów i pleśni, dając przy tym trwałe wypełnienie. Posiada ponadto podwyższoną odporność na zmienne

warunki atmosferyczne, promieniowanie UV, detergenty, środki czystości, oleje i tłuszcze. Silikon przeznaczony jest do użytku wewnątrz i na zewnątrz budynków. Szczególnie nadaje się do wypełniania szczelin przy urządzeniach sanitarnych w pomieszczeniach o zwiększonej wilgotności (np. w kuchniach, łazienkach) oraz do spoinowania płytek ceramicznych. Posiada doskonałą przyczepność do szkła, płytek ceramicznych, emalii, porcelany i tworzyw sztucznych. Dostępny jest w 20 kolorach zbieżnych ze spoiną BOLIX PROCOLOR + transparentny.

Farby wewnętrzne BOLIX Inside

Beata Raczek / Marketing



Kolekcja BOLIX Inside to odzwierciedlenie najnowszych trendów kolorystycznych. W jej skład wchodzi rozwiązania, sprawdzające się znakomicie w określonych typach pomieszczeń: od salonów i sypialni, przez miejsca intensywnie eksploatowane (korytarze, jadalnie, salony), aż po pokoje dziecięce, kuchnie czy łazienki. Paleta 102 kompozycji kolorystycznych zapewnia niepowtarzalny klimat każdego z pomieszczeń, gwarantując jednocześnie ścianom podwyższoną odporność na mikropęknięcia, szorowanie i ścieranie.

Na linię BOLIX Inside składają się farby akrylowe i lateksowe o różnym przeznaczeniu, masa szpachlowa oraz kryjący podkład gruntujący.

SYPIALNIE, SALONY

Acord ACRYL Perfect – farba akrylowa polecana do pomieszczeń o naturalnej eksploatacji, głównie sypialnie i salony. Dzięki specjalnej formule farba jest ekonomiczna w barwieniu oraz tworzy głęboko matową powłokę o trwałej kolorystyce. Farba jest praktycznie bezzapachowa i spełnia normy VOC. Ściany pomalowane BOLIX Acord Acryl Perfect zachowują zdolność do „oddychania”, czyli przepuszczania pary wodnej dzięki porowatej strukturze, przy jednoczesnych dobrych właściwościach w zakresie odporności na mikropęknięcia.

ŚCIANY, SUFITY

Sonata ACRYL White – śnieżnobiała farba akrylowa polecana do pomieszczeń o naturalnej eksploatacji (ściany i sufity). Sonata ACRYL White dostępna jest w kolorze śnieżnobiałym i tworzy po wymalowaniu matową i trwałą powłokę. Farba posiada dobrą wydajność dzięki dobrym właściwościom do pełnego pokrywania malowanego podłoża tzw. dobre krycie. Farba jest praktycznie bezzapachowa i spełnia normy VOC poprzez brak w składzie rozpuszczalników organicznych. Ściany pomalowane BOLIX Sonata Acryl White zachowują zdolność do

Odkryj na nowo ulubione pomieszczenia, nasycone kolorami! Skomponuj własne połączenie barw, które odda niepowtarzalny charakter aranżacji Twojego wnętrza!

„oddychania”, czyli przepuszczania pary wodnej dzięki porowatej strukturze, przy jednoczesnych dobrych właściwościach w zakresie odporności na mikropęknięcia. Farba cechuje się doskonałą i trwałą bielą oraz dobrym stosunkiem jakości do ceny.

KORYTARZE, SALONY, JADALNIE

Politone ACRYL Plus – farba lateksowa polecana do pomieszczeń o wzmózonej eksploatacji: korytarze, salony, jadalnie. Politone Acryl Plus tworzy szlachetne, matowe powłoki. Dzięki swej strukturze produkt ten posiada podwyższoną odporność na mikropęknięcia. Receptura farby została opracowana z myślą, aby uzyskiwane powłoki malarskie cechowały się dużą trwałością, a także odpornością na zmywanie i szorowanie z użyciem większości typowych środków czyszczących i dezynfekujących. Politone Acryl Plus jest farbą tiksotropową, dzięki czemu łatwo się aplikuje i nie kapie. Farba posiada doskonałe parametry pod względem paroprzepuszczalności, co ma ogromny wpływ na zapewnienie właściwej regulacji wilgoci wewnątrz pomieszczeń.

POKOJE DZIECIĘCE, KUCHNIE, ŁAZIENKI

CamertOne LATEX – farba lateksowa polecana do pomieszczeń o intensywnej eksploatacji: pokoje dziecięce, kuchnie, łazienki. CamertOne LATEX tworzy szlachetne, matowe powłoki bez refleksów. Dzięki swej strukturze produkt ten posiada podwyższoną odporność na mikropęknięcia. Receptura farby została opracowana z myślą o doskonałym kryciu już przy jednej warstwie powłoki malarskiej. Uzyskane powłoki malarskie cechują się dużą trwałością, a także odpornością na zmywanie i szorowanie z użyciem większości typowych środków czyszczących i dezynfekujących. Charakteryzuje się dobrą przyczepnością do różnorodnych podłoży budowlanych oraz wysoką trwałością powłok malarskich.

Kolekcję BOLIX INSIDE uzupełniają profesjonalne materiały do przygotowywania podłoża pod malowanie: BOLIX Presto Acryl – akrylowa masa szpachlowa gotowa do stosowania oraz BOLIX Active Grunt – wysoce wydajny, uniwersalny, kryjący podkład gruntujący z wypełniaczami do zastosowań wewnętrznych.

BOLIX Presto Acryl służy do ostatecznego wyrównania i wygładzenia powierzchni ścian i sufitów wewnątrz pomieszczeń. Zastosowanie gładzi szpachlowej pozwala na uzyskanie gładkiej, białej i estetycznej powierzchni doskonale nadającej się pod wykończeniowe powłoki malarskie, tynki dekoracyjne i tapety. Bolix Presto Acryl można nakładać na płyty gipsowo-kartonowe, tynki gipsowe, cementowe, cementowo-wapienne oraz beton. Masa szpachlowa jest biała po wyschnięciu, szybka w użyciu, niepyląca oraz łatwa w nakładaniu i szlifowaniu.

BOLIX Active Grunt to gęsty, wypełniony mineralnymi wypełniaczami preparat na bazie wodorocieklicznych dyspersji akrylowych o wysokiej wydajności, dostępny w kolorze białym. Tworzy trwałą, głęboko

matową powłokę. Podkład gruntujący posiada wysoką wydajność, jest praktycznie bezzapachowy oraz spełnia normy VOC poprzez brak w składzie rozpuszczalników organicznych. Po zastosowaniu preparatu ściany zachowują zdolność do „oddychania”, czyli przepuszczania pary wodnej. Dzięki porowatej strukturze, powłoka farb doskonale przylega do jego powierzchni. BOLIX Active Grunt cechuje się dobrym stosunkiem jakości do ceny. Podkład gruntujący Active Grunt zmniejsza i ujednolica chłonność podłoża, zmniejsza zużycie farby oraz zapewnia dobrą przyczepność i krycie farb wewnętrznych. Produkt cechuje się wysoką paroprzepuszczalnością oraz jest zoptymalizowany pod kątem aplikacji natryskiem.

Medal Europejski dla BOLIX Inside



Nowa linia farb wewnętrznych BOLIX Inside została nagrodzona Medalem Europejskim. To już XXV edycja Medalu Europejskiego – prestiżowej nagrody przyznawanej przez Business Centre Club, przy wsparciu Ministerstwa Spraw Zagranicznych i Honorowym Patronacie Europejskiego Komitetu Ekonomiczno-Społecznego z siedzibą w Brukseli. Celem tego niekomercyjnego, ogólnopolskiego przedsięwzięcia jest wyróżnienie oraz promocja wyrobów i usług oferowanych przez firmy działające na terenie Polski, pobudzenie zainteresowania standardami europejskimi i przepisami obowiązującymi w Unii Europejskiej oraz pobudzenie zainteresowania wielomilionowym rynkiem Unii Europejskiej wśród polskich przedsiębiorców. Medalem Europejskim wyróżniane są wyroby i usługi, które odpowiadają standardom europejskim. Nie bez znaczenia jest również aktywność biznesowa samej nagradzanej firmy. Wśród wyznaczników tej aktywności, wymienić można zdobyte nagrody i certyfikaty, a także korzystanie ze szkoleń i seminariów na temat gospodarki europejskiej, konsultacji, analiz prawnych oraz badań rynkowych.

Medal Europejski to dla nas wyjątkowo ważne i prestiżowe wyróżnienie, potwierdzające, że produkowane przez nas materiały budowlane spełniają najwyższe europejskie standardy.

Dyskretni fachowcy – od lat w ofercie BOLIX

/ Marketing

Zapraszamy do zapoznania się z produktami, które nie są wykorzystywane przez wykonawców i majsterkowiczów na masową skalę, jednak od lat z powodzeniem służą im w przeprowadzaniu konkretnych prac. To funkcjonalne rozwiązania wykończeniowe, sprawdzona jakość oraz znakomite uzupełnienie sztanदारowych pozycji w ofercie BOLIX.

BOLIX BETOGRUNT

Chcesz odnowić starą lamperię w przedpokoju lub rozważasz nowe wykończenie łazienki, a przerażają Cię prace związane z odpowiednim przygotowaniem podłoża? Wybierz preparat gruntujący do podłoża krytycznych BOLIX BETOGRUNT – dzięki swoim właściwościom poprawia przyczepność gipsowych zapraw tynkarskich oraz klejów cementowych i gipsowych.

BOLIX BETOGRUNT służy do gruntowania podłoża nasiąkliwych i nienasiąkliwych wewnątrz lub na zewnątrz budynków. Można stosować na płyty OSB, kartonowo gipsowe, płyty: włókno-cementowe, wiórowo-cementowe, magnezytowe, zmatowione i oczyszczone powierzchnie lastryko, lamperii, lub płytek ceramicznych, powierzchnie betonowe oczyszczone z pozostałości po olejach szalunkowych, jastrychy anhydrytowe. Może służyć również do stosowania przed wykonywaniem samopoziomujących podkładów podłogowych, przed przyklejaniem płyt styropianowych do podłoża w systemach ociepleń ETICS. Do gruntowania podłoża pod tynki



gipsowe, gładzie gipsowe oraz kleje gipsowe do przyklejania płyt kartonowo gipsowych. Stosuje się do zwiększenia przyczepności gipsowych zapraw tynkarskich, podłoży betonowych oraz innych nie chłonnych podłoży. Wyrównuje przebieg procesu wiązania oraz ułatwia prace podczas nakładania kolejnych warstw. Dostępny w opakowaniach 7kg i 14kg.

Cechy szczególne produktu:

- Na podłoża krytyczne
- Możliwość stosowania na płytach OSB
- Szybkoschnący
- Zwiększa przyczepność dzięki drobnoziarnistemu wypełniaczowi kwarcowemu
- Zmniejsza i ujednocza chłonność podłoża.



BOLIX BIK

Silikonowy preparat impregnujący do obniżania wodochłonności materiałów o strukturze porowatej. Służy do impregnowania mineralnych oraz silikonowych wypraw tynkarskich, okładzin kamiennych, a także murów ceglanych, betonowych i silikatowych oraz fug cementowych. Szczególnie polecany do impregnowania w miejscach narażonych na czasowe oddziaływanie wody (np. deszcz). Ogranicza możliwość wystąpienia plam i wykwitów solnych. Zabezpiecza powierzchnie, na których występują zarysowania włosowate o szerokości nie większej niż 0,2 mm.

- Zabezpiecza przed czasowym oddziaływaniem wody
- Obniża nasiąkliwość podłoża
- Zapobiega powstawaniu zabrudzeń, plam oraz wykwitów
- Nie zmienia koloru zabezpieczonej powierzchni
- Paroprzepuszczalny.



BOLIX BW

Wysoce aktywny koncentrat, służący do czyszczenia powierzchni klinkierowych, płytek ceramicznych, kamiennych, sanitariatów itp. Płyn doskonale usuwa wykwity wapienne, stwardniały osad cementowy, zabrudzenia organiczne oraz rdzawe naloty.

- Usuwa wykwity węgla wapnia oraz rdzawe „naloty”
- Nie uszkadza spoin
- Działa dezynfekująco.

BOLIX na bielskim stadionie

Marek Zajęc / Marketing

31 sierpnia na moment przenieśliśmy się z placu budowy na stadion miejski w Bielsku Białej, aby w spotkaniu 7. kolejki polskiej Ekstraklasy wesprzeć drużynę TS Podbeskidzie Bielsko-Biała, w meczu z aktualnym mistrzem Polskim – Legią Warszawa. Nasze zaangażowanie to kolejny element wspierania działań wychodzących poza sferę branży budowlanej. Jako Partner Biznes byliśmy obecni na trybunach, na stronie www, materiałach ogólnomeczowych oraz fanpage'u klubu.



Piłkarze TS Podbeskidzie niesieni dopingiem bielskich kibiców, przy aktywnym wsparciu BOLIX pokonali Legię 2:1!

Wnętrze domu dziecka odnowione

Marek Zajęc / Marketing

Był charytatywny Bieg SGH, były prace remontowe w domu dziecka, są odnowione wnętrza placówki. Sukcesem zakończono kampanię na rzecz remontu Domu Dziecka nr 10 w Warszawie. Kampanię prowadzono z aktywnym udziałem firmy BOLIX.

Cała akcja rozpoczęła się od imprezy, której uczestnicy jeszcze w kwietniu br. przebiegli ulicami Warszawy wyznaczony dystans. Bieg SGH miał jednak nie tylko sportowy charakter. Celem wydarzenia było odnowienie Domu Dziecka nr 10 w Warszawie. BOLIX bardzo aktywnie włączył się w przedsięwzięcie, czego efekty mogą już teraz cieszyć oczy

podopiecznych placówki. W ramach udzielonego wsparcia, w sierpniu przeprowadzono niezbędne prace wykończeniowe, polegające na wymalowaniu wnętrza czy naprawie ubytków, parapetów etc. Dzięki temu dzieci mogły korzystać z odnowionych pomieszczeń już od początku kolejnego roku szkolnego.

BOLIX wspiera i kibicuje – PSB MRÓWKA EREM RALLY TEAM

Beata Raczek / Marketing

Kolejny już raz Bolix kibicuje i wspiera rajdowców z zespołu PSB Mrówka Erem Rally Team, którzy w tym sezonie w składzie: Grzegorz Musz za kierownicą i Bogusław Browiński jako pilot – stoczyli zaciętą walkę o wspaniałe drugie miejsce w klasyfikacji generalnej Rajdowego Pucharu Polski.

W dniach 16-18 października odbył się 24 Rajd Dolnośląski, który zarówno uczestnikom, jak i kibicom dostarczył sporą dawkę wrażeń i pokazał prawdziwą, zaciętą rywalizację o zwycięstwo.

Zawody rozpoczęły się w samym centrum Kłodzka, przy gorącym dopingiu tysięcy kibiców. Jednak prawdziwa walka rozpoczęła się kiedy to zawodnicy przenieśli się wąskie i bardzo śliskie trasy poprowadzone w Kotlinie Kłodzkiej. Na tych niezwykle trudnych i wymagających odcinkach specjalnych odbyła się wspaniała walka o zwycięstwo. Załoga w składzie Musz&Browiński niejednokrotnie liderowała w rajdzie. Gdy na dwa odcinki specjalne przed metą wyszli na prowadzenie, wydawało się, że utrzymają je aż do końca. Niestety awaria systemu łączności między kierowcą, a pilotem pokrzyżowała te plany. I choć



sytuacja punktowa po Rajdzie Dolnośląskim zagwarantowała załodze Erem Rally Team drugie miejsce w klasyfikacji generalnej na koniec sezonu, to jednak nie był koniec tej pięknej, sportowej rywalizacji. 21 listopada honorowym startem z cieszyńskiego rynku rozpoczęła się jubileuszowa 40 edycja Rajdu Cieszyńska Barbórka, która była ostatnią tegoroczną rundą Rajdowego Pucharu Polski. Tym razem areną zmagania były Bażanowice i Ochaby. Tutaj również nie zabrakło emocji i adrenaliny. W tym roku śnieg nie zdążył spaść, ale wyzwania i tak nie brakowało. Organizatorzy przygotowali zestaw odcinków z najwyższej półki. Trudne trasy, nierówne wybijające asfalty, a to wszystko we mgle i w ciężkich, jesiennych warunkach.

Zawodnicy PSB Mrówka Erem Rally Team – Grzegorz Musz i Bogusław Browiński stając na mecie popularnej „cieszynki” przypieczętowali wygraną Klasy 5 oraz zajęcie drugiego miejsca w klasyfikacji generalnej Rajdowego Pucharu Polski 2014!

Wspaniałej załodze Erem Rally Team serdecznie gratulujemy wspaniałego rezultatu!

BOLIX głównym sponsorem XII Międzynarodowej Konferencji Naukowo-Technicznej ENERGODOM 2014

Marek Zając / Marketing

Po raz kolejny już Zakład Budownictwa i Fizyki Budowli Politechniki Krakowskiej zorganizował Międzynarodową Konferencję Naukowo-Techniczną ENERGODOM 2014 oraz Warsztaty dla praktyków budownictwa energooszczędnego, gdzie firma BOLIX wystąpiła w roli głównego sponsora.

Tematem przewodnim, odbywającej się w dniach 10-12 września w hotelu Novotel w Krakowie XII Międzynarodowej Konferencji Naukowo-Technicznej Energodom 2014, było budownictwo ZERO i niemal-ZEROENERGETYCZNE – termomodernizacja istniejących zasobów.

W trakcie wydarzenia międzynarodowe grono, reprezentujące świat nauki oraz biznesu, bezpośrednio zainteresowane tą bardzo aktualną tematyką, spotkało się, by dyskutować m.in. o problemach projektowania, realizacji i eksploatacji budynków o niskim zapotrzebowaniu na energię. Wydarzenia takie to doskonała okazja, by wymienić swoje spostrzeżenia dotyczące aktualnej sytuacji budownictwa energooszczędnego w różnych częściach Europy i świata.

Rozwinięciem wrześniowej Konferencji



Energodom 2014 były warsztaty zorganizowane 9 października na terenie kampusu Politechniki Krakowskiej. Warsztaty, realizowane pod hasłem renowacji budynków istniejących do standardu niskoenergetycznych, były przede wszystkim skierowane do praktyków budownictwa energooszczędnego, czyli właścicieli obiektów, projektantów, inwestorów i wykonawców.

W programie imprezy znalazły się zarówno prezentacje branżowych rozwiązań, jak i pokazy o charakterze

praktycznym. Reprezentujący firmę BOLIX podczas Konferencji i Warsztatów – Dyrektor Działu Technicznej Obsługi Klienta – Paweł Gaciek, szczegółowo przedstawił zagadnienie „Technologii dostosowanych do czasu – systemy renowacyjne oraz nowa elewacja w technologii ETICS”.

Na terenie Politechniki nie zabrakło też naszego mobilnego centrum szkoleniowego – BOLIX on The Road, którego nadrzędnym celem jest fachowa edukacja poprzez praktyczne prezentacje i warsztaty.



