

str. 2

- Jubileusz 25 lecia firmy BOLIX
- BOLIX oficjalnym partnerem SARP
- Nagrody Roku SARP z BOLIX

str. 3

- BOLIX wciąż maluje uśmiech
- Portal BOLIX dla dystrybutorów
- Materiały uzupełniające w ofercie BOLIX

str. 4

- Targi w Polsce i za granicą
- Realizacje BOLIX

str. 5

- Centrum Badawcze BOLIX SA

str. 6

- BOLIX Design Collection

str. 8

- Ocieplenie na ociepleniu

str. 10

- Narodowej Kampanii Jakości ciąg dalszy

str. 11

- Nowe produkty w ofercie BOLIX

str. 12

- Ocieplenie, a miejsca szczególne na elewacji

str. 13

- Jak cię widzą, tak cię piszą...

str. 14-15

- rozrywka



## Zapraszamy do lektury!

### Od redakcji

Z radością przekazujemy na Państwa ręce najnowsze wydanie BOLIX TIMES'a, czyli przeglądu wydarzeń, aktualności i informacji branżowych bieżącego roku. W tym numerze zaprezentujemy nową linię niebanalnych efektów dekoracyjnych i unikalnych motywów zdobniczych – BOLIX Design Collection. Po raz pierwszy powiemy o budowanym centrum badawczym Bolix – drugim na polskim rynku i jednym z nielicznych centrów badawczych w Europie. Będziecie

Państwo mieli okazję zobaczyć Bolix w nowej odsłonie (nie tylko produktowej) oraz przeszedźcie nasze zaangażowanie w jakość systemów ociepleń, które towarzyszy nam nieprzerwanie od ponad roku, realizując założenia Kampanii Jakości Ociepleń. Nie zabraknie w tym numerze przydatnych wskazówek wykonawczych dotyczących ocieplenia. Wyjaśnimy również szczegółowo o co chodzi w ociepleniach na ociepleniu. Zadbaliśmy również o rozrywkę dla

Państwa w postaci dowcipów i krzyżówki z nagrodami, a dla miłośników piłki nożnej na krótką chwilę powrócimy na stadion piłkarski. Wszystko w atmosferze obchodzonego w tym roku jubileuszu 25-lecia istnienia firmy – któremu zostanie w całości poświęcone kolejne, specjalne wydanie BOLIX TIMES. Serdecznie zapraszamy do lektury!





# Jubileusz 25-lecia firmy BOLIX

**Tomasz Graboń** / Dyrektor Marketingu

Jubileusz 25-lecia istnienia firmy BOLIX to dla nas ważne wydarzenie i szczególnie moment. Moment w historii Polski, w którym powstała firma był czasem trudnym, pełnym wyzwań, ale i czasem o ogromnym potencjale i możliwościach. Jak wiele polskich przedsiębiorstw rozpoczynaliśmy działalność w zupełnie odmiennych warunkach, a każdy kolejny rok był sprawdzianem dla naszej przedsiębiorczości, kreatywności oraz zaangażowania. Przez ostatnie ćwierćwieku gromadziliśmy doświadczenia, dynamicznie rozwijaliśmy technologię i podwyższaliśmy jakość naszych produktów, aby naszym Klientom zapewnić rozwiązania i produkty

o najwyższym standardzie. Przeszliśmy długą i nietatwą drogę od małej rodzinnej firmy po sprawnie działające przedsiębiorstwo. Dziś możemy pochwalić się pozycją jednego z liderów rynkowych z dorobkiem ponad 100 milionów metrów kwadratowych ocieplonych elewacji.

Chcielibyśmy przez moment powrócić do „starych” czasów, dlatego przygotowujemy dla Państwa specjalne wydanie BOLIX TIMES, w całości poświęcone jubileuszowi 25-lecia istnienia firmy. Będzie masa wspomnień, podsumowań, zabawnych historii i rozrywki. Specjalny numer już wkrótce – serdecznie zapraszamy!

## BOLIX oficjalnym partnerem SARP

**Marek Zajac** / Marketing



Firma BOLIX została oficjalnym partnerem najbardziej znanego Stowarzyszenia Architektów Rzeczypospolitej Polskiej. W połowie marca bieżącego roku podpisano umowę, w ramach której obie strony określiły kierunki wzajemnego wsparcia i rozwoju.

Współpraca z organizacją, której początki sięgają jeszcze dziewiętnastego wieku, to dla BOLIX okazja do przedstawienia szerszemu gronu swoich nowości w dekoracyjnych materiałach wykończeniowych na elewacjach oraz tradycyjnych rozwiązań systemowych ociepleń budynków. Bliższa współpraca pozwoli także na wspólną identyfikację trendów i szybsze reagowanie na potrzeby architektów oraz inwestorów.

Obok klasycznych, wzajemnych zobowiązań statutowych, partnerstwo umożliwi bowiem branżową komunikację w ramach wykładów, szkoleń czy publikacji na łamach dwumiesięcznika Stowarzyszenia.

– Od dłuższego czasu angażujemy się w działalność mającą na celu propagowanie nowoczesnych systemów ociepleń BOLIX oraz atrakcyjnych rozwiązań dekoracyjnych na elewacji, ale



także wskazujemy na wagę zachowania najwyższych parametrów jakości w produkcji materiałów budowlanych. Przecież materiały budowlane powinny w różnym środowisku i pod wpływem czynników atmosferycznych spełniać swoje właściwości dziesiątki lat! To jest ważne dla inwestora, ale też wpływa na prestiż architektów. Wśród naszych priorytetów również na ten rok należy wskazać kontynuację programu: „Narodowa Kampania Jakości Ociepleń Budynków” – program firmy BOLIX – mówi Tomasz Graboń Dyrektor Marketingu z BOLIX SA – Zasilając grono podmiotów związanych z SARP, będziemy dalej proponować merytoryczną dyskusję o sprawach najważniejszych dla zapewnienia trwałych i estetycznych elewacji, a także szukać rozwiązań, aby rozwijać nowoczesne i najwyższej jakości systemy ociepleń elewacji. Szykuje się pracowity rok dla całej organizacji BOLIX SA.



## Nagrody Roku SARP z BOLIX

**Tomasz Graboń** / Dyrektor Marketingu

13 maja br., w Pałacu Zamojskich (warszawskiej siedzibie SARP) odbyło się uroczyste ogłoszenie wyników konkursu, obejmujące Nagrodę Roku Stowarzyszenia Architektów Polskich za najlepszy obiekt architektoniczny zrealizowany na terytorium Rzeczypospolitej Polskiej w roku 2015 oraz Nagrodę Stowarzyszenia Architektów Polskich za najlepszy obiekt architektoniczny wzniesiony na terytorium Rzeczypospolitej Polskiej ze środków publicznych w roku 2015. Inicjatywa objęta Honorowym Patronatem Wiceprezesa Rady Ministrów, Ministra Kultury i Dziedzictwa Narodowego, prof. Piotra Glińskiego oraz Honorowym Patronatem Ministra Infrastruktury i Budownictwa, pana Andrzeja Adamczyka, spotkała się ze sporym zainteresowaniem samorządów lokalnych, inwestorów prywatnych, absolwentów uczelni oraz pracowni architektonicznych – łącznie do konkursu, organizowanego przy finansowym wsparciu miasta stołecznego Warszawy, zgłoszono aż 81 obiektów.

Do samej Nagrody roku SARP 2015 nominowano już 21 obiektów. W tej grupie jury przyznało finalnie 8 wyróżnień, 7 nagród w konkretnych kategoriach oraz 2 Nagrody Główne.

I tak – Nagrodę Roku Stowarzyszenia Architektów Polskich za Najlepszy Obiekt Architektoniczny zrealizowany na terytorium Rzeczypospolitej Polskiej w roku 2015, pod honorowym patronatem Wiceprezesa Rady Ministrów, Ministra Kultury i Dziedzictwa Narodowego, prof. Piotra Glińskiego oraz honorowym patronatem Ministra Infrastruktury i Budownictwa, pana Andrzeja Adamczyka, przyznano jednogłośnie MIĘDZYNARODOWEMU CENTRUM KONGRESOWEMU w Katowicach.

Z uzasadnienia jury można dowiedzieć się m.in., że zarówno idea, przemyślaną, zaskakująca forma architektoniczna, jak



i rozwiązania funkcjonalne obiektu, znakomicie wpisują się programowo i przestrzennie w sąsiedztwo ikony śląskiej architektury, Hali Widowiskowo-Sportowej – sławnego „Spodka”, nie zakłócając jej formy i znaczącej dominacji architektonicznej.

Natomiast Nagrodę Stowarzyszenia Architektów Polskich za Najlepszy Obiekt Architektoniczny wzniesiony na terytorium Rzeczypospolitej Polskiej ze środków publicznych w roku 2015, pod honorowym patronatem Wiceprezesa Rady Ministrów, Ministra Kultury i Dziedzictwa Narodowego, prof. Piotra Glińskiego oraz honorowym patronatem Ministra Infrastruktury i Budownictwa, pana Andrzeja Adamczyka, przyznano MUZEUM KATYŃSKIEMU w Warszawie.

Firma BOLIX miała przyjemność być partnerem SARP podczas uroczystości, która była też okazją, by pochwalić się nową ofertą dekoracyjnych tynków elewacyjnych o nazwie Design Collection. To znakomity start długofalowej współpracy BOLIX i SARP, która z pewnością przyniesie jeszcze wiele ciekawych inicjatyw.

## BOLIX wciąż maluje uśmiech

Marek Zajac / Marketing

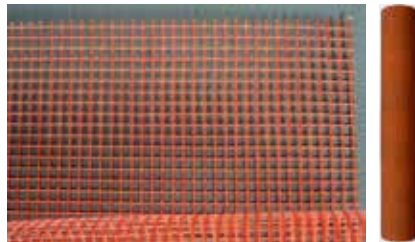
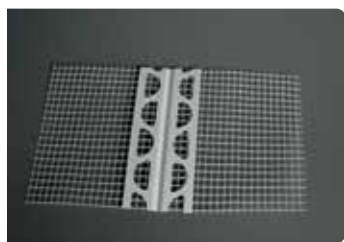
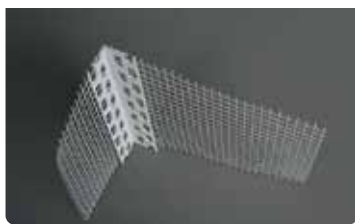
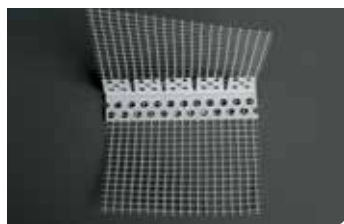
W szczyt sezonu budowlanego, przy jednoczesnych obchodach 25. lecia, staraliśmy się nie tracić z pola widzenia społecznej strony funkcjonowania firmy. BOLIX regularnie wspiera potrzebujących, angażując się w rozmaite akcje charytatywne polegające m.in. na udostępnianiu własnych produktów, dzięki którym możliwe jest poprawianie warunków funkcjonowania placówek i organizacji, istotnych ze społecznego punktu widzenia. Z naszą bezpośrednią pomocą udało się wyremontować Przedszkole w Żywcu, a już niedługo dzięki farbom BOLIX piękne, kolorowe ściany zyskają podopieczni Fundacji Pomocy Dzieciom z Żywca, żywieckie przedszkole i szkoła muzyczna.



Zainspirowani wspaniałym rezultatem polskich piłkarzy na Euro 2016 wspieramy również Akademię Małego Piłkarza Tiki Taki. Wierzymy, że aktualnie w ufundowanych przez BOLIX strojach piłkarskich biegają właśnie następcy Roberta Lewandowskiego czy Jakuba Błaszczykowskiego. Trzymamy kciuki!

## Materiały uzupełniające w ofercie BOLIX

Agnieszka Omasta / Biuro Obsługi Klienta



Zadowolenie i komfort naszych klientów to dla nas bezwzględny priorytet. W trosce o najwyższą jakość obsługi nie tylko dużych inwestycji, ale również mniejszych wykonawców czy klientów indywidualnych oraz mając pełną świadomość jak ważna jest dostępność wszystkich potrzebnych produktów u jednego producenta, zadaliśmy o to, aby nasza oferta była pełna. Oznacza to, że poza chemią budowlaną dostarczamy wysokiej jakości materiały uzupełniające, zarówno do ociepleń, jak i do hydroizolacji.

Rodzinę produktów uzupełniających otwiera pomarańczowa siatka z włókna szklanego do wykonywania warstwy zbrojonej BOLIX 158/S. Jej główne zalety to wysoka elastyczność oraz wytrzymałość. Siatka zyskała zaufanie wykonawców, czego dowodem są miliony sprzedanych metrów.

Bardzo dynamicznie rozwija się również sprzedaż materiałów do hydroizolacji, do których na chwilę obecną zaliczają się już nie tylko taśmy uszczelniające BOLIX HYDRO-T, BOLIX HYDRO-TW, ale również narożniki z wymienionych taśm, mankiety

oraz cztery rodzaje mas bitumicznych BOLIX B-1SM EXPRESS, BOLIX B-2SM PROFI, BOLIX B-2SM UNI, BOLIX B-MB EMULSION.

Dodatkowo w ofercie BOLIX dostępny jest kompletny system zabezpieczający balkony oraz tarasy – BOLIX PAL. Składa się on z szerokiego asortymentu chemii budowlanej, materiałów do hydroizolacji oraz trzech rodzajów profili aluminiowych BOLIX PAL, BOLIX PAL-E oraz BOLIX PAL-R, które są dobierane pod względem preferencji inwestora.

Możemy również pochwalić się bardzo owocną, kompleksową obsługą inwestycji i klientów indywidualnych, dzięki nawiązaniu współpracy z producentem łączników mechanicznych. W naszej ofercie można znaleźć łączniki wkręcane i wbijane, do każdego rodzaju podłoża oraz do różnych materiałów termoizolacyjnych. W zależności od grubości izolacji dobierana jest właściwa długość. Oferujemy również asortyment uzupełniający, do którego należą zaślepki, zatyczki, talerzyki dociskowe, frezy itp.

## Portal BOLIX dla dystrybutorów:

zamówienia, płatności, logistyka

– wszystko w jednym miejscu.

Radosław Gronet / Kierownik Biura Obsługi Klienta

Produkt	Ilość	Jednostka	Waga	Opakowanie
PIGMENTOWA POMARAŃCZ 2L	1	l		Opak
PIGMENTOWA WIŚNIA 2L	1	l		Paleta
BOLIX SIT 1,5 KA 30 30KG		kg		kg
OP BIAŁY 25KG		kg		
OP BIAŁY 20KG		kg		
OP 20KG		kg		
OP 25KG	1200	kg		Paleta
OP 25KG	875	kg		Opak

Przeliczniki  
Opak. zb.: 30  
Paleta: 720

BOLIX zawsze stara się iść z duchem czasu i wsluchiwać się uważnie w potrzeby rynku. Wraz z szybkim rozwojem naszej firmy, wiążącym się z dużą ilością składanych zamówień, postanowiliśmy zautomatyzować procesy związane ze sprzedażą. Dlatego z myślą o naszych klientach, wdrożyliśmy specjalny portal B2B. Powstał na bazie naszych dogłębnych analiz rynkowych i konsultacji z odbiorcami, dzięki temu mieliśmy pewność, że sprosta oczekiwaniom wszystkich zainteresowanych. Nasz portal B2B, służący do składania zamówień, cechuje przejrzystość, prosta obsługa, intuicyjny panel i niezbędna ilość informacji potrzebnych użytkownikowi. Wiedzieliśmy, że nie możemy wdrożyć zbyt wielu funkcjonalności, aby nie wprowadzać chaosu i poczucia „zagubienia” u naszych klientów. Platforma jest nie tylko przydatnym narzędziem dla osób składających zamówienia. To również źródło ważnych informacji dla klientów zainteresowanych wnioskami inwestycyjnymi, statusem swoich zobowiązań finansowych wobec firmy BOLIX czy postępem realizacji zamówienia. Dlatego też klienci chwalą sobie użyteczność naszej platformy. Wyróżnia się ona tym, że ma bezpośrednie połączenie z naszym głównym

systemem handlowym IFS. Zamówienie trafia od razu do centrali BOLIX i automatycznie zostaje przekazane do realizacji. Dzięki takiemu działaniu maksymalnie optymalizujemy proces sprzedaży, ze zdecydowaną korzyścią dla klienta.

Platforma do zamówień cały czas jest aktualizowana, a jej funkcjonalność – ulepszana. Na bieżąco wprowadzamy informacje o promocjach i nowych produktach. Wiemy, że platforma jest codziennym narzędziem pracy naszych klientów, dlatego staraliśmy się stale ją uatrakcyjnić. Niedawno uruchomiliśmy także portal dla odbiorców z zagranicy (w języku angielskim). Każda grupa widzi tylko sobie dedykowane produkty z odpowiednią ceną, opakowaniem, sposobem paletowania. Nie ma więc ryzyka, że klient krajowy zamówi towar w opakowaniu eksportowym. Kolejnym krokiem w rozwoju BOLIX jest uruchomienie portalu do elektronicznego składania zamówień dla klientów sieciowych EDI. Nasza firma dba o odbiorców i jest świadoma celu, a jest nim zapewnienie najwyższej jakości, na każdej płaszczyźnie współpracy.

nr zamówienia	index	nazwa	ilość	data załadunku
C1203360	OSKS-XU-025	BOLIX U 25KG	6 000,00	23361
C1203360	OSKS-XZ-025	BOLIX Z 25KG	8 400,00	23361

**Instrukcja odbioru towaru:**  
Odbiorca jest zobowiązany do dokładnego sprawdzania dostarczanych przez spedytora dostaw zamówień uszkodzenia podczas transportu. Odbiorca winien dokonać takiego sprawdzenia jeszcze przed podpisaniem jakiegokolwiek uszkodzeń, Odbiorca winien sporządzić protokół z udziałem przewoźnika lub dokonać odpowiedzi. Dostawcy prawidłowe przeprowadzenie procedury reklamacyjnej. Brak protokołu lub odpowiedniej adnotacji w towaru, będzie rozumiany jako potwierdzenie Odbiorcy otrzymania dostawy bez uszkodzeń.

RABEN  
SCHENKER





# Targi w Polsce i za granicą

wymiana doświadczeń i prezentacja nowatorskich rozwiązań

**Monika Hulbój** / Marketing

Targi budowlane to doskonała okazja do pozyskania nowych klientów i zacieśnienia relacji handlowych w prężnym i dynamicznie rozwijającym się sektorze chemii budowlanej. To również świetna okazja, by zapoznać się z nowinkami budowlanymi, znaleźć wiele inspirujących propozycji i rozwiązań.

Niezmienne od lat bierzemy udział w wewnętrznych Targach Polskich Składów Budowlanych, skierowanych wyłącznie do składów PSB oraz dostawców grupy PSB – bez udziału publiczności. Co roku na targach, obecni są najwięksi polscy producenci z branży budowlanej, wykończeniowej i dekoracyjnej, których oferta dostępna jest w sieci Grupy PSB. Zawarte kontrakty i zapisane w nich warunki pozwalają z dużą dozą sprawdzalności prognozować sytuację na polskim rynku materiałów budowlanych.

Również na rynkach eksportowych staramy się aktywnie uczestniczyć w tego typu imprezach, mając świadomość korzyści, jakie mogą przynieść targi w długofalowej perspektywie.

Nasze produkty i rozwiązania systemowe promujemy m.in. w krajach bałtyckich. W ostatnich dniach kwietnia br. wspólnie z naszym litewskim dystrybutorem UAB



KONSTRUKTORIUS, Wilno wzięliśmy udział w XXIII Międzynarodowych targach budowlanych w Wilnie RESTA 2016

Targi Resta to największe targi branży budowlanej w krajach bałtyckich:

- 5 tematycznych pawilonów i ekspozycja zewnętrzna,
- powierzchnia targów ok. 33500 m<sup>2</sup>,
- 550 uczestników z 17 krajów,
- 44 600 zwiedzających.



## Realizacje BOLIX

PRZED...



...i PO



Biurowiec SM Lubań.



Warszawa, ul. Duracza.



Warszawa, os. Batalionów Chłopskich.



Warszawa, ul. Ostrobramska.



Warszawa ul. Kłobucka.



NARODOWA KAMPANIA JAKOŚCI OCIEPLEŃ BUDYNKÓW



# Centrum Badawcze BOLIX SA w Żywcu

**Krzysztof Szafran / Szef Działu R&D**

Centrum, które rozpocznie swoją działalność już we wrześniu tego roku jest drugim na polskim rynku i jednym z nielicznych Centrów Badawczych tego rodzaju w Europie.

Centrum powstaje w celu realizacji prac nad nowymi technologiami i materiałami budowlanymi. Firma BOLIX, która zdobyła autorytet w dostarczaniu do swoich odbiorców najlepszych jakościowo produktów i systemów i oraz zyskała szacunek w rozwoju nowych rozwiązań i technologii, chce dalej poszerzać swoją wiedzę o procesach i zjawiskach zachodzących na powierzchni oraz wewnątrz przegrody budowlanej.

Do Centrum zostaną przesunięci do pracy najwyższej klasy specjaliści pracujący w BOLIX mający na swoim koncie sukcesy zawodowe, którzy na powierzchni ponad 400m<sup>2</sup>, przy 30 stanowiskach badawczych oraz 2 komorach klimatycznych wyposażonych w 4 ściany do testów w zmiennych warunkach klimatycznych, stanowiskach do naświetlania światłem UV oraz UV-vis oraz 4 poligonach badawczych będą rozwijać plan długofalowych badań przyjęty w firmie BOLIX SA.

Wyniki swoich badań technolodzy będą sprawdzić i potwierdzić na pięciu specjalnie przygotowanych polach walidacyjnych. W tym miejscu odbywać się będą ważne testy potwierdzające jakość i przydatność nowo opracowanych produktów do aplikacji, między innymi: przyczepność do podłoża, ocena wyglądu faktury, odporność na czynniki atmosferyczne, odporność na agresję biologiczną.

Szczególną „pożywką” do badań będą różnego rodzaju tzw. trudne lub wątpliwe reklamacje, które pozwolą na zidentyfikowanie błędów występujących w specyficznych warunkach środowiskowych, lub identyfikacja błędów w wykonaniu warstw ociepleń – czyli tych błędów wykonawczych, których „gotym” okiem po wykonaniu ocieplenia w żaden sposób nie jesteśmy w stanie zauważyć.

Inny obszar badań to stały, planowy rozwój produktów, systemów ociepleń i rozwiązań, które w coraz mniejszym stopniu będą obciążały środowisko naturalne, mając przy tym bezpośredni wpływ na elewację budynku.

Byłoby błędem, gdyby pozyskiwana wiedza i doświadczenie nie było wykorzystywane do podnoszenia świadomości użytkowników i wykonawców. BOLIX od ponad roku jest inicjatorem Narodowej Kampanii Jakości Ociepleń Budynków, której ważną częścią jest edukacja. Dlatego też wokół Centrum Badawczego powstają tzw. stanowiska walidacyjno-szkoleniowe w celu realizacji pokazów przez instruktorów Bolix oraz indywidualnych praktycznych aplikacji dokonywanych przez goszczących w Bolix wykonawców. Działania te zaowocują mniejszą ilością błędów na elewacji i

- ponad 400 m<sup>2</sup> powierzchni
- 2 kondygnacje
- kilkadziesiąt urządzeń pomiarowych
- specjalistyczny sprzęt badawczy



## **BOLIX** JAKOŚĆ JEST NAJWAŻNIEJSZA



pozwolą przekonać wykonawców do produktów Bolix.

Centrum Badawcze znajduje się na terenie BOLIX co pozwala po części szkoleniowej zwiedzić zakład i zobaczyć jak w praktyce produkowane są kleje, farby i tynki.





# BOLIX Design Collection

## Nowe unikalne motywy zdobnicze i niebanalne efekty dekoracyjne

**Monika Hulbój** / Marketing

Stworzona przez BOLIX kolekcja obejmuje przede wszystkim profesjonalne systemy tynkarskie stosowane na zewnątrz budynku dla uzyskania oryginalnych efektów dekoracyjnych. W skład kolekcji wchodzi m.in. atrakcyjne imitacje naturalnych motywów

kamiennych, takich jak piaskowiec, granit czy powłoka wypełniona kawałkami miki, surowca o wyjątkowych walorach wizualnych (refleksy świetlne). Nawiązania do świata przyrody widoczne są także w rozwiązaniu inspirowanym wyglądem okładzin z drewna. Dla miłośników

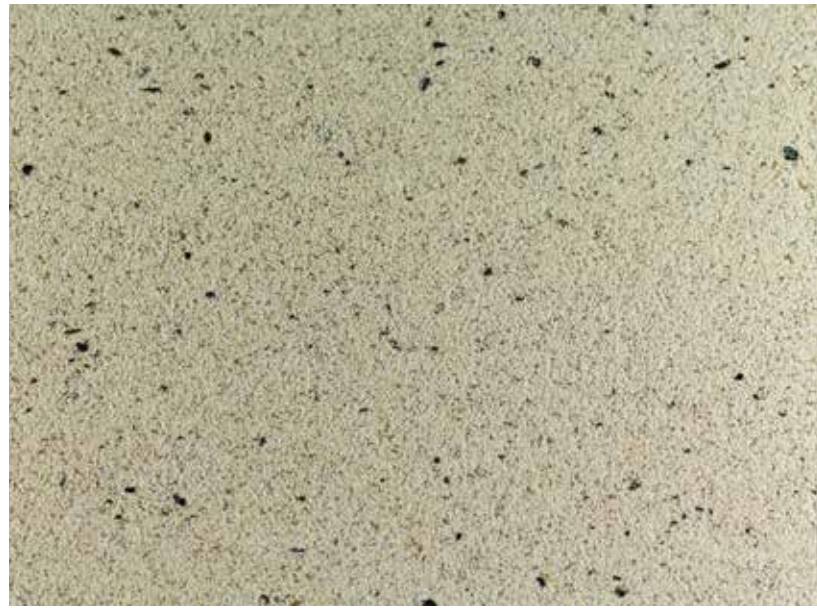
innych stylów aranżacyjnych przygotowano natomiast zestawy dające elewacji charakterystyczny, metaliczny blask, surowość betonu lub urok ceglanych powierzchni. BOLIX Design Collection to także duży wybór tynków cienko- i grubowarstwowych, mozaikowych oraz farb.

Niezależnie od specyfiki wybranego efektu, kolekcja stanowi połączenie znanych, sprawdzonych produktów marki BOLIX z zupełnie nowymi, profesjonalnymi rozwiązaniami tynkarskimi: BOLIX TM DECO oraz BOLIX WS.



### BOLIX GRAN STONE

To tynk o wyglądzie granitu, który nadaje fasadzie oryginalny i niepowtarzalny charakter. Dzięki zastosowaniu naturalnych kruszyw o różnorodnym kształcie i barwie, możemy uzyskać elewację o wyglądzie granitu. Przeznaczony jest do ręcznego wykonywania warstwy dekoracyjnej. Odporny na uderzenia, zadrapania i zabrudzenia. Szczególnie zalecany do stosowania na silnie eksploatowanych ścianach zewnętrznych budynku: cokoły, podmurówki, balustrady.



### BOLIX DECO STONE M

Bogactwo kamiennych inspiracji dostępnych w naturze, z powodzeniem przekłada się na szerokie możliwości nadawania nowego oblicza domowym elewacjom.

DECO STONE M to propozycja wielobarwnych imitacji piaskowca, z dodatkiem delikatnych elementów zdobniczych w postaci tzw. miki. Ten surowiec mineralny, jest źródłem powstawania na podłożu charakterystycznych refleksów świetlnych. Dzięki nim, elewacja nabiera wyjątkowego blasku, zachowując jednocześnie naturalną subtelność.



### BOLIX BETON

Tynk imitujący strukturę betonu to znakomity przykład nowoczesnego podejścia do klasycznych wyznaczników elegancji. Doskonale komponuje się z metalem, drewnem czy szkłem, dla których tworzy wyjątkowe tło. Całość świetnie prezentuje się po nałożeniu specjalnego preparatu lazurującego, dającego nieograniczone możliwości kształtowania odcieni.



### BOLIX WOOD

Rozwiązanie, które łączy -ponadczasowy urok drewnianych motywów zdobniczych z niezawodnością nowoczesnych rozwiązań wykończeniowych. Umożliwia stworzenie na ścianach zewnętrznych wyjątkowego efektu deski. Dzięki zastosowaniu BOLIX WOOD znikają tradycyjne problemy związane z konserwacją i pielęgnacją drewna. Produkt dostępny w ośmiu opcjach kolorystycznych.







**BOLIX DECOMIKA** tynk dekoracyjny dedykowany do miłośników wyrazistych motywów zdobniczych. Imitująca kamień, powłoka tynkarska jest tu intensywnie wypełniona kawałkami miki, surowca o wyjątkowych walorach wizualnych (refleksy świetlne). Rozwiązanie stanowi doskonałą alternatywę dla rozbudowanych, wieloskładnikowych struktur wykończeniowych.



#### **BOLIX DECO STONE**

akrylowa masa tynkarska nadająca ścianom oryginalny efekt piaskowca bez obciążania konstrukcji budynku i domowego budżetu. Tynk dostępny jest w różnorodnych kompozycjach kolorystycznych, a jego dodatkowe właściwości np. odporność na uszkodzenia mechaniczne – pozwala na stosowanie również w miejscach bezpośrednio narażonych na uszkodzenia (cokoły).



BOLIX Design Collection to nie tylko unikalne motywy zdobnicze. To przede wszystkim wysoka jakość produktów, wchodzących w skład poszczególnych rozwiązań. Jak podkreśla Krzysztof Szafran – kierownik działu R&D BOLIX – podczas tworzenia projektu Design Collection, naszym celem było nie tylko zapewnienie oryginalnego efektu zdobniczego na ścianach, ale również zagwarantowanie najwyższej j. jakości produktów. Dzięki BOLIX Technology and Quality System, czyli restrykcyjnemu, dodatkowym kontrolom Jakości, sprawdzamy nasze wyroby na dwóch etapach – w czasie produkcji i w procesie realizacji prac budowlanych. W konsekwencji nasi klienci zyskują pewność, że produkty, które dostarczamy zapewnią im doskonały efekt na lata.

Wspieraniem dla projektu BOLIX Design Collection jest szereg atrakcyjnych materiałów marketingowych: segregatory z zasobnikami, foldery Design Collection oraz ich skrócone wersje w postaci tryptyków, a także walizki z próbkami efektów. Ponadto, w ramach projektu, dostępna jest usługa wizualizacji budynków, realizowana przez doświadczonego grafika, dzięki której elewacje zyskują atrakcyjny design i wysublimowane piękno zgodne z najnowszymi trendami.





# Ocieplenie na ociepleniu

- o problemach istniejącego ocieplenia  
- o korzyściach ponownego docieplenia

**Paweł Gaciek** / Dyrektor Technicznej Obsługi Klienta

**BOLIX**<sup>®</sup>  
2therm

System  
Double Therm

System pozwalający na ponowne docieplenie ocieplenia już istniejącego bez konieczności usuwania starej termoizolacji

[www.bolix.pl/reno](http://www.bolix.pl/reno)

Możliwość zastosowania BOLIX KWM, rozwiązania które zwiększa kilkukrotnie odporność na odrywanie przez wiatr.

## TERMOMODERNIZACJA WCZORAJ I DZIŚ

Proces termomodernizacji, czyli docieplania ścian zewnętrznych budynków istniejących oraz nowopowstałych trwa w Polsce nieprzerwanie od ponad 30 lat. I choć wciąż najpopularniejszą metodą docieplania ścian zewnętrznych jest metoda lekka-mokra to, bez wątpienia, można stwierdzić, że na przestrzeni lat wiele się w tej kwestii zmieniło.

Dziś producenci rozwiązań dostarczają innowacyjne i zaawansowane rozwiązania systemowe, gwarantujące nie tylko izolacyjność termiczną budynków, ale również dostosowujące przegrody budowlane do wymagań prawnych oraz środowiskowych. Rozwija się inteligentne, energooszczędne budownictwo, będące odpowiedzią technologiczną na ciągły wzrost konsumpcji

energii, zarówno elektrycznej jak i ciepłej. Dodatkowo ostatnie dziesięć lat to znaczący wzrost świadomości inwestorów w proces termomodernizacji oraz bogate doświadczenie wykwalifikowanych wykonawców.

Lata 90-te charakteryzowały się ograniczoną świadomością w zakresie zasad realizacji ocieplenia praktycznie na każdym jego etapie oraz brakiem doświadczeń wykonawczych. Kiedy dodamy do tego niewystarczające nadzory i mało efektywne kontrole robót ociepleniowych to dziś, 20-30 lat później, mamy obraz budynków czy całych osiedli, których ocieplone elewacje wymagają naprawy i renowacji.

## ZAKRES NAPRAW

Zakres napraw bywa różny. Najważniejsze pytania, które należy zadać planując zakres czynności naprawczych są następujące:

czy izolacyjność termiczna ścian jest wystarczająca i czy odpowiada aktualnym wymaganiom w tym zakresie?

Jeśli ocieplenie było prawidłowo wykonane, to najmniej dokuczliwym znakiem czasu są zabrudzenia i zmiany kolorystyczne warstw wykończeniowych (tynków cienkowarstwowych, farb). Bywa, że na niektórych ekspozycjach ściany widoczne są zielone i brunatne naloty, czyli kolonie glonów (algi) i pleśni (grzyby), znacząco upośledzające wygląd, szczególnie północnych i zacienionych elewacji. Poważniejszym problemem istniejącego ocieplenia są osypujące się lub odpadające wyprawy tynkarskie, popękane warstwy wierzchnie (wyprawa tynkarska, warstwa zbrojona). Dodatkowo w takich sytuacjach dochodzą nieszczelności w połączeniu ocieplenia z elementami elewacji (stolarka otworowa, parapety,

obróbki blacharskie, bariery, elementy mocowania instalacji itp.). Bardzo często na elewacjach występują również braki termoizolacji w obszarze ościeży okiennych i drzwiowych, loggii, płyt balkonowych itp. W ten sposób powstają tzw. mostki termiczne, czyli miejsca, obszary w obudowie elewacji o wyższej przewodności cieplnej, gdzie najczęściej brakuje ciągłości izolacji termicznej lub izolacja jest mniejsza. W obszarze niedokładnego połączenia (styku) płyt termoizolacji oraz w miejscach osadzenia łączników mechanicznych mocujących ocieplenie (kołki, dyble) mogą powstawać tzw. liniowe i punktowe mostki termiczne. Zamiast popularnych termogramów można posłużyć się naturalnymi efektami braku skażenia mikrobiologicznego w miejscach wyższej temperatury elewacji. Problem istotnie się zwiększa, jeśli przyczyną pęknięć





ocieplenia jest jego niestabilne zamocowanie do ściany.

Podczas oceny usterek ociepleń istniejących można wyróżnić kilka zakresów napraw – od prawie kosmetycznych, polegających na myciu i malowaniu, powierzchniowym wzmacnianiu struktur tynkarskich, przez ponowne wykonanie lub wymianę warstw zewnętrznych ocieplenia, a kończąc na wykonaniu nowego ocieplenia na istniejącym, czyli wykonanie podwójnego ocieplenia. Wystarczy zadać przy planowanej renowacji ocieplenia jedno dodatkowe pytanie: czy izolacyjność termiczna ścian jest wystarczająca lub czy odpowiada aktualnym wymaganiom w tym zakresie? Wówczas ta ostania forma renowacji polegająca na zwiększeniu izolacyjności termicznej ścian rysuje się jako najbardziej efektywna. Celem każdej renowacji ocieplenia jest odświeżenie i przywrócenie estetyki elewacji i najczęściej to bywa osiągnięte w procesie tzw. renowacji prostej, czyli po umyciu i pomalowaniu ścian, jeśli stan techniczny warstw wierzchnich na to pozwala. Czy jednak przy takim zakresie naprawczym usunie się z elewacji mostki termiczne, błędnie osadzone obróbki blacharskie i parapety? Czy wyeliminuje się przyczyny zacieków i zarysowań? Czy ociepli się miejsca dotąd nieocieplone (np. ościeża wokół stolarki otworowej)? Czy uda się zmienić wizerunek budynku na tyle istotnie, aby był nowoczesny i atrakcyjny przez kolejne lata? Czy uda się zyskać mocniejszą i trwalszą elewację? Satisfakcjonującą odpowiedź na te wszystkie pytania daje jedynie perspektywa wykonania nowego ocieplenia na istniejącym, inne sposoby renowacji z uwagi na swój zakres mają pewne ograniczenia. Warstwy wierzchnie mogą być tak ukształtowane, aby w części narażonej na uszkodzenia mechaniczne (cokoły, partery, ściany od placu zabaw) mogły bez problemu przenosić nawet uderzenie młotkiem. Do tradycyjnych tynków cienkowarstwowych typu baranek można wprowadzić efekty kamienia, połysku miki, drewna, cegły licówki i wielu innych podnoszących atrakcyjność budynku. Niewątpliwą korzyścią wykonywania nowego ocieplenia na istniejącym jest uniknięcie kosztu demontażu i utylizacji starego ocieplenia oraz wykorzystanie go jako części grubości termoizolacji planowanej. W przypadku budynków wykonanych w technologii wielkopłytowej przed wykonaniem ocieplenia na ociepleniu mocne uzasadnienie zyskuje wzmocnienie WP (jeśli nie zostało wykonane wcześniej),

czyli zastosowanie dodatkowego połączenia płyt osłonowych (fakturowych) z płytami nośnymi za pomocą odpowiednich kotew. Ponowne ocieplenie skutecznie może zamaskować miejsca po montażu kotew wzmacniających, a także ujedynolnić termicznie przegrodę.

#### OCENA TECHNICZNA I EKONOMICZNA

Kluczową kwestią dla zaplanowania jakiegokolwiek renowacji ocieplenia, w szczególności podwójnego ocieplenia, jest wykonanie oceny technicznej stanu ocieplenia istniejącego oraz ścian, do których jest zamocowane. Takiej oceny powinien dokonać uprawniony ekspert budowlany. Celem podstawowym takiego działania powinno być stwierdzenie, czy ocieplenie istniejące i ściana mogą służyć jako stabilne podłoże pod nowe ocieplenie, lub określenie sposobu przygotowania ocieplania istniejącego do ponownego ocieplenia. Opinia powinna również obejmować reprezentatywny dla całej elewacji opis stanu ocieplenia zbudowany w oparciu o ocenę wizualną, tzw. badania odkrywkowe przekroju ocieplenia w kilku miejscach elewacji podparte laboratoryjną oceną niektórych właściwości warstw starego ocieplenia. Do najważniejszych kwestii dotyczących ocieplenia istniejącego należą:

- analiza istniejącej dokumentacji: projekt, rodzaj ocieplenia, klasyfikacja ogniowej ocieplenia istniejącego, dziennik budowy,
- ustalenie rodzaju ścian zewnętrznych (podłoża) i tego, czy wymagają wzmocnienia (dotyczy szczególnie trójwarstwowych ścian prefabrykowanych, tzw. wielka płyta),
- określenie stanu i grubości warstw nienoszących znajdujących się na powierzchni ścian (tynki, farby, inne okładziny),
- określenie sposobu zamocowania ocie-

plenia do podłoża (powierzchni efektywnej powierzchni sklejenia, rozmieszczenia kleju, liczby i rodzaju łączników mechanicznych oraz skuteczności ich mocowania),

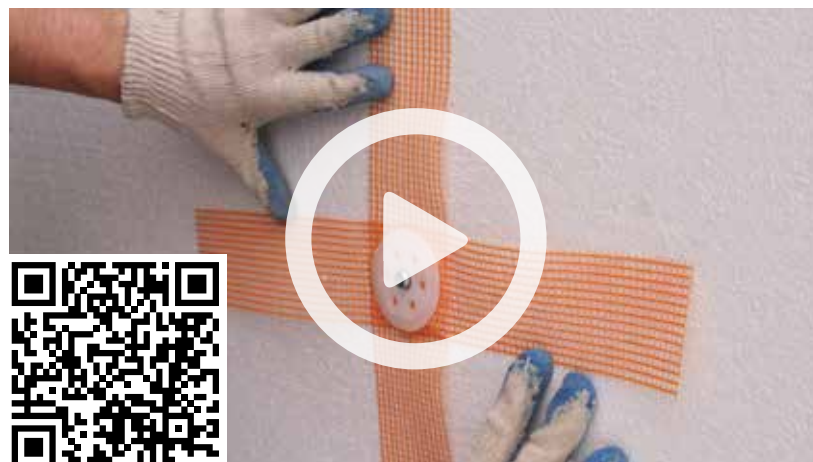
- ocena warstw zewnętrznych ocieplenia (przyczepności poszczególnych warstw do siebie i do termoizolacji),
- stwierdzenie, czy na powierzchni ocieplenia występuje skażenie mikrobiologiczne (algi, grzyby),
- ustalenie grubości oraz rodzaju warstw podłoża i ocieplenia w szczególności termoizolacji na ścianie i w innych miejscach (ościeża okienne, loggie, cokołu itp.),
- sprawdzenie wytrzymałości na rozrywanie termoizolacji siłą prostopadłą do powierzchni płyty.

W przypadku, kiedy istniejące ocieplenie zostanie zakwalifikowane jako właściwe podłoże do ponownego ocieplenia przez eksperta budowlanego, powinien być wykonany projekt nowego ocieplenia, opisujący również sposób przygotowania podłoża (ocieplenia istniejącego). Z uwagi na instalowanie kolejnych warstw na ścianie projektant powinien zwrócić szczególną uwagę na obliczenia ciepłowodnościowe oraz sposób zamocowania mechanicznego nowego ocieplenia i traktować to mocowanie jako podstawowe. Jeśli ocieplenie istniejące wymaga gruntownego przygotowania, to warto również poddać taki zakres robót ocenie kosztowej i porównać z ewentualnym demontażem ocieplenia przed podjęciem decyzji o ponownym ociepleniu, aby mieć pewność, że wykonuje się rzecz uzasadnioną ekonomicznie. W przypadku bardzo złego stanu ocieplenia, szczególnie w razie samoczynnego odspojenia ocieplenia od ściany, istnieje zagrożenie przemieszczenia ocieplenia względem ściany. Wykonanie ponownego ocieplenia na takim podłożu może być niebezpieczne. Dodatkowe domocowanie odspojonego ocieplenia łącznikami

mechanicznymi, połączone z iniekcyjnym uzupełnieniem brakującej ilości substancji klejącej w celu równomiernego podparcia płyt staje się kosztowne oraz może powodować podczas mocowania nowego ocieplenia uszkodzenie wcześniej osadzonych łączników lub podłoża w obszarze ich bezpośredniego oddziaływania. W związku z tym zawsze oprócz ocen technicznych konieczne jest również wykonanie analizy ekonomicznej przyjętych rozwiązań w celu uzasadnienia ich wyboru.

#### MOCOWANIE NOWEGO OCIEPLENIA

Obecnie mamy w kraju nawet kilkunastoletnie doświadczenia w stosowaniu ociepleń na ociepleniach, gdzie termoizolacją jest styropian, zarówno w ociepleniu nowym, jak i istniejącym. Nowe ocieplenia przeznaczone do stosowania na ociepleniach istniejących co do układu i rodzaju warstw oraz technologii stosowania nie różnią się zasadniczo od tych wykorzystywanych powszechnie (ETICS). Podstawowa różnica polega na sposobie mocowania mechanicznego do podłoża (ściany). Oprócz warstwy kleju do mocowania nowego ocieplenia konieczne jest zawsze wykonanie mocowania łącznikami mechanicznymi z trzpieniem stalowym, najlepiej wkręcany. Istnieją również rozwiązania zamocowania, które mają indywidualny i innowacyjny charakter, znacząco różniący je od standardowych pod względem skuteczności, co nabiera bardzo istotnego znaczenia m.in. w przypadku gwałtownych wiatrów. Wspólną cechą wszystkich systemów do ponownego ocieplenia jest więc to, że mocowanie mechaniczne jest kluczowe dla stabilności obu systemów ociepleń. Łączniki powinny przechodzić przez termoizolację nowego ocieplenia i wszystkie warstwy ocieplenia istniejącego aż do podłoża nośnego, w którym powinny być skutecznie zakotwione. Liczba, długość, rodzaj i rozmieszczenie łączników mechanicznych powinny być określone w projekcie. Przyjęto, iż nie powinno być to mniej niż 6 szt./m<sup>2</sup>. Rekomendowane są łączniki mechaniczne o jak najniższym współczynniku punktowej przenikalności cieplnej, nie więcej niż 0,002 W/K, oraz sztywności talerzyka nie mniejszej niż 0,6 kN/mm i średnicy nie mniejszej niż 60 mm. Łącznik powinien być przeznaczony do klas podłoża A, B, C, D i bezwzględnie posiadać aprobatę techniczną krajową albo europejską lub Europejską Ocenę Techniczną.





# Narodowej Kampanii Jakości ciąg dalszy

Marek Zajęc / Marketing



Narodowa Kampania Jakości wystartowała w maju ubiegłego i dziś pozytywnie wpływa na dostępność wiedzy o termoizolacjach. Z pewnością stanowi przy tym znakomity sposób na promowanie rozwiązań dociepleniowych o sprawdzonej, wysokiej jakości.

Kampania Bolix dotycząca jakości od samego początku zakłada szeroko zakrojoną aktywność przy propagowaniu wiedzy o najważniejszych wyznacznikach jakości systemów ociepleń. Inwestycja w termoizolację pozostaje w dalszym ciągu zagadnieniem, którego złożoność wywołuje sporo pytań i wątpliwości praktycznie na każdym jej etapie. Inwestorzy często nie wiedzą, na co zwracać uwagę, zlecając wykonanie ocieplenia, a wykonawcy nie zawsze doceniają znaczenie systemowych rozwiązań i ich przewagę nad tzw „składakami”, czyli produktami zakupionymi u różnych producentów, które niejednokrotnie nie są kompatybilnie fizycznie i chemicznie, nie współpracują prawidłowo w układzie oraz nie są objęte gwarancją producenta. Ideą naszej Kampanii jest dotarcie z odpowiednim przekazem zarówno do fachowców, jak i do inwestorów, które sprzyjać będzie budowaniu świadomości w zakresie stosowania systemowych rozwiązań wysokiej jakości.

Jak podkreśla Prezes Zarządu BOLIX Pan Maciej Korbasiewicz „jakość procesu inwestycyjnego jest funkcją wielu zmiennych i w sposób oczywisty zależy od wyznaczonych celów, które uczestnicy procesu nierzadko postrzegają zupełnie odmiennie. Przykład: społeczeństwo postrzega jakość dróg poprzez ich bezpieczeństwo i płynny ruch. Urzędnik, reprezentujący Inwestora, ocenia jakość procesu inwestycji przez pryzmat ceny i terminu realizacji. Natomiast, firmy budowlane i poddostawcy zwracają uwagę na zyskowność projektu i ryzyko reklamacji.

W przypadku inwestycji osób indywidualnych, które swe decyzje

Blisko 120 000 kliknięć na [www.ocieplenia.com.pl](http://www.ocieplenia.com.pl),  
Mailing do ponad 80 000 adresatów

opierają zazwyczaj na zaufaniu lub reputacji wykonawcy, projektanta czy dostawcy materiałów, jakość procesu ma wiele słabych punktów. Z pewnością najłagodniejszym z nich jest nadmierne zaufanie inwestora, przejawiające się brakiem nadzoru. Zazwyczaj, taki inwestor nie ma wystarczająco dużo czasu, entuzjazmu lub po prostu kwalifikacji by poprawnie ocenić chociażby jakość materiałów budowlanych. Tu ogromna rola Nadzoru Budowlanego, który powinien publicznie napiętnować i ukarać producentów niewywiązujących się z zapewnienia deklarowanych parametrów swych wyrobów. W Polsce, problem ochrony Konsumenta przed materiałami budowlanymi o niskiej jakości nie został odpowiednio rozwiązany, choć niektóre inicjatywy w tym zakresie roją pewną poprawę. Zainicjowana przez Bolix, Narodowa Kampania Jakości ma na celu upowszechnienie informacji o kryteriach oceny produktów i metodach instalacji ociepleń budynków. Jednym z filarów tej kampanii jest dobrowolne poddanie naszych produktów okresowej weryfikacji przez niezależne instytucje badawcze”.

Popularne do niedawna reklamy takie jak telewizyjna, prasowa czy radiowa można przyrównać do łowienia ryb w oceanie, zagarnia się szeroko, ale nie wiadomo, co się złowi.

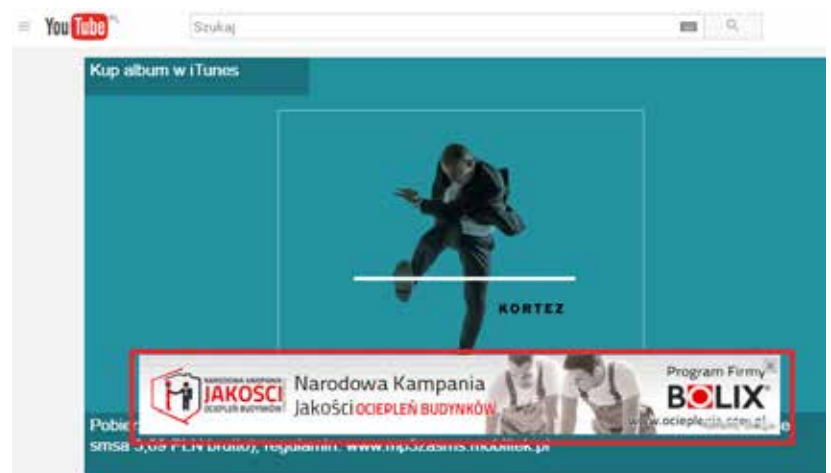
W dzisiejszych czasach internet daje nieporównywalnie lepsze możliwości dotarcia do osób które interesują się ociepleniem z różnego powodu np. zawodowo zajmując się ocieplaniem budynków lub są inwestorami, którzy chcą docieplić swój dom.



o ociepleniu budynku osoba zainteresowana ma dużą szansę trafić na treści Bolix i być skierowaną na stronę Kampanii Jakości [www.ocieplenia.com.pl](http://www.ocieplenia.com.pl), a dalej do specjalisty czy to z Działu Technicznego, czy handlowca w regionie. Jakość dla Bolix jest ważna, ale w sposób oczywisty również dla inwestora oraz wykonawcy dlatego kampania jakości jest doskonałą formą komunikacji marketingowej, którą będziemy kontynuować.



Jak mówi Tomasz Graboń Dyrektor Marketingu Bolix SA „internet można przyrównać do spotkania osób zainteresowanych rozmową na temat ociepleń, ponieważ wyszukując w internecie jakichś informacji





# Nowe produkty w ofercie BOLIX

Ireneusz Stachowicz / Marketing

W bieżącym roku wdrożyliśmy kilka nowych produktów rozbudowując naszą ofertę w kilku grupach asortymentowych.

Do takich nowości zaliczamy: dwie farby do wnętrz, 2 zaprawy oraz grunt szcpepny.

## FARBY



Jako uzupełnienie oferty linii BALANCE – wydajna i dobrze kryjąca wewnętrzna farba emulsyjna **BALANCE EcoPaint**, głęboko matowa nadająca ścianom estetyczny wygląd bez refleksów. Dostępna w 80 atrakcyjnych kolorach z palety barw Balance, zapewnia prawidłowe oddychanie ścian. Można ją zastosować na wysezonowane tynki cementowe, cementowo-wapienne, gipsowe, płyty gipsowo – kartonowe, podłoża betonowe, małe elementy z kamienia, cegły, drewna oraz elementy drewnopochodne. Posiada podwyższoną odporność na powstawanie mikropęknięć w powłoce farby. Trzeba także wspomnieć o aspekcie ekologicznym – farba EcoPaint jest przyjazna dla ludzi i środowiska.

Farbę można aplikować ręcznie (przy użyciu wałka, pędzla) lub mechanicznie. Okres przydatności do stosowania wynosi 24 miesiące do daty ważności podanej na opakowaniu.

Drugą nowością w naszej ofercie jest nowa odsłona, znanej już na rynku, najwyższej jakości farby lateksowej – **BOLIX CamertOne Latex SATIN**. To, co wyróżnia tę farbę to oczywiście satynowy połysk, ale również najwyższej klasy krycie jakościowe i odporność na szorowanie na mokro (klasa 1 wg PN EN ), dzięki czemu tworzy powłokę o podwyższonej odporności na zmywanie z użyciem większości środków czyszczących i dezynfekujących. Na uwagę zasługuje również zużycie: z 1l można wymalować do 14m<sup>2</sup> przy jednokrotnym malowaniu. Trzeba także zwrócić uwagę na tiksotropową strukturę produktu – łatwa aplikacja bez kapiącej farby – to parametr szczególnie istotny nie tylko dla profesjonalnych malarzy. Farba posiada podwyższoną odporność na powstawanie mikropęknięć w powłoce farby. Produkt dostępny w kolorystyce BOLIX SPEKTRUM 300+ , BOLIX SPEKTRUM



INSIDE oraz NCS. Farba lateksowa CamertOne Latex SATIN to gwarancja trwałej i atrakcyjnej kolorystyki wnętrza. Farbę można stosować na gładzie gipsowe, tynki cementowe, cementowo-wapienne i gipsowe, płyty gipsowo – kartonowe oraz podłoża betonowe, tapety papierowe i z włókna szklanego. Nadaje się do malowania matych elementów z kamienia, cegły, drewna oraz drewnopochodnych.

- W ramach przypomnienia kilka uwag i zaleceń realizacyjnych przed i w trakcie malowania:
- Należy zwrócić szczególną uwagę, aby podłoże przeznaczone do malowania było równe i starannie przygotowane.
- Świeże tynki cementowe i cementowo-wapienne można malować po upływie minimum 3-4 tygodniowego okresu sezonowania, a tynki gipsowe minimum po 2 tygodniach dojrzewania.
- Gipsowe lub akrylowe gładzie szpachlowe można malować po ich całkowitym wyschnięciu.
- Należy malować poszczególne powierzchnie w sposób ciągły nie dopuszczając do wyschnięcia farby w celu uniknięcia powstania widocznych połączeń.
- Malowanie sąsiadujących powierzchni o różnej fakturze zewnętrznej może powodować efekt różnych odcieni farby.
- Sufit należy malować od okna w kierunku wnętrza pomieszczenia, zgodnie z kierunkiem padania światła, co ogranicza ryzyko powstawania widocznych smug.
- Malowanie każdego fragmentu należy zakończyć ruchami wałka, pędzla zawsze w tym samym kierunku.
- Stosując wałek do malowania, farbę rozprowadzić ruchami w pionie, a następnie w poziomie, nie dociskając go do podłoża. Nie malować „suchym wałkiem”.
- Przed rozpoczęciem prac wałek powinien być czysty i suchy. Wilgość pozostała we włosiu wałka po jego myciu może spowodować niewielkie rozrzedzenie farby, a w konsekwencji doprowadzić do powstawania smug na pomalowanej powierzchni.
- W trakcie malowania i po jego zakończeniu pomieszczenia należy wentylować chroniąc jednocześnie przed przeciągami

powodującymi zbyt szybkie wysychanie farby.

- Przed przystąpieniem do prac malarskich elementy i obszary nieprzeznaczone do malowania należy odpowiednio zabezpieczyć, np. taśmą papierową.
- Niska temperatura, podwyższona wilgotność, brak odpowiedniej cyrkulacji powietrza wydłużają czas wysychania farby.
- Pełną odporność na szorowanie farby uzyskują dopiero po 28 dniach.

## ZAPRAWY

Pierwszą nowością wśród zapraw jest wysoce elastyczna, szeroka spoina z efektem perlenu **BOLIX AQUASTOP** 5-15mm, klasy CG2WA.

Produkt charakteryzuje się podwyższoną odpornością na zabrudzenia i rozwój glonów oraz grzybów, niską wodochłonnością i trwałą kolorystyką bez wysoleń, która idealnie sprawdza się min. przy wykończeniu okładzinami ceramicznymi/kamiennymi elewacji. Właściwości zaprawy umożliwiają wykonanie spoin o szerokości od 5 do 15 mm. Można ją zastosować na tzw. podłożach krytycznych (warstwa zbrojona systemu ociepleń, ogrzewanie podłogowe) oraz na nieodkształcalnych podłożach z betonu oraz na cementowych i cementowo-wapiennych wyprawach tynkarskich. Służy do spoinowania płytek ceramicznych, okładzin z gresu, klinkieru, kamienia naturalnego (z wyłączeniem marmuru i piaskowca), płytek ceglanych, płyt betonowych (na powierzchniach ściennych i podłogowych) na zewnątrz i wewnątrz budynków w tym również, w pomieszczeniach narażonych na czasowe zawilgocenie (np. w kuchniach, łazienkach). Zawartość odpowiednio dobrego kruszywa sprawia, iż powierzchnia spoiny ma naturalny charakter. Zaprawa jest odporna na spękania oraz ścieranie. Dodatkowo w celu zwiększenia trwałości spoiny na warunki zewnętrzne można po wyschnięciu zastosować impregnat silikonowy BOLIX BIK. Produkt dostępny w 7 kolorach: grafit, szary, ciemnoszary, brąz, ciemnobrązowy, antracytowy, biały.

Drugą nowością wśród zapraw jest szybko wiążący [ruch po 5h] wzmocniony włóknami jastrych cementowy **BOLIX PC-S**, klasy CT-C30-F5 służący min. do wytwarzania na balkonach, tarasach warstw spadkowych z jednoczesnym formowaniem uskoju technologicznego pod montaż profili balkonowych przy zakresie grubości od 3 do 30 mm w systemie BOLIX BALKON. Można ją także zastosować do wykonywania jastrychów zespolonych pod okładziny kamienne, ceramiczne, wykładziny dywanowe, panele, parkiety, itp. Do zastosowania na podłoża betonowe wewnątrz i na zewnątrz budynku. Może też być stosowana do wykony-

wania obciążonych posadzek użytkowych o grubości od 5 do 30 mm.



Uzupełniliśmy również asortyment linii BOLIX BALKON o dwuskładnikowy, chemo-utwardzalny, poliuretanowy środek gruntujący **BOLIX GS**, zwiększający adhezję do podłoża metalicznych, takich jak: stal kwasoodporna, aluminium, blacha stalowa ocynkowana, w celu utworzenia szcpepnego podłoża dla masy hydroizolacyjnej BOLIX HYDRO DUO. Produkt charakteryzuje się wysoką elastycznością, wydajnością [orientacyjne zużycie: 100 mb przy pokryciu pasa o szerokości 8 cm] jest bezzapachowy i bezrozpuszczalnikowy. Należy podkreślić, że preparat nie służy do ochrony antykorozyjnej lub do usuwania korozji. Opakowanie produktu składa się z dwóch pojemników oznaczonych jako: ŻYWICA oraz UTWARDZACZ, zawierających składniki w odpowiednich proporcjach, które należy ze sobą połączyć mieszając do uzyskania jednorodnej konsystencji. Tak przygotowany preparat nakładamy cienką warstwą na wierzchnią warstwę obróbek wałkiem na suche i oczyszczone podłoże, następnie niezwłocznie posypujemy obficie grunt suszonym piaskiem kwarcowym, sprzedawanym osobno pod nazwą handlową BOLIX SPK, o frakcji kruszywa 0,5-0,8mm, tworząc tym samym wysoce adhezyjne podłoże.





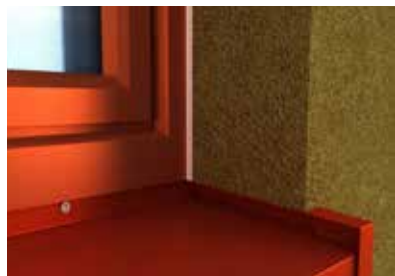
# Ocieplenie, a miejsca szczególne na elewacji

Przemysław Sieradzki / Dział Technicznej Obsługi Klienta

W procesie termomodernizacji należy zwrócić szczególną uwagę na montaż zewnętrznych parapetów okiennych, wzmocnienie miejsc szczególnych na elewacji czy połączenie ocieplenia ze stolarką otworową. Ten etap prac jest szczególnie ważny, a popełnione tutaj błędy prowadzą do poważnych konsekwencji. Poniżej kilka cennych wskazówek – nie tylko dla wykonawcy!

## MONTAŻ ZEWNĘTRZNYCH PARAPETÓW OKIENNYCH

Montaż zewnętrznych parapetów okiennych jest niezwykle ważnym etapem prac w trakcie ocieplenia budynku. Dowiedz się jak prawidłowo się do niego przygotować oraz na co zwrócić szczególną uwagę w trakcie prac montażowych? Przedstawiamy kilka cennych wskazówek dotyczących zewnętrznych parapetów okiennych:



- Parapet musi być na tyle szeroki, by wychodził na około 4 cm poza lico ściany, a jego płaszczyzna powinna być nachylona pod kątem około 5°, tak by woda nie gromadziła się na jego powierzchni, ale spływała grawitacyjnie ku zewnętrznej krawędzi.
- Dzięki wysunięciu poza ścianę, spływające krople nie zwilżają wyprawy tynkarskiej.
- Odpowiednie wyprofilowanie krawędzi zewnętrznej parapetu, zwanej kapinosem, uniemożliwia zwilżanie spodu parapetu jednocześnie odprowadzając wodę poza lico elewacji.
- Wszystkie połączenia parapetu z ramą okna oraz w obrębie wnęki okiennej muszą być szczelne.
- Końcówki parapetu nie mogą sztywno przylegać do ścianek otworu okiennego ze względu na zjawisko rozszerzalności termicznej.
- Wahania temperatur powodują zmiany wymiarów parapetu, co w konsekwencji może doprowadzać do naprężeń oraz pęknięć w obrębie połączenia z systemem ociepleń w narożach wnęk okiennych. Zatem dobierając parapet trzeba zachować dystans na obu jego końcach, proporcjonalny do jego długości.
- Na końce parapetów metalowych należy montować zakończenia z tworzywa, które pozwalają na bezpieczne ustawienie dylatacji jednocześnie spełniając rolę estetycznego wykończenia.

- Krawędź parapetu stykająca się z ramą okienną powinna być wsunięta w specjalnie do tego celu przeznaczony wrób oraz dodatkowo przymocowana mechanicznie za pomocą śrub. Natomiast jeśli parapet zachodzi na dolną ościeżnicę okienną, należy to połączenie uszczelnić np. paskiem samoprzylepnej taśmy butylowej oraz masą trwale elastyczną. Niedopuszczalny jest montaż w sposób, który zasłaniałby otwory odprowadzające wilgoć umieszczone na ościeżnicy. Na dolnej krawędzi wnęki okiennej można dodatkowo zamontować listwę podparapetową z pasmem taśm rozprężnej oraz samoprzylepnej taśmy.

- Do czasu zakończenia robót ociepleniowych parapety okienne należy zabezpieczyć folią ochronną.

- We wnękach okiennych, gdy okno nie licuje z zewnętrzną powierzchnią ściany, do ocieplania powinien być stosowany obwodowo styropian o grubości około 2-4cm, dodatkowo zaleca się rozważenie skucia starych tynków. Celem zminimalizowania powstania mostków termicznych w tych miejscach można stosować termoizolację o jak najniższym współczynniku przewodzenia ciepła np. styropiany grafitowe.

## WZMOCNIENIE MIEJSC SZCZEGÓLNYCH NA ELEWACJI

Przed wykonaniem ciągłej warstwy zbrojonej na powierzchni ocieplenia należy najpierw wykonać wstawki wzmocniające w narożach otworów okiennych i drzwiowych. Zabieg ten polega na ukośnym wklejeniu, prostokątnych pasm siatki o wymiarach co najmniej 20 x 35 cm przy narożach wnęk stolarki otworowej w celu dodatkowe-



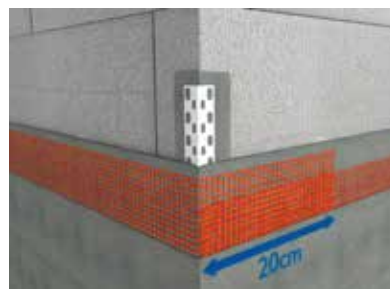
Wzmocnienie naroży stolarki okiennej.

go wzmocnienia oraz zabezpieczenia przed spękaniem lub zarysowaniami.

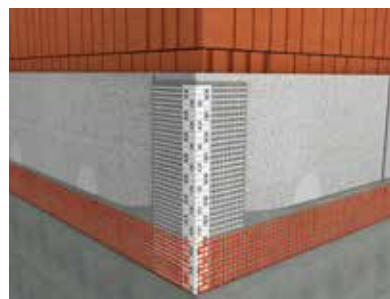
Zalecane jest również zabezpieczenie naroży zaizolowanych ścian przed uszkodzeniami mechanicznym poprzez osadzenie na kleju odpowiednich profili aluminiowych lub tworzywowych ze skrzydełkami z siatki z włókna szklanego. Listwy narożne bez skrzydełek siatki zatapia się całkowicie w kleju i poziomyje, a następnie przy wykonywaniu warstwy zbrojonej należy wywinąć siatkę systemową, na co najmniej 20 cm na drugi narożnik.

Listwy ze skrzydełkami siatki należy łączyć z siatką systemową pod warunkiem zachowania, co najmniej 10 cm zakładu.

Podczas łączenia dwóch listw należy również zapewnić zakład siatek z nim połączonych na co najmniej 10 cm. W tym celu można np. odpowiednio dociąć two-

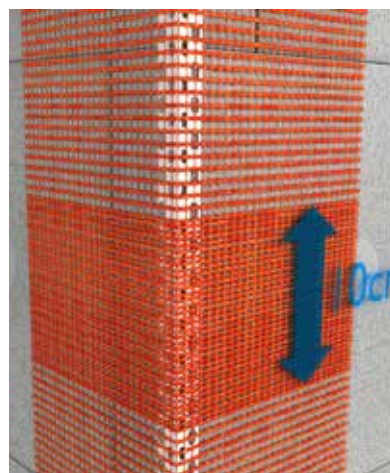
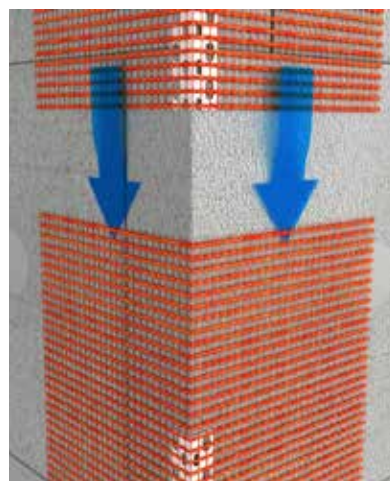


Listwa narożna bez skrzydełek siatki



Narożnik – łączenie siatek

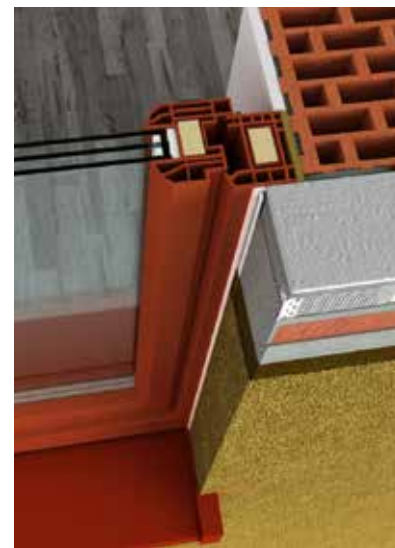
rzywowy element, tak aby siatki zachodziły na siebie lub stosować listwy narożne z fabrycznie przygotowanym zakładem siatki.



Sposób łączenia dwóch listw narożnych ze skrzydełkami siatki.

## POŁĄCZENIE OCIEPLENIA ZE STOLARKĄ OTWOROWĄ

Miejsca połączeń docieplenia ze stolarką okienną, drzwiami, bramami garażowymi itd. należy uszczelnić odpowiednimi materiałami tj. tzw listwami przyokiennymi. W miejscach tych występuje duże skupienie naprężeń i może dojść do pęknięć i nieszczelności, spowodowanych odmiennym sposobem pracy termicznej różnych materiałów.



Połączenie stolarki otworowej z systemem ETICS.



Profil przyokienny.

Zaleca się stosowanie profili wyposażonych w uszczelkę oraz skrzydełka siatki. Element ramy, do którego będzie klejona listwa należy dokładnie oczyścić i odtłuścić, następnie przykleić, wcześniej odrywając papier zabezpieczający z taśmy samoprzylepnej. Zaleca się stosowanie listw przyokiennych podklejonych dodatkowo cienkim pasmem taśmy rozprężnej. Pasy siatki należy zatopić w kleju do warstwy zbrojonej, tak aby umożliwić zakład z siatką systemową na, co najmniej, 10 cm. Niektórzy producenci, celem ułatwienia prac przy zabezpieczeniu okna przed uszkodzeniami czy zabrudzeniami, wyposaża listwy w tworzywowy element tracony oklejony taśmą samoprzylepną, do którego można w bardzo łatwy sposób nakleić folię zabezpieczającą. Po zakończeniu prac element tracony jest usuwany wraz z przyklejona do niego folia zabezpieczającą.

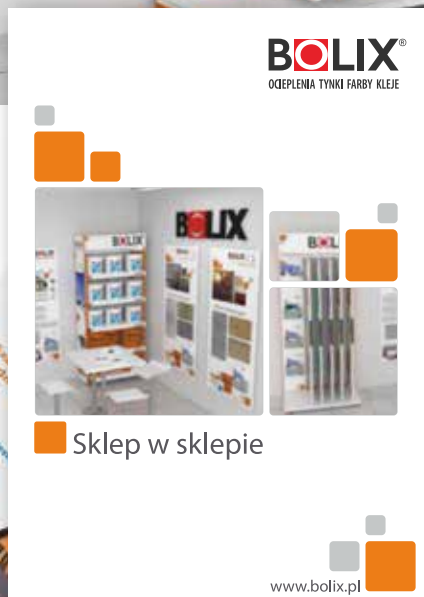




# Jak cię widzą, tak cię piszą...

czyli BOLIX w nowej odsłonie

Monika Hulbój / Marketing



Identyfikacja wizualna marki to jedno z kluczowych narzędzi, służących kreowaniu wizerunku każdej firmy. To nie tylko logo, symbole czy znaki graficzne – to przede wszystkim wspólna szata zewnętrzna materiałów, której celem jest uzyskanie spójnej identyfikacji rynkowej i wyróżnienia jej spośród konkurencyjnych marek. Kreaowanie spójnego i kompleksowego wizerunku firmy jest niezwykle istotne: w ten sposób komunikujemy się z klientem reprezentując jednocześnie wartości oraz cele firmy.

Budowanie tożsamości wizualnej wzmacnia i utrwala wizerunek firmy, a także produktów w świadomości klientów. To bardzo ważne i efektywne narzędzie marketingowe, które bezpośrednio przekłada się na wyniki sprzedażowe oraz udziały w rynku.

W pierwszym półroczu skoncentrowaliśmy się na przebudowie naszych materiałów marketingowych, tak aby stworzyć charakterystyczny i niepowtarzalny wizerunek firmy BOLIX na rynku, w czytelny i zrozumiały sposób komunikować się z klientami oraz aby wyróżnić się jeszcze bardziej od konkurencji. Wypracowaliśmy określony standard materiałów, który ma za zadanie wzmacnić i utrwalić nasz wizerunek w świadomości klientów.







Litery z pól ponumerowanych od 1 do 31 utworzą rozwiązanie.

1 2 3 4 5 6 7 8 9 10 11 12 13 14 15 16 17 18 19 20 21 22 23 24 25 26 27 28 29 30 31

**Spośród osób, które nadesłają poprawne rozwiązanie z podanym imieniem i nazwiskiem na adres [newsletter@BOLIX.pl](mailto:newsletter@BOLIX.pl) lub wrzucą je do skrzynki na portierni do 30 września 2016 r., rozlosujemy trzy odtwarzacze MP3**



Nagroda może nieznacznie odbiegać od modelu przedstawionego na zdjęciu.

**BOLIX times**

Redakcja BOLIX SA

ul. Stolarska 8, 34-300 Żywiec

e-mail: [newsletter@BOLIX.pl](mailto:newsletter@BOLIX.pl)

Ewentualne uwagi proszę kierować na adres redakcji.

### HUMOR

Pazdan w rozmowie z Krychowiakiem na jednym z treningów chwali się nowopoznaną dziewczyną:

– Stary, fajna laska do mnie zagadała na facebooku

– I co zrobiłeś? – zapytał Krychowiak

– No jak to co... zablokowałem ją!



Małe dziecko, przy wyjściu ze stadionu:

– Cristiano, Cristiano, proszę, daj mi 10 autografów!

– Dobrze, ale po co ci aż 10?

– Bo na przerwie w szkole za dziesięć twoich dostanę jeden Schweinsteigera!



Pukanie do bram rajy. Otwiera św. Piotr. Przed nim piłkarz Grzegorz Rasiak.

– Ktoś ty? – pyta św. Piotr.

– Jestem piłkarzem polskiej reprezentacji!

– To jak trafisz do bramki?



Żona mówi do męża.

– Kochanie, co kupimy matce na urodziny?

– Wiem, że chciała coś na prąd. Może krzesło?



Telegram z Kalifornii:

– Teściowa nie żyje. Pogrzebać czy skremować zwłoki?

Odpowiedź z Londynu:

– Jedno i drugie, lepiej nie ryzykować.



### KRZYŻÓWKA

#### Poziomo:

- 1 – Syn lub wnuk.
- 6 – niemiecki koncert chemiczny, partner BOLIX – u.
- 8 – święty ptak Egiptu.
- 11 – kraj gdzie mieści się firma Berger, od 2008r. właściciel spółki BOLIX.
- 13 – hiszpańskie imię żeńskie.
- 14 – uprawiana lub odgrywana.
- 16 – masa na szkła do okularów.
- 17 – Arnold (1887–1968), pisarz niemiecki „Wielka wojna białych ludzi”.
- 18 – kompan Masztalskiego.
- 19 – południowy positek Anglika.
- 20 – pierwotna nazwa BOLIX – u.
- 21 – kraj Kleopatry.
- 23 – biegnie wzdłuż okapu.
- 24 – ulubiony przysmak Wschodu.
- 27 – zbieg zdarzeń, okoliczności.
- 31 – tkanina na blejtranie.
- 32 – roślina leśna o pierzastych liściach.
- 33 – utrata zdolności chodzenia.
- 34 – malec, brzdąc.
- 35 – budowlana szopa.
- 38 – ubija śnieg na stoku.
- 42 – ozdobna osłona na lampę.
- 45 – duży w kinie.
- 47 – policyjny nad podejrzanym.
- 48 – trawiasty wzgórek.
- 49 – nośny w samolocie.
- 51 – znany producent chemii budowlanej z Żywca.
- 52 – matka Tyberiusza.
- 53 – pyski w chlewie.
- 54 – pomnik w kształcie słupa.
- 55 – jeden z numerów identyfikujących przedsiębiorcę.
- 56 – ISO przyznany firmie BOLIX w 2007r.
- 57 – rzeka i stan w USA.

#### Pionowo:

- 1 – Beznoga jaszczurka.
- 2 – mieszka w Tulonie.
- 3 – bogata w karoten.
- 4 – grają marsza z głodu.
- 5 – fundusz inwestycyjny ... International w 2003r. został właścicielem spółki BOLIX.
- 6 – Paints India, drugi pod względem wielkości producent farb w Indiach, obecny właściciel spółki BOLIX.
- 7 – typ zamka do drzwi.
- 9 – czarny niedźwiedź.
- 10 – inna nazwa wyrobu wapienno-piaskowego.
- 12 – japońska wódka z ryżu.
- 15 – sarmacki pan.
- 22 – szybki bieg konia.
- 25 – Romuald, pierwszy właściciel firmy BOLIX.
- 26 – łajdaczka, kanalia, szuja.
- 28 – akrylowy impregnujący, gruntujący pod tynki silikatowe lub lazurujący do efektu smużenia.
- 29 – leczy zniekształcenia kostno-stawowe.
- 30 – największy z gryzoni.
- 35 – materiał na budowę domu.
- 36 – mieszanina substancji.
- 37 – góry z Tatrami.
- 39 – kwestionariusz z pytaniami.
- 40 – wierna kopia dzieła.
- 41 – dzierotka, marszawa, roślina jednoroczna.
- 43 – koczownik ludu tureckiego lub mongolskiego.
- 44 – Gadocha lub Lewandowski.
- 45 – sielanka, idylla.
- 46 – marka kosmetyków.
- 50 – cementowo – wapienny, silikatowy, mineralny lub dekoracyjny DECO wśród produktów BOLIXu.



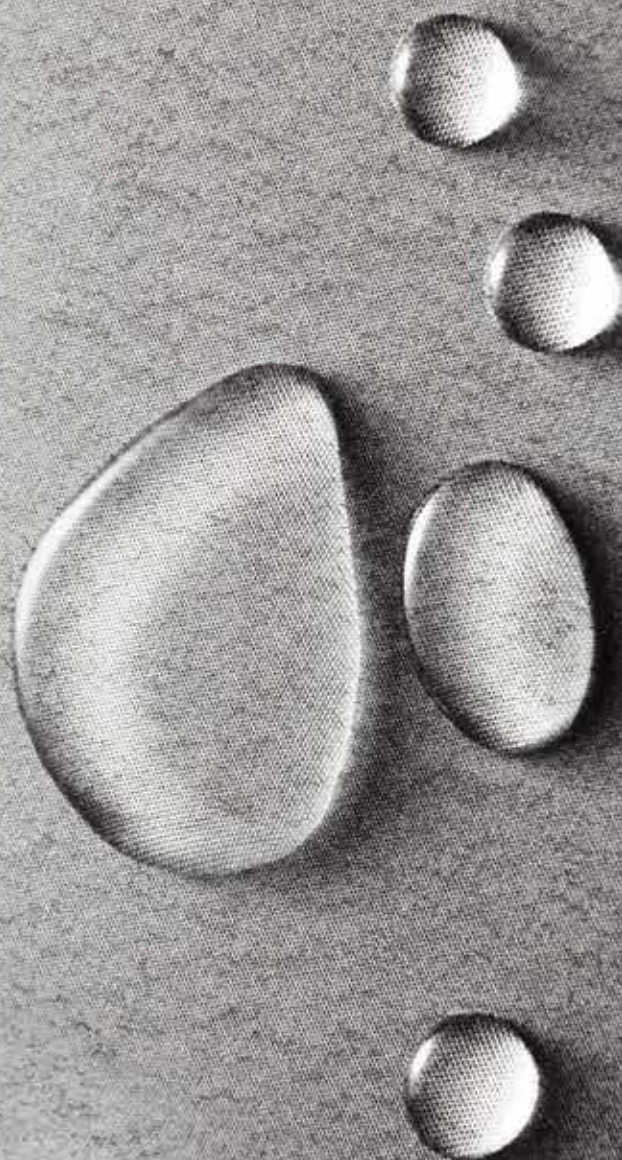
# Wspomnień czar





# BOLIX<sup>®</sup>

Efekt  
Perlenia



[www.bolixhd.pl](http://www.bolixhd.pl)