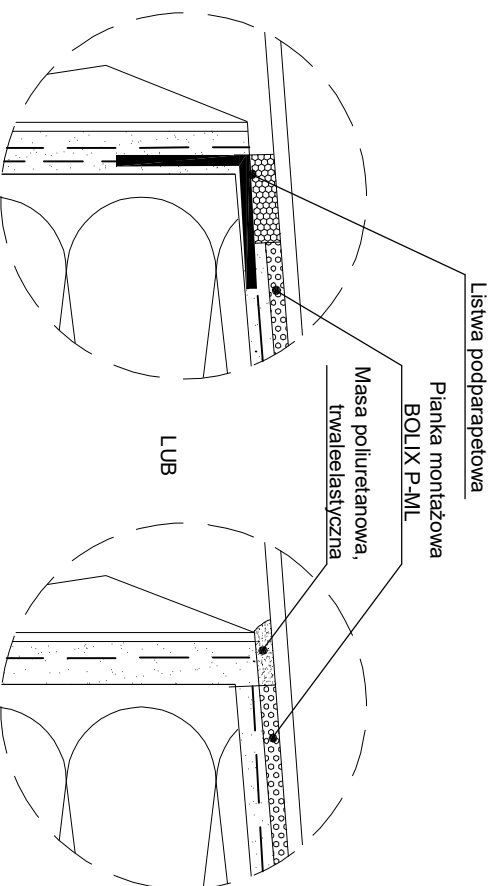
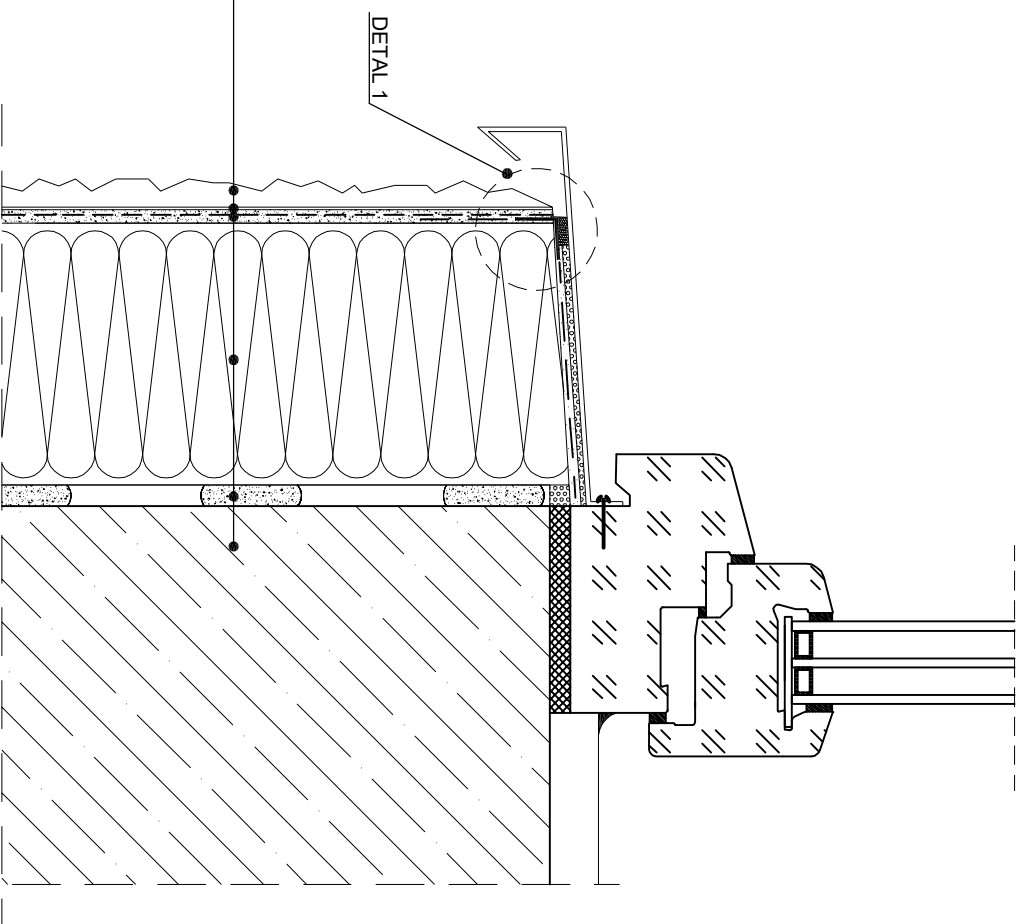


DETAL 1



1. Ściana
2. Zaprawa klejąca BOLIX do przyklejania płyt styropianowych EPS lub XPS
3. Płyty styropianowe EPS lub XPS
4. Zaprawa klejąca BOLIX do wykonywania warstwy zbrojonej siatką z włókna szklanego
5. Podkład tynkarski BOLIX
6. Wyrównanie tynkarskie BOLIX



System ociepleń ścian zewnętrznych budynków
ETICS na płytach styropianowych EPS lub XPS

Nazwa schematu
Przekrój ocieplenia okna zamontowanego w liću
ściany - detal 2 połączenia z parapecem

Nr schematu
1.6.4

Data wykonania schematu
01.2017

Schemat stanowi własność firmy BOLIX S.A. z siedzibą w Żywcu. BOLIX S.A. wyraża zgodę na zamieszanie i/lub udzielenie informacji technicznego w projektach budowlanych z zastrzeżeniem praw do zmian w odniesieniu do paragrafów i/lub rozdziału systemów prezentowany technicznego. Bardziej szczegółowe informacje zawarto w materiałach technicznych BOLIX.

BOLIX[®]

BOLIX S.A.
ul. Siołarska 8

34-300 Żywiec

infolinia: 0 801 650 222

tel.: (0-33) 475 06 00

fax: (0-33) 475 06 12

www.bolix.pl