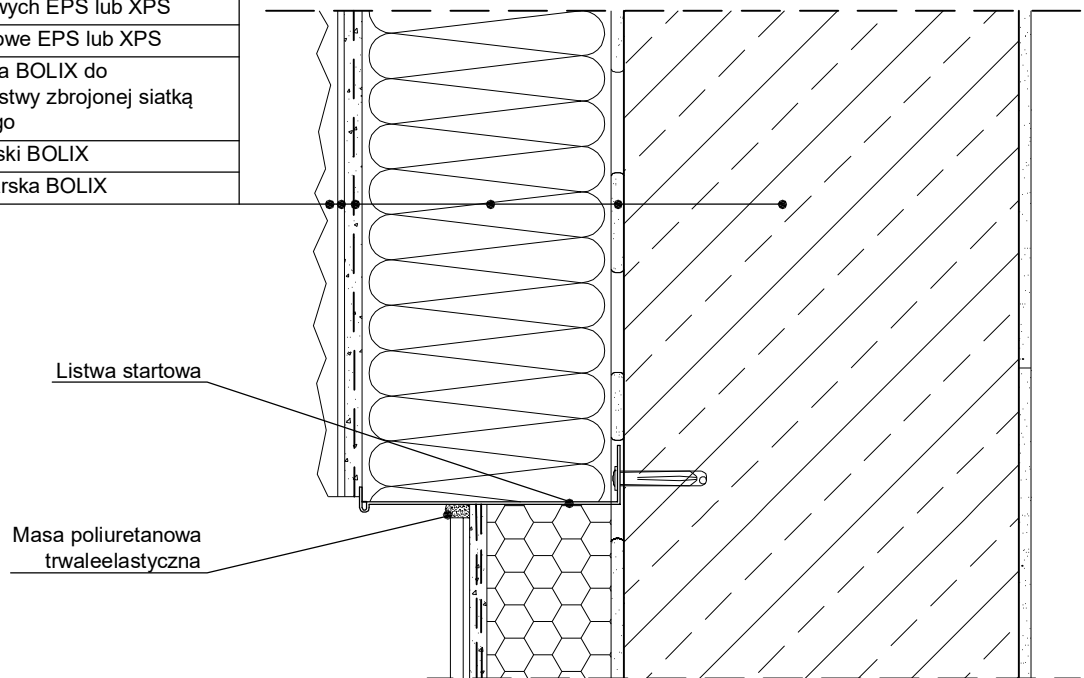


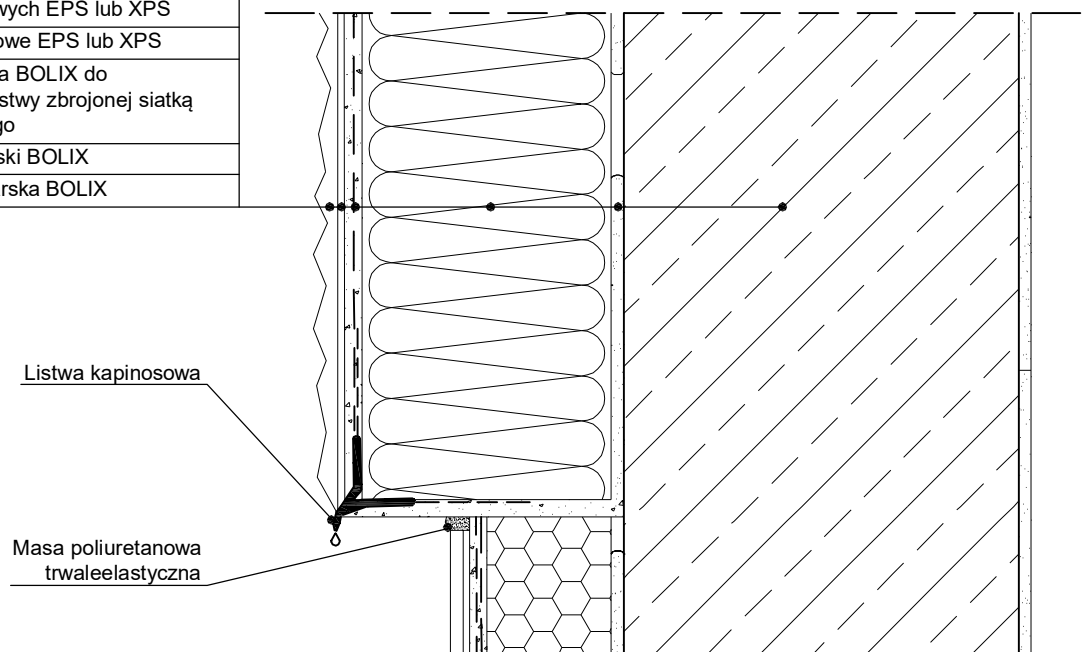
Wariant I - listwa startowa

1. Ściana
2. Zaprawa klejąca BOLIX do przyklejania płyt styropianowych EPS lub XPS
3. Płyty styropianowe EPS lub XPS
4. Zaprawa klejąca BOLIX do wykonywania warstwy zbrojonej siatką z włókna szklanego
5. Podkład tynkarski BOLIX
6. Wyprawa tynkarska BOLIX



Wariant II - listwa kapinosowa

1. Ściana
2. Zaprawa klejąca BOLIX do przyklejania płyt styropianowych EPS lub XPS
3. Płyty styropianowe EPS lub XPS
4. Zaprawa klejąca BOLIX do wykonywania warstwy zbrojonej siatką z włókna szklanego
5. Podkład tynkarski BOLIX
6. Wyprawa tynkarska BOLIX



Uwaga

Niniejsze rozwiązanie dopuszcza się stosować, gdy ocieplenie strefy cokołowej nie styka się z gruntem lub dochodzi bezpośrednio do ławy fundamentowej

System ociepleń ścian zewnętrznych budynków ETICS na płytach styropianowych EPS lub XPS

Nazwa schematu

Dolna część ocieplenia - rozwiązania z listwą startową i listwą kapinosową bez taśmy rozprężnej

Nr schematu

1.8.2

Data wykonania schematu

01.2017

Schemat stanowi własność firmy BOLIX S.A. z siedzibą w Żywcu. BOLIX S.A. wyraża zgodę na zamieszczenie powyższego rozwiązania technicznego w projektach budowlanych z zastrzeżeniem praw do zmian w odniesieniu do materiałów lub rozwiązań systemowych. Prezentowany detal może nie wyczerpywać wszelkich aspektów rozwiązania technicznego. Bardziej szczegółowe informacje zawarto w materiałach technicznych BOLIX.

BOLIX[®]

BOLIX S.A.

ul. Stolarska 8

34-300 Żywiec

infolinia: 0 801 650 222

tel.: (0-33) 475 06 00

fax: (0-33) 475 06 12

www.bolix.pl